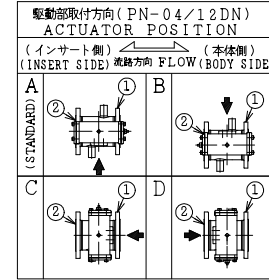


SO.No.

DN	d	L	L1	k	J	Rp	JIS 20KRF								ACTUATOR CODE PN-	B	m	H	H1	FLANGE DN	APPROX. MASS (kg)	Q' TY
							D	C	n	h	t	g	f									
15	13	108	54										04DN	144	0~3	223	166		40	6.9		
20	19	117	58.5	(*2)	78	1/2	140	105	4	19	18	81	04DN	144	0~3	227	170		40	7.1		
20													05DN	172	0~3	240	176			7.5		
25	25	127	63.5	(*2)	86	1/2	155	120	8	19	18	96	04DN	144	0~3	238	181		50	8.4		
25													05DN	172	0~3	251	187		50	8.9		
40	38	165	82.5	60	99	1/2	175	140	8	19	20	116	05DN	172	0~3	270	206		65	14.5		
40													06DN	214	0~3	286	214		65	15.5		
50	51	178	93	65	105	1/2	200	160	8	23	22	132	06DN	214	0~3	295	223		80	19.8		
50													08DN	266	0~4	316	235		80	23.8		
65	64	190	100	65	118	1/2	225	185	8	23	24	160	06DN	214	0~3	331	259		100	28.8		
65													08DN	266	0~4	352	271		100	31.3		
80	76	203	108	70	131	1/2	270	225	8	25	26	195	08DN	266	0~4	362	281		125	41.8		
80													10DN	336	0~6	408	304		125	47.5		
100	102	229	119	75	148	1/2	305	260	12	25	28	230	10DN	336	0~6	421	317		150	65.1		
100													12DN	420	2~9	454	336		150	75.1		

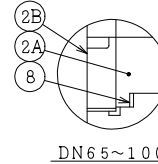
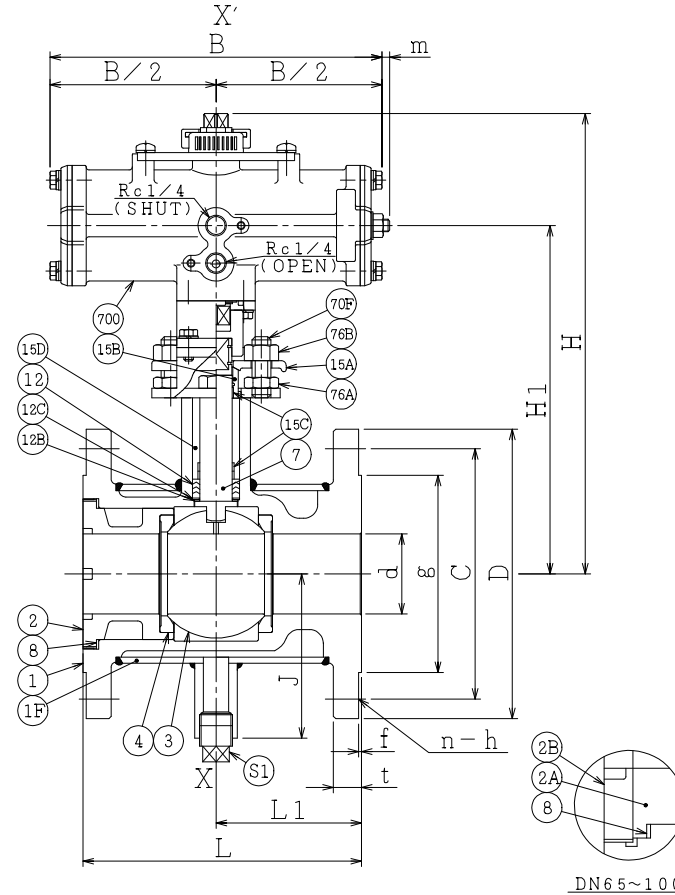
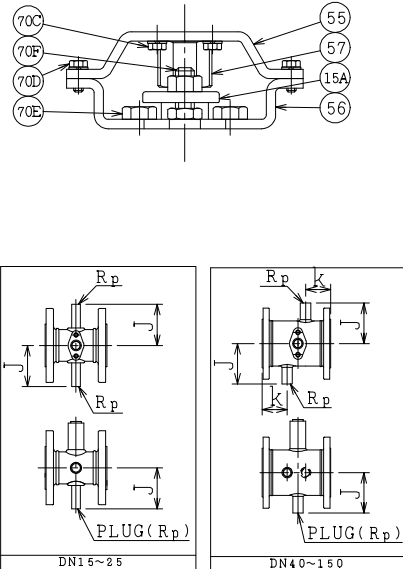
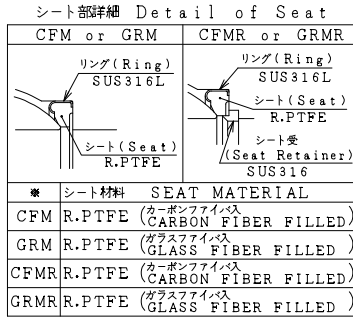


NOTE  
 (\*1) 強化PTFE (Reinforced PTFE)  
 (\*2) DN25以下のソケットはバルブ中心に取付けます。  
 For DN25 and smaller, sockets are placed with welding on the plan X-X'.

700	駆動部	ACTUATOR	1S	
S1	プラグ	PLUG	SUS304	1
76B	六角ナット	NUT	SUS304	2
76A	六角ナット	NUT	SUS304	2
70F	長ねじボルト	STUD BOLT	SUS304	2
70E	六角ボルト	BOLT	SUS304	2
70D	六角ボルト	BOLT	SUS304	4
70C	六角ボルト	BOLT	SUS304	4
57	カップリング	COUPLING	SUS	1
56	ヨーク B	YOKE B	SS400	1
55	ヨーク A	YOKE A	SS400	1
15D	スペーサ	SPACER	SUS304	1
15C	ステム軸受	BEARING	R.PTFE(*1)	3 FL3000
15B	パッキン押え輪	GLAND	SUS304	1
15A	パッキン押え	GLAND FLANGE	SCS13A	1
12C	座金	WASHER	SUS316	1
12B	スラスト座金	THRUST WASHER	NTF	1 NEW PTFE
12	パッキン	PACKING	R.PTFE(*1)	1S
8	ガスケット	GASKET	PTFE	1
7	ステム	STEM	SUS316	1
4	シート	SEAT	*	2
3	ボール	BALL	SUS316 or SCS14A	1
2B	インサート押え	INSERT RING	SCS14A	1 DN65~100
2A	インサート	INSERT	SCS14A	1 DN65~100
2	インサート	INSERT	SCS14A	1 DN15~50
1F	ジャケットカバー	JACKET	SUS304 or SUS304TP or SCS13A	1
1	本体	BODY	SCS14A	1

NO.	PART NAME	MATERIAL	Q' TY	REMARKS
ACTION		TITLE		
加圧開、加圧閉 DOUBLE ACTING		空気操作式ボール弁 PNEUMATIC OPERATED BALL VALVE (J20K)		
APPROVED	<i>Y. Miyazaki</i>	CODE NO.	EPN1112JNC-* - 15 / 100	
CHECKED	<i>Y. Ito</i>	DRAWING NO.	FB2724-004A	
DRAWN	Y. NONAMI	REV.	2	
DATE	2024. 7. 31			

NDV NIPPON DAIYA VALVE CO., LTD.  
TOKYO JAPAN



DN65~100

REV. NO. 2 2018.12.17 2024. 7. 31  
 DATE 2013. 3. 13 DRAWN S. KITAGAWA  
 REV. 0