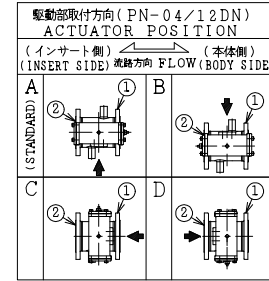


SO.No.

DN	d	L	L1	k	J	Rp	JIS 20KRF							ACTUATOR CODE PN-	B	m	H	H1	FLANGE DN	APPROX. MASS (kg)	Q' TY
							D	C	n	h	t	g	f								
15	13	108	54									04DN	144	0~3	223	166		6.9			
20	19	117	58.5	(*)	78	1/2	140	105	4	19	18	81	2	04DN	144	0~3	227	170	40	7.1	
20														05DN	172	0~3	240	176		7.5	
25	25	127	63.5	(*)	86	1/2	155	120	8	19	18	96	2	04DN	144	0~3	238	181	50	8.4	
25														05DN	172	0~3	251	187		8.9	
40	38	165	82.5	60	99	1/2	175	140	8	19	20	116	2	05DN	172	0~3	270	206	65	14.5	
40														06DN	214	0~3	286	214		15.5	
50	51	178	93	65	105	1/2	200	160	8	23	22	132	2	06DN	214	0~3	295	223	80	19.8	
50														08DN	266	0~4	316	235		23.8	
65	64	190	100	65	118	1/2	225	185	8	23	24	160	2	06DN	214	0~3	331	259	100	28.8	
65														08DN	266	0~4	352	271		31.3	
80	76	203	108	70	131	1/2	270	225	8	25	26	195	2	08DN	266	0~4	362	281	125	41.8	
80														10DN	336	0~6	408	304		47.5	
100	102	229	119	75	148	1/2	305	260	12	25	28	230	2	10DN	336	0~6	421	317	150	65.1	
100														12DN	420	2~9	454	336		75.1	



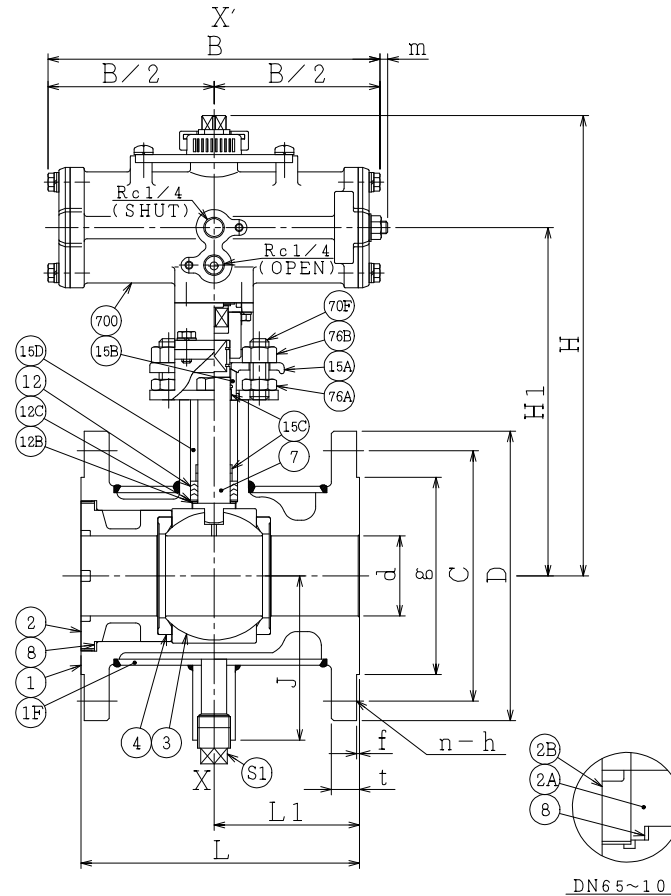
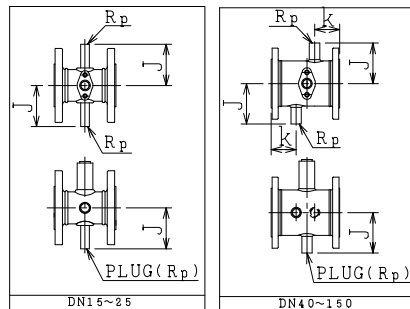
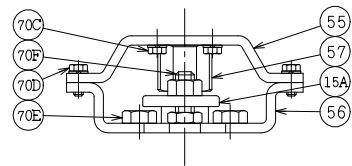
NOTE  
 (\*1) 強化PTFE (Reinforced PTFE)  
 (\*2) DN25以下のソケットはバルブ中心に取付けます。  
 For DN25 and smaller,  
 sockets are placed with  
 welding on the plan X-X'.

700	駆動部	ACTUATOR		1S	
S1	プラグ	PLUG	SUS304	1	
76B	六角ナット	NUT	SUS304	2	
76A	六角ナット	NUT	SUS304	2	
70F	長ねじボルト	STUD BOLT	SUS304	2	
70E	六角ボルト	BOLT	SUS304	2	
70D	六角ボルト	BOLT	SUS304	4	
70C	六角ボルト	BOLT	SUS304	4	
57	カップリング	COUPLING	SUS	1	
56	ヨーク B	YOKE B	SS400	1	
55	ヨーク A	YOKE A	SS400	1	
15D	スペーサ	SPACER	SUS304	1	
15C	ステム軸受	BEARING	R.PTFE(*1)	3	FL3000
15B	パッキン押え輪	GLAND	SUS304	1	
15A	パッキン押え	GLAND FLANGE	SCS13A	1	
12C	座金	WASHER	SUS316	1	
12B	スラスト座金	THRUST WASHER	NTF	1	NEW PTFE
12	パッキン	PACKING	R.PTFE(*1)	1S	
8	ガスケット	GASKET	PTFE	1	
7	ステム	STEM	SUS316	1	
4	シート	SEAT	*	2	
3	ボール	BALL	SUS316 or SCS14A	1	
2B	インサート押え	INSERT RING	SCS14A	1	DN65~100
2A	インサート	INSERT	SCS14A	1	DN65~100
2	インサート	INSERT	SCS14A	1	DN15~50
1F	ジャケットカバー	JACKET	SUS304 or SUS304TP or SCS13A	1	
1	本体	BODY	SCS14A	1	

NO.	PART NAME	MATERIAL	Q' TY	REMARKS
ACTION		TITLE		
加圧開、加圧閉 DOUBLE ACTING		空気操作式ボール弁 PNEUMATIC OPERATED BALL VALVE (J20K)		
APPROVED	Y. Miyazaki	CODE NO.	EPN1112JNC-* - 15 / 100	
CHECKED	Y. Ito	DRAWING	NO. FB2724-003A	
DRAWN	Y. NONAMI	REV.	2	
DATE	2024. 7. 31			

NDV NIPPON DAIYA VALVE CO., LTD.  
 TOKYO JAPAN

* シート材料	SEAT MATERIAL
NTF	R.PTFE (NEW PTFE)
NCF	R.PTFE (カーボンファイバ入り) CARBON FIBER FILLED
NGR	R.PTFE (ガラスファイバ入り) GLASS FIBER FILLED



DN65~100

REV. NO. 2 2018.12.17 2024. 7. 31  
 DATE 2013. 3. 13 DRAWN S. KITAGAWA  
 REV. 0