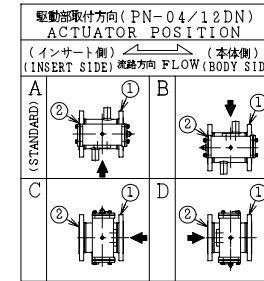


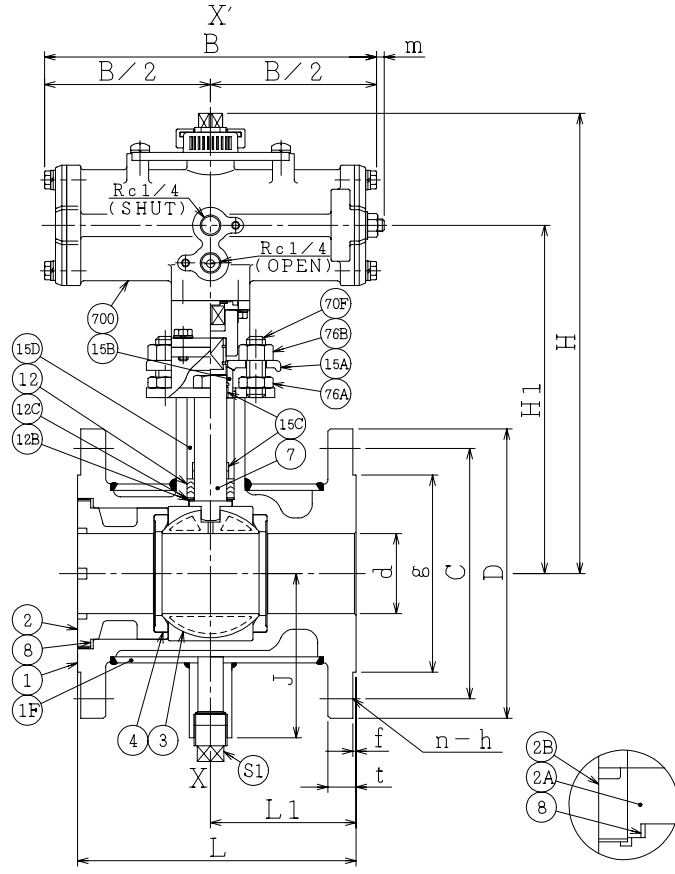
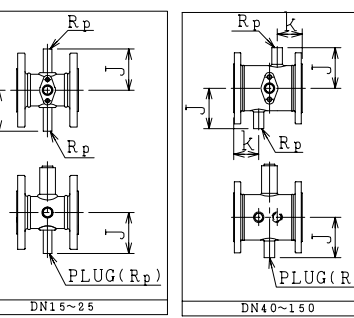
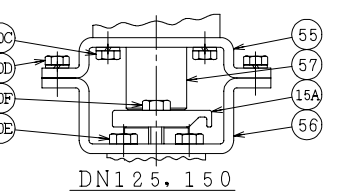
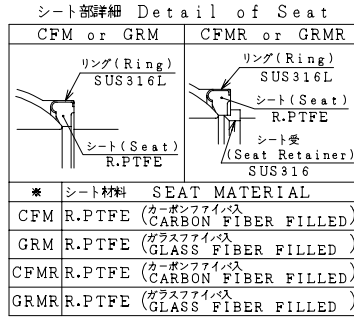
SO.No.

DN	d	L	L1	k	J	Rp	JIS 10KRF							ACTUATOR CODE PN-	B	m	H	H1	FLANGE DN	APPROX. MASS (kg)	Q' T Y
							D	C	n	h	t	g	f								
15	13	108	54										04DN	144	0~3	223	166	40	6.4		
20	19	117	58.5	(*)2	78	1/2	140	105	4	19	16	81	204DN	144	0~3	227	170	40	6.6		
20													05DN	172	0~3	240	176		7.0		
25	25	127	63.5	(*)2	86	1/2	155	120	4	19	16	96	204DN	144	0~3	238	181	50	7.8		
25													05DN	172	0~3	251	187		8.3		
40	38	165	82.5	60	99	1/2	175	140	4	19	18	116	204DN	172	0~3	270	206	65	13.6		
40													06DN	214	0~3	286	214		14.6		
50	51	178	93	65	105	1/2	185	150	8	19	18	126	204DN	214	0~3	295	223	80	16.5		
50													08DN	266	0~4	316	235		20.5		
65	64	190	100	65	118	1/2	210	175	8	19	18	151	204DN	214	0~3	331	259	100	23.8		
65													08DN	266	0~4	352	271		26.3		
80	76	203	108	70	131	1/2	250	210	8	23	20	182	204DN	266	0~4	362	281	125	33.4		
80													10DN	336	0~6	408	304		39.1		
100	102	229	119	75	148	1/2	280	240	8	23	22	212	10DN	336	0~6	421	317	150	55.0		
100													12DN	420	2~9	454	336		65.0		
125	127	267	152	80	176	3/4	330	290	12	23	22	262	12DN	420	2~9	504	386	200	90.5		
150	152	292	152	85	202	3/4	400	355	12	25	24	324	12DN	420	2~9	524	406	250	121.5		



NOTE  
 (\*1) 強化PTFE (Reinforced PTFE)  
 (\*2) DN25以下のソケットはバルブ中心に取付けます。  
 For DN25 and smaller, sockets are placed with welding on the plan X-X'.

700	駆動部	ACTUATOR	1S	
S1	プラグ	PLUG	SUS304	1
76B	六角ナット	NUT	SUS304	2 DN15~100
76A	六角ナット	NUT	SUS304	2 DN15~100
70F	六角ボルト	BOLT	SUS304	2 DN125, 150
	長ねじボルト	STUD BOLT	SUS304	2 DN15~100
70E	六角ボルト	BOLT	SUS304	2 DN125, 150:4
70D	六角ボルト	BOLT	SUS304	4
70C	六角ボルト	BOLT	SUS304	4
57	カップリング	COUPLING	SUS	1
56	ヨーク B	YOKE B	SS400	1
55	ヨーク A	YOKE A	SS400	1
15D	スペーサ	SPACER	SUS304	1
15C	ステム軸受	BEARING	R.PTFE(*1)	3 FL3000
15B	パッキン押え輪	GLAND	SUS304	1
15A	パッキン押え	GLAND FLANGE	SCS13A	1
12C	座金	WASHER	SUS316	1
12B	スラスト座金	THRUST WASHER	NTF	1 NEW PTFE
12	パッキン	PACKING	R.PTFE(*1)	1S
8	ガスケット	GASKET	PTFE	1
7	ステム	STEM	SUS316	1
4	シート	SEAT	*	2
3	ボール	BALL	SUS316 or SCS14A	1
2B	インサート押え	INSERT RING	SCS14A	1 DN65~150
2A	インサート	INSERT	SCS14A	1 DN65~150
2	インサート	INSERT	SCS14A	1 DN15~50
1F	ジャケットカバー	JACKET	SUS304 or SUS304TP or SCS13A	1
1	本体	BODY	SCS14A	1
NO.	PART NAME	MATERIAL	Q' T Y	REMARKS
ACTION 加圧開, 加圧閉		TITLE 空気操作式ボール弁		
DOUBLE ACTING		PNEUMATIC OPERATED BALL VALVE (J10K)		
APPROVED	K. Shimura	CODE NO.	EPN1112JNC-* - 15 / 150	
CHECKED	Y. Kusumoto	DRAWING NO.	FB2724-002A 0	
DRAWN	S.KITAGAWA	DATE	2013. 3.13	



REMARK: 部番3は、DN125, 150のみ、破線の形状となります。  
 The shape of DN125, 150 ball is as shown by imaginary line.

NDV NIPPON DAIYA VALVE CO., LTD. TOKYO JAPAN

REV. NO. DATE  
 REV. 0 DATE 2013. 3.13 DRAWN S.KITAGAWA