

SO.No.

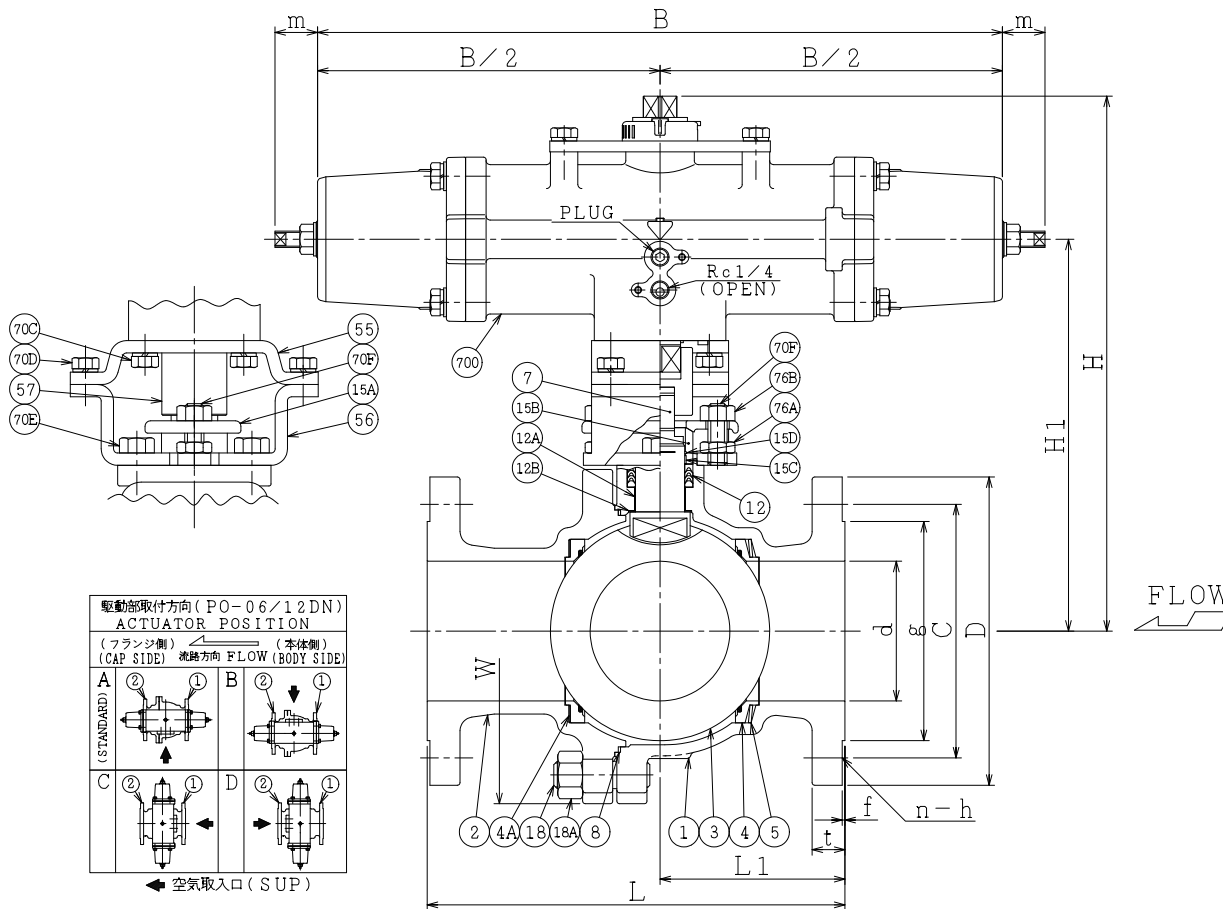
NPS	DN	d	L	L1	W	ASME or JPI CLASS 300RF							ACTUATOR CODE PO-	B	m	H	H1	APPROX. MASS (kg)	QTY
						D	C	n	h	t	g	f							
1/2	15	13	140	63	78	95	66.5	4	16	14.5	35.1	1.6	06DN	314	15~18	204	132	6.5	
3/4	20	19	152	70	84	117	82.6	4	19	16.0	42.9	1.6	08DN	392	17~21	227	146	11.9	
1	25	25	165	71	103	124	88.9	4	19	18.0	50.8	1.6	08DN	392	17~21	240	162	13.7	
1-1/4	32	38	190	76.5	130	133	98.6	4	19	19.5	63.5	1.6	10DN	500	20~26	309	205	24.8	
1-1/2	40	38	190	76.5	130	155	114.3	4	22	21.0	73.2	1.6	10DN	500	20~26	309	205	24.8	
2	50	51	216	86	156	165	127.0	8	19	22.5	91.9	1.6	12DN	634	26~33	349	231	42.1	

NOTE

ボルト穴(h)は鑄放しとなります。  
 配管接続部のRF面は平滑加工になります。  
 The finishing for bolt holes (h) is steel casting unmachined.  
 The finishes of contact faces of end flanges:Smooth

NOTE

- (\*1) ASTM A351
- (\*2) SFNi:ニッケル合金溶射  
(Spray Fused Deposits of Self-Fluxing Alloys)
- (\*3) ステライト盛(Stellite Facing)
- (\*4) FIBER REINFORCED GRAPHITE
- (\*5) NEW PTFE



700	駆動部	ACTUATOR		1S
76B	六角ナット	NUT	SUS304	2
76A	六角ナット	NUT	SUS304	2
70F	長ねじボルト	STUD BOLT	SUS304	2
70E	六角ボルト	BOLT	SUS304	2
70D	六角ボルト	BOLT	SUS304	4
70C	六角ボルト	BOLT	SUS304	4
57	カップリング	COUPLING	SUS	1
56	ヨーク B	YOKE B	SS400	1
55	ヨーク A	YOKE A	SS400	1
18A	ナット	NUT	SUS303	4
18	植込みボルト	STUD BOLT	SUS304	4
15D	ワイヤースプリング	WIRE SPRING	SUS304	1
15C	ステム軸受	BEARING	NTF	1 (*5)
15B	パッキン押え輪	GLAND	SUS304	1
15A	パッキン押え	GLAND FLANGE	SCS13A	1
12B	スラスト座金	THRUST WASHER	NTF	1 (*5)
12A	軸受	BEARING	NTF	1 (*5)
12	パッキン	PACKING	NTF	1S (*5)
8	ガスケット	GASKET	NTF	1 (*5)
7	ステム	STEM	SUS304	1 DN15, 20: SUS329J1
5	シートばね	SPRING	SUS316CSP SUS316H	1
4A	ガスケット	GASKET	GRAPHITE	1 (*4)
4	シート	SEAT	SUS304	2 ST(*3)
3	ボール	BALL	SUS304	1 (*2)
2	フランジ	CAP	CF8	1 (*1)
1	本体	BODY	CF8	1 (*1)

NO.	PART NAME	MATERIAL	QTY	REMARKS
ACTION 空気消失時 閉		TITLE 空気操作式ボール弁		
AIR FAILURE CLOSE		PNEUMATIC OPERATED BALL VALVE (CL300)		
APPROVED	<i>Y. Kusumoki</i>	CODE NO.	FPO1107NB-ST-15/50	
CHECKED	<i>Y. Miyazaki</i>	DRAWING NO.	FB2719-012A	
DRAWN	Y. KUSUNOKI	REV.	1	
DATE	2015. 7. 2			

**NDV** NIPPON DAIYA VALVE CO., LTD.  
 TOKYO JAPAN

REV. NO. 1  
 DATE 2015. 7. 2  
 DRAWN S. KITAGAWA  
 DATE 2013. 3. 11