

SO.No.

NPS	DN	d	L	L1	W	ASME or JPI CLASS 150RF							ACTUATOR CODE PO-	B	m	H	H1	APPROX. MASS (kg)	QTY
						D	C	n	h	t	g	f							
1/2	15	13	108	45	72	89	60.5	4	16	11.5	35.1	1.6	06DN	314	15~18	204	132	6.1	
3/4	20	19	117	50	78	99	69.8	4	16	11.5	42.9	1.6	08DN	392	17~21	227	146	11.4	
1	25	25	127	51	96	108	79.2	4	16	11.5	50.8	1.6	08DN	392	17~21	240	162	13.0	
1-1/4	32	38	165	70.5	124	117	88.9	4	16	13.0	63.5	1.6	10DN	500	20~26	309	205	24.0	
1-1/2	40	38	165	70.5	124	127	98.6	4	16	14.5	73.2	1.6	10DN	500	20~26	309	205	24.0	
2	50	51	178	80.5	146	152	120.6	4	19	16.0	91.9	1.6	12DN	634	26~33	349	231	40.5	
2-1/2	65	64	190	87	168	178	139.7	4	19	18.0	104.6	1.6	12DN	634	26~33	376	258	45.0	

NOTE

DN50以下のボルト穴(h)は鑄放しとなります。

配管接続部のR.F面は平滑加工になります。

The finishing for bolt holes (h) of DN50 or smaller is steel casting unmachined.

The finishes of contact faces of end flanges:Smooth

NOTE

(\*1) ASTM A351

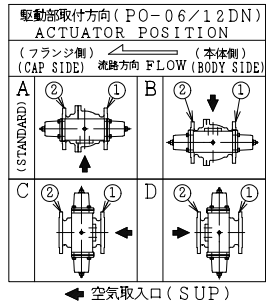
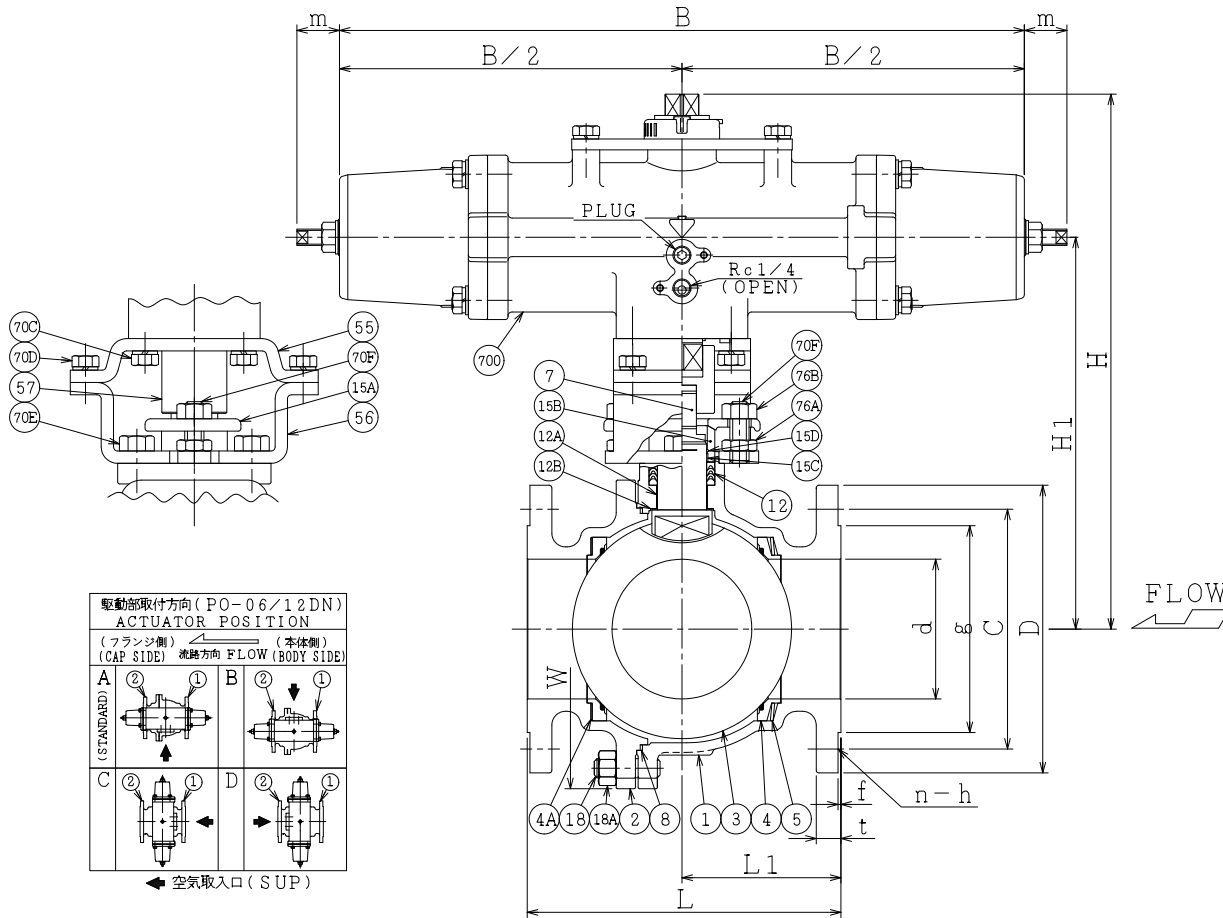
(\*2) SFNi : ニッケル合金溶射

(Spray Fused Deposits of Self-Fluxing Alloys)

(\*3) ステライト盛 (Stellite Facing)

(\*4) FIBER REINFORCED GRAPHITE

(\*5) NEW PTFE



NO.	PART NAME	MATERIAL	QTY	REMARKS
700	駆動部	ACTUATOR	1S	
76B	六角ナット	NUT	SUS304	2
76A	六角ナット	NUT	SUS304	2
70F	長ねじボルト	STUD BOLT	SUS304	2
70E	六角ボルト	BOLT	SUS304	2
70D	六角ボルト	BOLT	SUS304	4
70C	六角ボルト	BOLT	SUS304	4
57	カップリング	COUPLING	SUS	1
56	ヨーク B	YOKE B	SS400	1
55	ヨーク A	YOKE A	SS400	1
18A	ナット	NUT	SUS303	4~6
18	植込みボルト	STUD BOLT	SUS304	4~6
15D	ワイヤースプリング	WIRE SPRING	SUS304	1
15C	ステム軸受	BEARING	NTF	1 (*5)
15B	パッキン押え輪	GLAND	SUS304	1
15A	パッキン押え	GLAND FLANGE	SCS13A	1
12B	スラスト座金	THRUST WASHER	NTF	1 (*5)
12A	軸受	BEARING	NTF	1 (*5)
12	パッキン	PACKING	NTF	1S (*5)
8	ガスケット	GASKET	NTF	1 (*5)
7	ステム	STEM	SUS304	1 DN15, 20: SUS329J1
5	シートばね	SPRING	SUS316CSP SUS316H	1
4A	ガスケット	GASKET	GRAPHITE	1 (*4)
4	シート	SEAT	SUS304	2 ST(*3)
3	ボール	BALL	SUS304	1 (*2)
2	フランジ	CAP	CF8	1 (*1)
1	本体	BODY	CF8	1 (*1)

ACTION 空気消失時 閉		TITLE 空気操作式ボール弁	
AIR FAILURE CLOSE		PNEUMATIC OPERATED BALL VALVE (CL150)	
APPROVED	Y. Kusunoki	CODE NO.	FPO1107NB-ST-15/65
CHECKED	Y. Miyazaki	DRAWING NO.	FB2719-009A
DRAWN	Y. KUSUNOKI	REV.	1
DATE	2015. 7. 2		

**NDV** NIPPON DAIYA VALVE CO., LTD.  
TOKYO JAPAN

REV. NO. 1  
DATE 2015. 7. 2  
DRAWN S. KITAGAWA  
DATE 2013. 3. 11