

SO.No.

NPS	DN	d	L	L1	W	ASME or JPI CLASS 300RF							ACTUATOR CODE PN-	B	m	H	H1	APPROX. MASS (kg)	Q' TY
						D	C	n	h	t	g	f							
1/2	15	13	140	63	78	95	66.5	4	16	14.5	35.1	1.6	05DN	172	0~3	188	124	3.8	
3/4	20	19	152	70	84	117	82.6	4	19	16.0	42.9	1.6	05DN	172	0~3	192	128	4.5	
1	25	25	165	71	103	124	88.9	4	19	18.0	50.8	1.6	06DN	214	0~3	222	150	7.6	
1-1/4	32	38	190	76.5	130	133	98.6	4	19	19.5	63.5	1.6	08DN	266	0~4	261	180	14.6	
1-1/2	40	38	190	76.5	130	155	114.3	4	22	21.0	73.2	1.6	08DN	266	0~4	261	180	14.6	
2	50	51	216	86	156	165	127.0	8	19	22.5	91.9	1.6	08DN	266	0~4	269	188	17.4	
2-1/2	65	64	241	103	184	190	149.4	8	22	25.5	104.6	1.6	10DN	336	0~6	345	241	29.1	
3	80	76	283	124	204	210	168.1	8	22	28.5	127.0	1.6	12DN	420	2~9	387	268	45.5	
4	100	102	305	135	252	254	200.2	8	22	32.0	157.2	1.6	12DN	420	2~9	420	302	60.5	

NOTE

DN50以下のボルト穴(h)は鑄放しとなります。
配管接続部のRF面は平滑加工になります。

The finishing for bolt holes (h) of DN50 or smaller is steel casting unmachined.

The finishes of contact faces of end flanges:Smooth

NOTE

(*1) ASTM A351

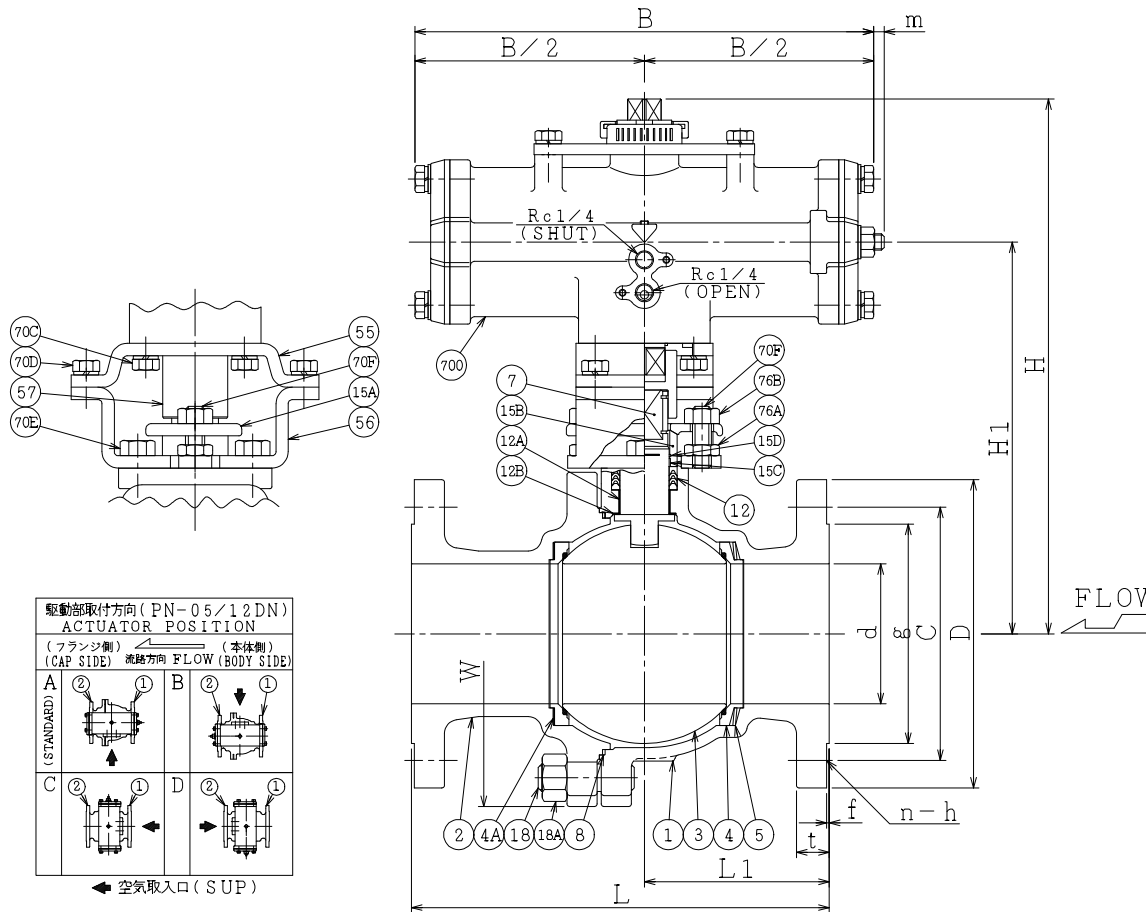
(*2) SFNi: ニッケル合金溶射

(Spray Fused Deposits of Self-Fluxing Alloys)

(*3) ステライト盛 (Stellite Facing)

(*4) FIBER REINFORCED GRAPHITE

(*5) NEW PTFE



700	駆動部	ACTUATOR		1S
76B	六角ナット	NUT	SUS304	2
76A	六角ナット	NUT	SUS304	2
70F	長ねじボルト	STUD BOLT	SUS304	2
70E	六角ボルト	BOLT	SUS304	2
70D	六角ボルト	BOLT	SUS304	4
70C	六角ボルト	BOLT	SUS304	4
57	カップリング	COUPLING	SUS	1
56	ヨーク B	YOKE B	SS400	1
55	ヨーク A	YOKE A	SS400	1
18A	ナット	NUT	SUS303	4~8
18	植込みボルト	STUD BOLT	SUS304	4~8
15D	ワイヤースプリング	WIRE SPRING	SUS304	1
15C	ステム軸受	BEARING	NTF	1 (*5)
15B	パッキン押え輪	GLAND	SUS304	1
15A	パッキン押え	GLAND FLANGE	SCS13A	1
12B	スラスト座金	THRUST WASHER	NTF	1 (*5)
12A	軸受	BEARING	NTF	1 (*5)
12	パッキン	PACKING	NTF	1S (*5)
8	ガスケット	GASKET	NTF	1 (*5)
7	ステム	STEM	SUS304	1 DN15, 20: SUS329J1
5	シートばね	SPRING	SUS316CSP SUS316H	1
4A	ガスケット	GASKET	GRAPHITE	1 (*4)
4	シート	SEAT	SUS304	2 ST(*3)
3	ボール	BALL	SUS304	1 (*2)
2	フランジ	CAP	CF8	1 (*1)
1	本体	BODY	CF8	1 (*1)
NO.	PART NAME		MATERIAL	Q'TY
ACTION		TITLE		
加圧開、加圧閉 DOUBLE ACTING		空気操作式ボール弁 PNEUMATIC OPERATED BALL VALVE (CL300)		
APPROVED	<i>Y. Kusumoki</i>	CODE NO.	FPN1107NB-ST-15/100	
CHECKED	<i>H. Tanaka</i>	DRAWING NO.	FB2718-012A	
DRAWN	Y. MIYAZAKI	REV.	1	
DATE	2021. 2.12			

NDV NIPPON DAIYA VALVE CO., LTD.
TOKYO JAPAN

REV. NO. 1
DATE 2021. 2.12
DRAWN S. KITAGAWA
DATE 2013. 3.11