

SO.No.

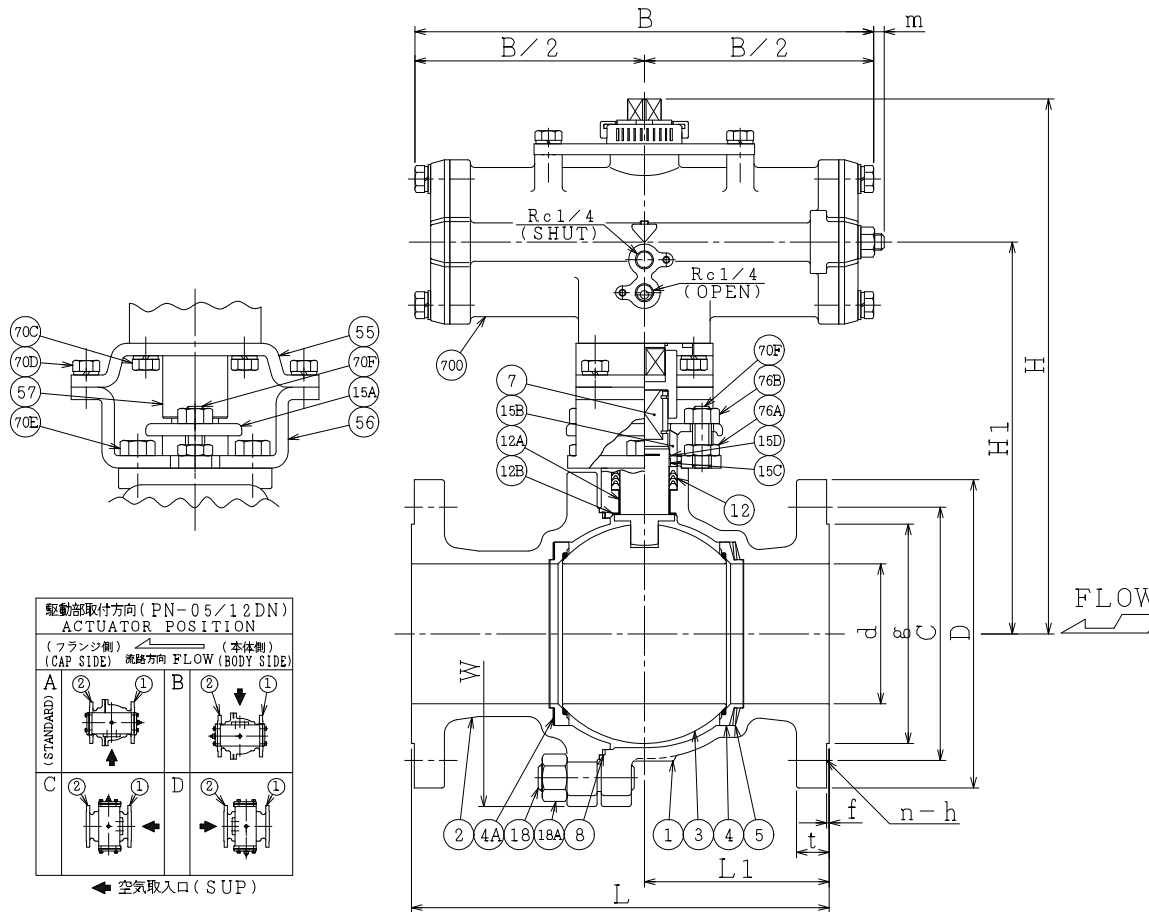
DN	d	L	L1	W	JIS 20KRF							ACTUATOR CODE PN-	B	m	H	H1	APPROX. MASS (kg)	QTY
					D	C	n	h	t	g	f							
15	13	140	63	78	95	70	4	15	14	51	1	05DN	172	0~3	188	124	3.8	
20	19	152	70	84	100	75	4	15	16	56	1	05DN	172	0~3	192	128	4.5	
25	25	165	71	103	125	90	4	19	16	67	1	06DN	214	0~3	222	150	7.6	
32	38	190	76.5	130	135	100	4	19	18	76	2	08DN	266	0~4	261	180	14.6	
40	38	190	76.5	130	140	105	4	19	18	81	2	08DN	266	0~4	261	180	14.6	
50	51	216	86	156	155	120	8	19	18	96	2	08DN	266	0~4	269	188	17.4	
65	64	241	103	184	175	140	8	19	20	116	2	10DN	336	0~6	345	241	29.1	
80	76	283	124	204	200	160	8	23	22	132	2	12DN	420	2~9	387	268	45.5	
100	102	305	135	252	225	185	8	23	24	160	2	12DN	420	2~9	420	302	60.5	

NOTE

DN50以下のボルト穴(h)は鑄放しとなります。
The finishing for bolt holes (h) of DN50 or smaller is steel casting unmachined.

NOTE

- (*1) SFNi : ニッケル合金溶射 (Spray Fused Deposits of Self-Fluxing Alloys)
- (*2) ステライト盛 (Stellite Facing)
- (*3) FIBER REINFORCED GRAPHITE
- (*4) NEW PTFE



700	駆動部	ACTUATOR		1S
76B	六角ナット	NUT	SUS304	2
76A	六角ナット	NUT	SUS304	2
70F	長ねじボルト	STUD BOLT	SUS304	2
70E	六角ボルト	BOLT	SUS304	2
70D	六角ボルト	BOLT	SUS304	4
70C	六角ボルト	BOLT	SUS304	4
57	カップリング	COUPLING	SUS	1
56	ヨーク B	YOKE B	SS400	1
55	ヨーク A	YOKE A	SS400	1
18A	ナット	NUT	SUS303	4~8
18	植込みボルト	STUD BOLT	SUS304	4~8
15D	ワイヤースプリング	WIRE SPRING	SUS304	1
15C	ステム軸受	BEARING	NTF	1 (*4)
15B	パッキン押え輪	GLAND	SUS304	1
15A	パッキン押え	GLAND FLANGE	SCS13A	1
12B	スラスト座金	THRUST WASHER	NTF	1 (*4)
12A	軸受	BEARING	NTF	1 (*4)
12	パッキン	PACKING	NTF	1S (*4)
8	ガスケット	GASKET	NTF	1 (*4)
7	ステム	STEM	SUS304	1 DN15, 20: SUS329J1
5	シートばね	SPRING	SUS316CSP SUS316H	1
4A	ガスケット	GASKET	GRAPHITE	1 (*3)
4	シート	SEAT	SUS304	2 ST(*2)
3	ボール	BALL	SUS304	1 (*1)
2	フランジ	CAP	SCS13A	1
1	本体	BODY	SCS13A	1
NO.	PART NAME	MATERIAL	QTY	REMARKS
ACTION 加圧開, 加圧閉 DOUBLE ACTING		TITLE 空気操作式ボール弁 PNEUMATIC OPERATED BALL VALVE (J20K)		
APPROVED	Y. Kusumoki	CODE NO.	FPN1107NB-ST-15/100	
CHECKED	H. Tanaka	DRAWING NO.	FB2718-005A	
DRAWN	Y. MIYAZAKI	REV.	1	
DATE	2021. 2.12			

NDV NIPPON DAIYA VALVE CO., LTD.
TOKYO JAPAN

REV NO. 1
DATE 2021. 2.12

REV 0
DRAWN S. KITAGAWA
DATE 2013. 3.11