

SO.No.

NPS	DN	d	L	L1	W	ASME or JPI CLASS 150RF							ACTUATOR CODE PO-	B	m	H	H1	APPROX. MASS (kg)	Q' TY
						D	C	n	h	t	g	f							
1/2	15	13	108	45	72	89	60.5	4	16	11.5	35.1	1.6	06DN	314	15~18	204	132	6.1	
3/4	20	19	117	50	78	89	69.8	4	16	11.5	42.9	1.6	08DN	392	17~21	227	146	11.4	
1	25	25	127	51	96	108	79.2	4	16	11.5	50.8	1.6	08DN	392	17~21	243	162	13.0	
1-1/4	32	38	165	70.5	124	117	88.9	4	16	13.0	63.5	1.6	10DN	500	20~26	309	205	24.0	
1-1/2	40	38	165	70.5	124	127	98.6	4	16	14.5	73.2	1.6	10DN	500	20~26	309	205	24.0	
2	50	51	178	80.5	146	152	120.6	4	19	16.0	91.9	1.6	12DN	634	26~33	349	231	40.5	
2-1/2	65	64	190	87	168	178	139.7	4	19	18.0	104.6	1.6	12DN	634	26~33	376	258	48.5	
3	80	76	203	97	194	190	152.4	4	19	19.5	127.0	1.6	12DN	634	26~33	386	268	54.6	

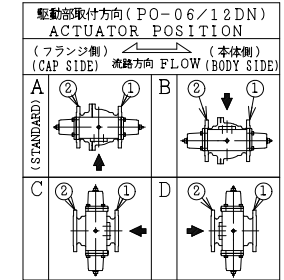
NOTE

DN50以下のボルト穴(h)は鑄造しとなります。

配管接続部のR.F面は平滑加工になります。

The finishing for bolt holes (h) of DN50 or smaller is steel casting unmachined.

The finishes of contact faces of end flanges:Smooth

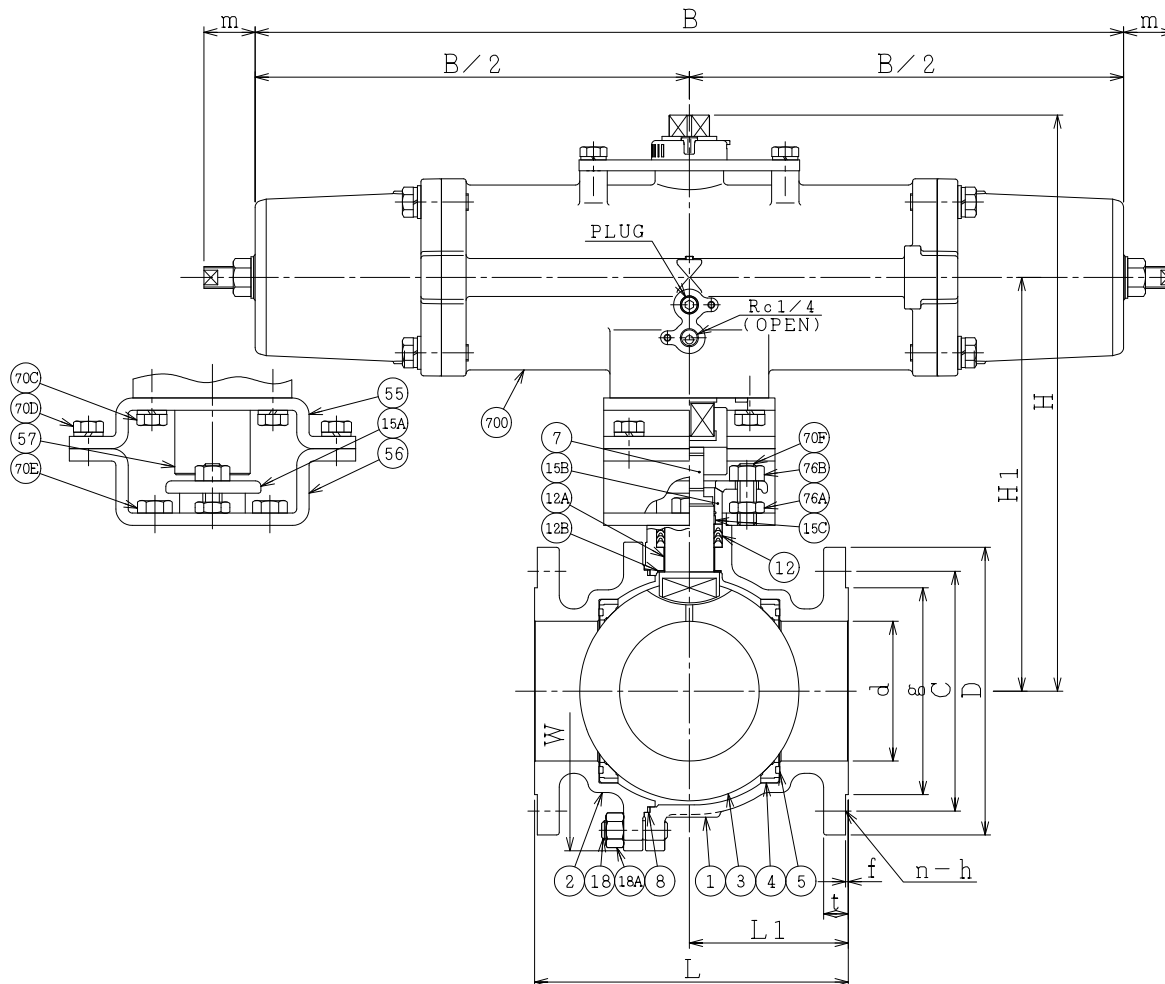


NOTE

(*1) ASTM A351

(*2) FIBER REINFORCED GRAPHITE

(*3) NEW PTFE



700	駆動部	ACTUATOR		1S
76B	六角ナット	NUT	SUS304	2
76A	六角ナット	NUT	SUS304	2
70F	長ねじボルト	STUD BOLT	SUS304	2
70E	六角ボルト	BOLT	SUS304	2
70D	六角ボルト	BOLT	SUS304	4
70C	六角ボルト	BOLT	SUS304	4
57	カップリング	COUPLING	SUS	1
56	ヨーク B	YOKE B	SS400	1
55	ヨーク A	YOKE A	SS400	1
18A	ナット	NUT	SUS303	4~6
18	植込みボルト	STUD BOLT	SUS304	4~6
15C	ステム軸受	BEARING	NTF	1 (*3)
15B	パッキン押え輪	GLAND	SUS304	1
15A	パッキン押え	GLAND FLANGE	SCS13A	1
12B	スラスト座金	THRUST WASHER	NTF	1 (*3)
12A	軸受	BEARING	NTF	1 (*3)
12	パッキン	PACKING	NTF	1S (*3)
8	ガスケット	GASKET	GRAPHITE	1S (*2)
7	ステム	STEM	SUS329J1	1 DN15, 20
			SUS316L	1 DN25~80
5	シートガスケット	GASKET	GRAPHITE	2 DN32~80:(*2)
4	シート	SEAT	CARBON +SUS316	2
3	ボール	BALL	SUS316L or SCS16A	1
2	フランジ	CAP	CF3M	1 (*1)
1	本体	BODY	CF3M	1 (*1)
NO.	PART NAME	MATERIAL	Q' TY	REMARKS

ACTION 空気消失時 閉 AIR FAILURE CLOSE		TITLE 空気操作式ボール弁 PNEUMATIC OPERATED BALL VALVE (CL150)		
APPROVED	<i>K. Shimura</i>	CODE NO.	FPO1113NB-CB-15/80	
CHECKED	<i>Y. Kusumoki</i>	DRAWING NO.	FB2716-011A	
DRAWN	S.KITAGAWA	REV.	0	
DATE	2013. 3.27			

NDV NIPPON DAIYA VALVE CO., LTD. TOKYO JAPAN

REV NO. DATE

REV 0 DATE 2013. 3.27 DRAWN S.KITAGAWA