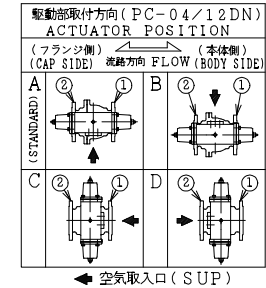
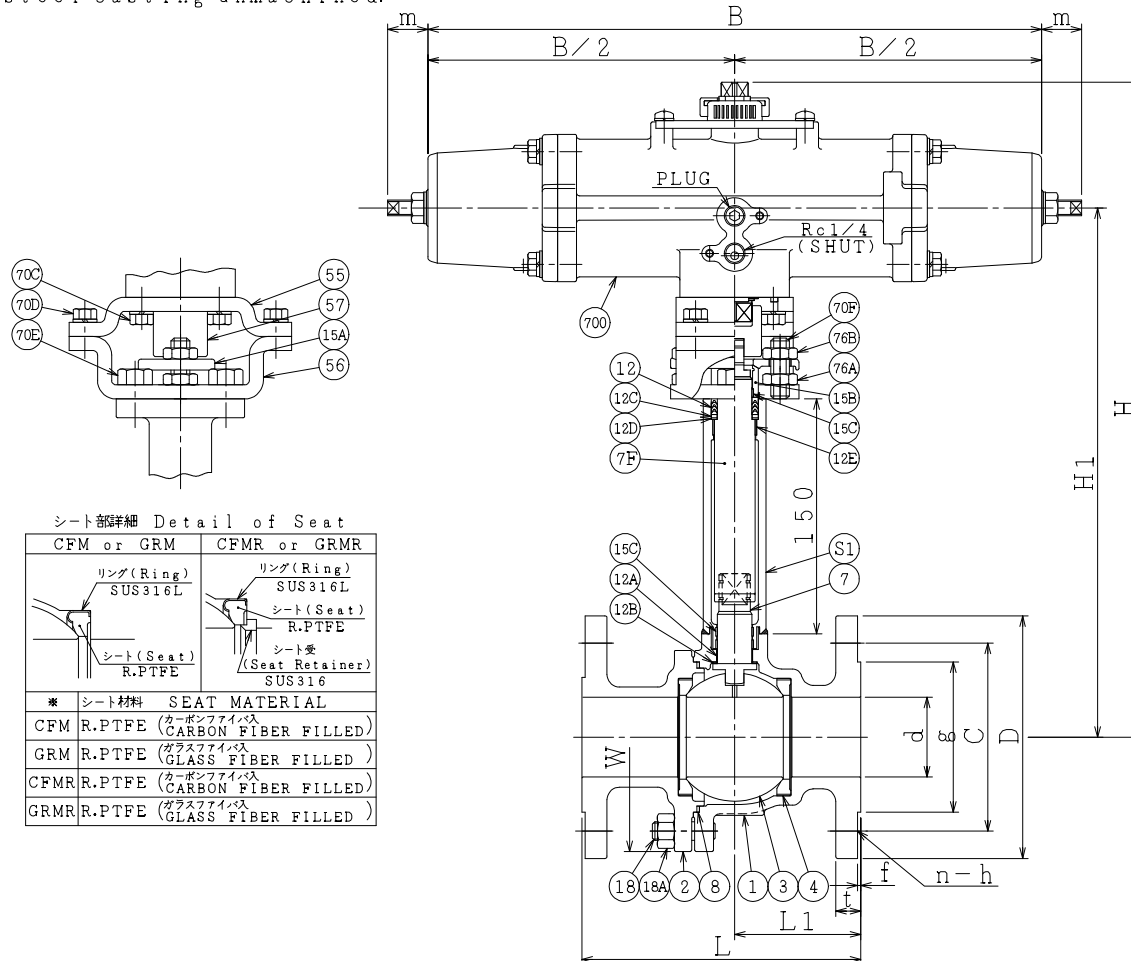


SO.No.

| DN | d | L | L1 | W | JIS 10KRF | | | | | | ACTUATOR CODE PC- | B | m | H | H1 | APPROX. MASS (kg) | Q' TY | |
|-----|-----|-----|------|-----|-----------|-----|---|----|----|-----|-------------------|------|-----|-------|-----|-------------------|-------|---|
| | | | | | D | C | n | h | t | g | | | | | | | | f |
| 15 | 13 | 108 | 45 | 72 | 95 | 70 | 4 | 15 | 12 | 51 | 1 | 04DN | 212 | 10~13 | 325 | 268 | 4.2 | |
| 15 | | | | | | | | | | | | 05DN | 268 | 13~16 | 338 | 274 | 5.1 | |
| 20 | 19 | 117 | 50 | 78 | 100 | 75 | 4 | 15 | 14 | 56 | 1 | 05DN | 268 | 13~16 | 342 | 278 | 5.9 | |
| 20 | | | | | | | | | | | | 06DN | 314 | 15~18 | 358 | 286 | 7.4 | |
| 25 | 25 | 127 | 51 | 96 | 125 | 90 | 4 | 19 | 14 | 67 | 1 | 06DN | 314 | 15~18 | 372 | 300 | 9.3 | |
| 40 | 38 | 165 | 70.5 | 124 | 140 | 105 | 4 | 19 | 16 | 81 | 2 | 08DN | 392 | 17~21 | 411 | 330 | 17.1 | |
| 50 | | | | | | | | | | | | 08DN | 392 | 17~21 | 419 | 338 | 18.8 | |
| 50 | 51 | 178 | 80.5 | 146 | 155 | 120 | 4 | 19 | 16 | 96 | 2 | 10DN | 500 | 20~26 | 467 | 363 | 27.8 | |
| 65 | | | | | | | | | | | | 10DN | 500 | 20~26 | 495 | 391 | 35.5 | |
| 65 | 64 | 190 | 87 | 168 | 175 | 140 | 4 | 19 | 18 | 116 | 2 | 12DN | 634 | 26~33 | 526 | 408 | 47.5 | |
| 80 | | | | | | | | | | | | 10DN | 500 | 20~26 | 505 | 401 | 38.6 | |
| 80 | 76 | 203 | 97 | 194 | 185 | 150 | 8 | 19 | 18 | 126 | 2 | 12DN | 634 | 26~33 | 536 | 418 | 50.6 | |
| 100 | 102 | 229 | 116 | 233 | 210 | 175 | 8 | 19 | 18 | 151 | 2 | 12DN | 634 | 26~33 | 570 | 452 | 63.0 | |

NOTE
DN50以下のボルト穴(h)は鑄放しとなります。
The finishing for bolt holes (h) of DN50 or smaller is steel casting unmachined.



NOTE
(*1) NEW PTFE

| | | | | | |
|-----|---------|---------------|------------------|-----|-----------|
| 700 | 駆動部 | ACTUATOR | | 1 | |
| 76B | 六角ナット | NUT | SUS304 | 2 | |
| 76A | 六角ナット | NUT | SUS304 | 2 | |
| 70F | 長ねじボルト | STUD BOLT | SUS304 | 2 | |
| 70E | 六角ボルト | BOLT | SUS304 | 2 | |
| 70D | 六角ボルト | BOLT | SUS304 | 4 | |
| 70C | 六角ボルト | BOLT | SUS304 | 4 | |
| 57 | カップリング | COUPLING | SUS | 1 | |
| 56 | ヨーク B | YOKE B | SS400 | 1 | |
| 55 | ヨーク A | YOKE A | SS400 | 1 | |
| 18A | ナット | NUT | SUS303 | 4~8 | |
| 18 | 植込みボルト | STUD BOLT | SUS304 | 4~8 | |
| 15C | ステム軸受 | BEARING | NTF(*1) | 3 | DN15~25:2 |
| 15B | パッキン押え輪 | GLAND | SUS304 | 1 | |
| 15A | パッキン押え | GLAND FLANGE | SCS13A | 1 | |
| 12E | 軸受 | BEARING | NTF | 1 | (*1) |
| 12D | スラスト座金 | THRUST WASHER | NTF | 1 | (*1) |
| 12C | 座金 | WASHER | SUS316 | 1 | |
| 12B | スラスト座金 | THRUST WASHER | NTF | 1 | (*1) |
| 12A | 軸受 | BEARING | NTF | 1 | (*1) |
| 12 | パッキン | PACKING | NTF | 1S | (*1) |
| 8 | ガスケット | GASKET | NTF | 1 | (*1) |
| 7F | 延伸ロッド | ROD | SUS304 | 1 | |
| 7 | ステム | STEM | SUS304 | 1 | |
| 4 | シート | SEAT | * | 2 | |
| 3 | ボール | BALL | SUS304 or SCS13A | 1 | |
| 2 | フランジ | CAP | SCS13A | 1 | |
| S1 | 延伸グラウンド | STUFFING BOX | SCS13A | 1 | |
| 1 | 本体 | BODY | SCS13A | 1 | |

| | | | | |
|------------------|-------------|--------------------------------------|------------------------|---------|
| NO. | PART NAME | MATERIAL | Q'TY | REMARKS |
| ACTION 空気消失時 開 | | TITLE 空気操作式ボール弁 | | |
| AIR FAILURE OPEN | | PNEUMATIC OPERATED BALL VALVE (J10K) | | |
| APPROVED | Y. Kusumoki | CODE NO. | FEXPC1107NB- * -15/100 | |
| CHECKED | Y. Miyagaki | DRAWING NO. | FB2714-005A | |
| DRAWN | S. KITAGAWA | REV. | 1 | |
| DATE | 2021. 2.21 | | | |

NDV NIPPON DAIYA VALVE CO., LTD.
TOKYO JAPAN

REV. NO. 1
DATE 2021. 2.21
DRAWN S. KITAGAWA
DATE 2012.12.19