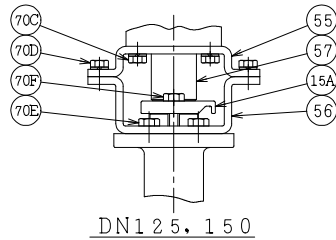


SO.No.

DN	d	L	L1	W	JIS 10KRF							ACTUATOR CODE PN-	B	m	H	H1	APPROX. MASS (kg)	Q'TY
					D	C	n	h	t	g	f							
15	13	108	45	72	95	70	4	15	12	51	1	04DN	144	0~3	325	268	3.7	
20	19	117	50	78	100	75	4	15	14	56	1	04DN	144	0~3	329	272	4.3	
20	19	117	50	78	100	75	4	15	14	56	1	05DN	172	0~3	342	278	4.7	
25	25	127	51	96	125	90	4	19	14	67	1	04DN	144	0~3	343	286	6.0	
25	25	127	51	96	125	90	4	19	14	67	1	05DN	172	0~3	356	292	6.5	
40	38	165	70.5	124	140	105	4	19	16	81	2	05DN	172	0~3	374	310	10.6	
40	38	165	70.5	124	140	105	4	19	16	81	2	06DN	214	0~3	390	318	11.6	
50	51	178	80.5	146	155	120	4	19	16	96	2	06DN	214	0~3	398	326	13.3	
50	51	178	80.5	146	155	120	4	19	16	96	2	08DN	266	0~4	419	338	17.3	
65	64	190	87	168	175	140	4	19	18	116	2	06DN	214	0~3	426	354	19.8	
65	64	190	87	168	175	140	4	19	18	116	2	08DN	266	0~4	447	366	22.3	
80	76	203	97	194	185	150	8	19	18	126	2	08DN	266	0~4	457	376	25.4	
80	76	203	97	194	185	150	8	19	18	126	2	10DN	336	0~6	505	401	31.1	
100	102	229	116	233	210	175	8	19	18	151	2	10DN	336	0~6	540	436	42.0	
100	102	229	116	233	210	175	8	19	18	151	2	12DN	420	2~9	570	452	52.0	
125	127	356	148	281	250	210	8	23	20	182	2	12DN	420	2~9	609	491	76.5	
150	152	394	173	321	280	240	8	23	22	212	2	12DN	420	2~9	629	511	91.5	

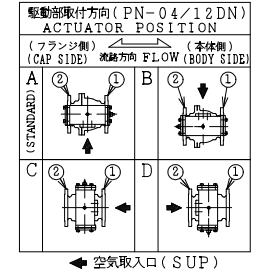
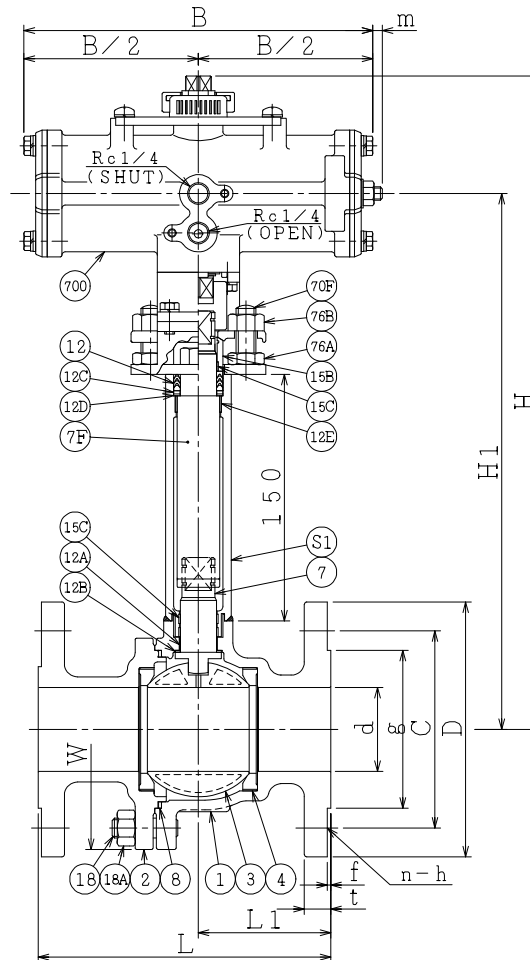
NOTE
DN50以下のボルト穴(h)は鑄放しとなります。
The finishing for bolt holes (h) of DN50 or smaller is steel casting unmachined.



シート部詳細 Detail of Seat

CFM or GRM	CFMR or GRMR
リング(Ring) SUS316L	リング(Ring) SUS316L
シート(Seat) R.PTFE	シート(Seat) R.PTFE
シート(Seat) R.PTFE	シート受 (Seat Retainer) SUS316
* シート材料 SEAT MATERIAL	
CFM R.PTFE (カーボンファイバース CARBON FIBER FILLED)	
GRM R.PTFE (ガラスファイバース GLASS FIBER FILLED)	
CFMR R.PTFE (カーボンファイバース CARBON FIBER FILLED)	
GRMR R.PTFE (ガラスファイバース GLASS FIBER FILLED)	

REMARK:
部番3は、DN125, 150のみ、破線の形状となります。
The shape of DN125, 150 ball is as shown by imaginary line.



NOTE
(*1) NEW PTFE

NO.	PART NAME	MATERIAL	Q'TY	REMARKS
700	駆動部	ACTUATOR	1	
76B	六角ナット	NUT	SUS304	2 DN15~100
76A	六角ナット	NUT	SUS304	2 DN15~100
70F	六角ボルト	BOLT	SUS304	2 DN125, 150
70E	六角ボルト	BOLT	SUS304	2 DN15~100
70D	六角ボルト	BOLT	SUS304	4
70C	六角ボルト	BOLT	SUS304	4
57	カップリング	COUPLING	SUS	1
56	ヨーク B	YOKE B	SS400	1
55	ヨーク A	YOKE A	SS400	1
18A	ナット	NUT	SUS303	4~8
18	植込みボルト	STUD BOLT	SUS304	4~8
15C	ステム軸受	BEARING	NTF(*1)	3 DN15~25:2
15B	パッキン押え輪	GLAND	SUS304	1
15A	パッキン押え	GLAND FLANGE	SCS13A	1
12E	軸受	BEARING	NTF	1 (*1)
12D	スラスト座金	THRUST WASHER	NTF	1 (*1)
12C	座金	WASHER	SUS316	1
12B	スラスト座金	THRUST WASHER	NTF	1 (*1)
12A	軸受	BEARING	NTF	1 (*1)
12	パッキン	PACKING	NTF	1S (*1)
8	ガスケット	GASKET	NTF	1 (*1)
7F	延伸ロッド	ROD	SUS304	1
7	ステム	STEM	SUS304	1
4	シート	SEAT	*	2
3	ボール	BALL	SUS304 or SCS13A	1
2	フランジ	CAP	SCS13A	1
S1	延伸グラウンド	STUFFING BOX	SCS13A	1
1	本体	BODY	SCS13A	1

ACTION	加圧開、加圧閉	TITLE	空気操作式ボール弁	
DOUBLE ACTING			PNEUMATIC OPERATED BALL VALVE (J10K)	
APPROVED	Y. Kusumoki	CODE NO.	FEXPN1107NB- * -15/150	REV.
CHECKED	Y. Miyazaki	DRAWING NO.	FB2712-005A	1
DRAWN	S.KITAGAWA			
DATE	2021. 2.19			

NDV NIPPON DAIYA VALVE CO., LTD.
TOKYO JAPAN

REV. NO. 1
DATE 2021. 2.19
DRAWN S.KITAGAWA
DATE 2012.12.17