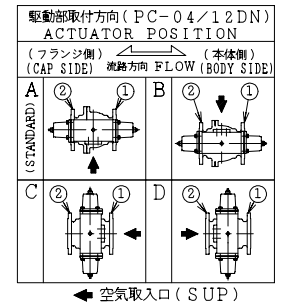


SO.No.

DN	d	L	L1	W	JIS 20KRF								ACTUATOR CODE PC-	B	m	H	H1	APPROX. MASS (kg)	Q/TY
					D	C	n	h	t	g	f								
15	13	140	63	78	95	70	4	15	14	51	1	04DN	212	10~13	175	118	3.9		
15												05DN	268	13~16	188	124	4.8		
20	19	152	70	84	100	75	4	15	16	56	1	05DN	268	13~16	192	128	5.7		
20												06DN	314	15~18	208	136	7.2		
25	25	165	71	103	125	90	4	19	16	67	1	06DN	314	15~18	222	150	9.0		
32	38	190	76.5	130	135	100	4	19	18	76	2	08DN	392	17~21	261	180	16.2		
40	38	190	76.5	130	140	105	4	19	18	81	2	08DN	392	17~21	261	180	16.2		
50	51	216	86	156	155	120	8	19	18	96	2	08DN	392	17~21	269	188	18.9		
50												10DN	500	20~26	317	213	27.6		
65	64	241	103	184	175	140	8	19	20	116	2	10DN	500	20~26	345	241	36.5		
65												12DN	634	26~33	376	258	48.5		
80	76	283	124	204	200	160	8	23	22	132	2	10DN	500	20~26	355	251	42.6		
80												12DN	634	26~33	386	268	54.6		
100	102	305	135	252	225	185	8	23	24	160	2	12DN	634	26~33	420	302	71.0		

NOTE

DN50以下のボルト穴(h)は鑄放しとなります。  
The finishing for bolt holes (h) of DN50 or smaller is steel casting unmachined.



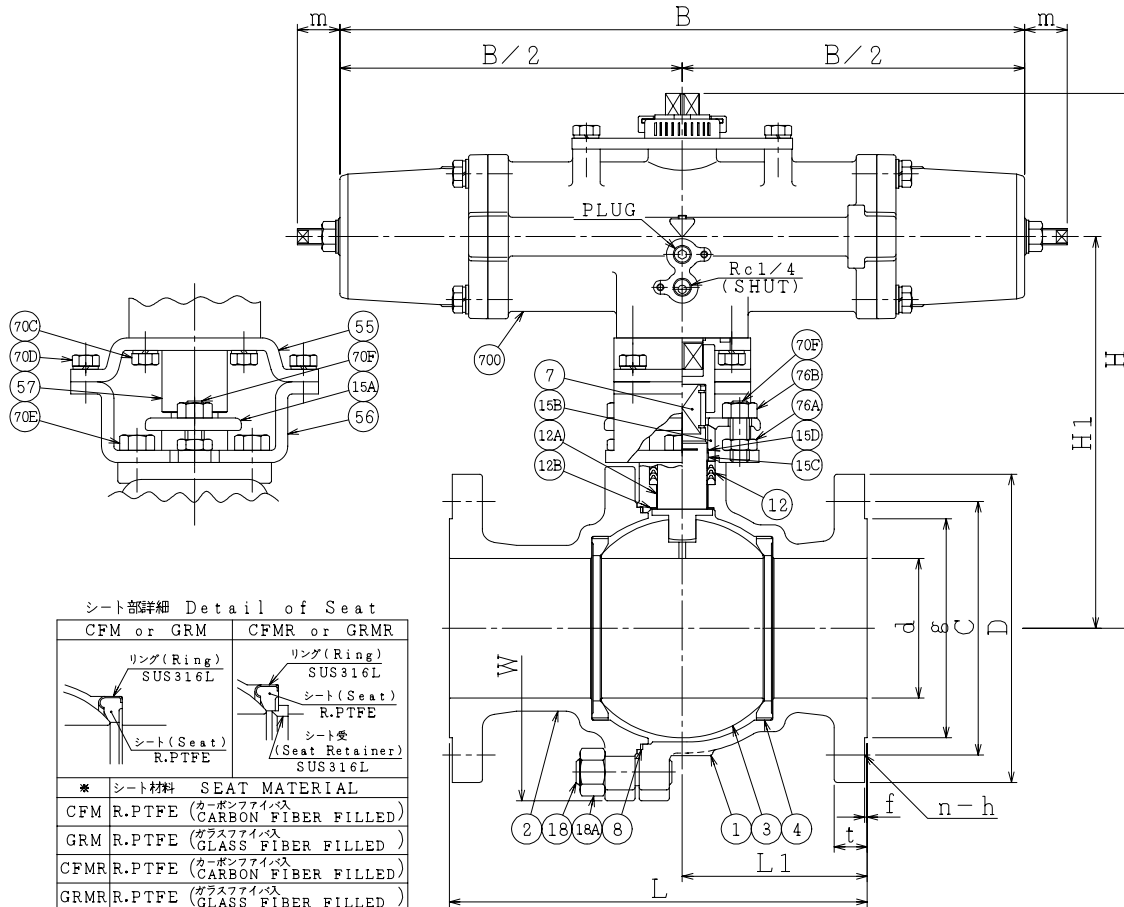
NOTE

(\*1) NEW PTFE

700	駆動部	ACTUATOR		1S
76B	六角ナット	NUT	SUS304	2
76A	六角ナット	NUT	SUS304	2
70F	長ねじボルト	STUD BOLT	SUS304	2
70E	六角ボルト	BOLT	SUS304	2
70D	六角ボルト	BOLT	SUS304	4
70C	六角ボルト	BOLT	SUS304	4
57	カップリング	COUPLING	SUS	1
56	ヨーク B	YOKE B	SS400	1
55	ヨーク A	YOKE A	SS400	1
18A	ナット	NUT	SUS303	4~8
18	植込みボルト	STUD BOLT	SUS304	4~8
15D	ワイヤースプリング	WIRE SPRING	SUS304	1
15C	ステム軸受	BEARING	NTF	1 (*1)
15B	パッキン押え輪	GLAND	SUS304	1
15A	パッキン押え	GLAND FLANGE	SCS13A	1
12B	スラスト座金	THRUST WASHER	NTF	1 (*1)
12A	軸受	BEARING	NTF	1 (*1)
12	パッキン	PACKING	NTF	1S (*1)
8	ガスケット	GASKET	NTF	1 (*1)
7	ステム	STEM	SUS316L	1
4	シート	SEAT	*	2
3	ボール	BALL	SUS316L or SCS16A	1
2	フランジ	CAP	SCS16A	1
1	本体	BODY	SCS16A	1
NO.	PART NAME	MATERIAL	Q'TY	REMARKS

ACTION 空気消失時 開 AIR FAILURE OPEN		TITLE 空気操作式ボール弁 PNEUMATIC OPERATED BALL VALVE (J20K)		
APPROVED	K. Shimura	CODE NO.	FPC1113NB- * -15/100	
CHECKED	Y. Kusumoto	DRAWING	FB2708-018A	
DRAWN	S.KITAGAWA	NO.	0	
DATE	2012.11.12			

NDV NIPPON DAIYA VALVE CO., LTD.  
TOKYO JAPAN



REV NO.  
DATE

REV 0  
DRAWN S.KITAGAWA  
DATE 2012.11.12

シート部詳細 Detail of Seat

CFM or GRM	CFMR or GRMR
リング(Ring) SUS316L	リング(Ring) SUS316L
シート(Seat) R.PTFE	シート(Seat) R.PTFE
シート変 (Seat Retainer) SUS316L	シート変 (Seat Retainer) SUS316L
* シート材料 SEAT MATERIAL	
CFM R.PTFE (カーボンファイバース)	CFMR R.PTFE (カーボンファイバース)
GRM R.PTFE (ガラスファイバース)	GRMR R.PTFE (ガラスファイバース)