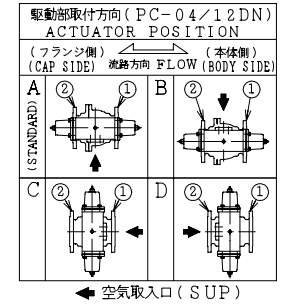


SO.No.

DN	d	L	L1	W	JIS 20KRF								ACTUATOR CODE PC-	B	m	H	H1	APPROX. MASS (kg)	Q/TY
					D	C	n	h	t	g	f								
15	13	140	63	78	95	70	4	15	14	51	1	04DN	212	10~13	175	118	3.9		
15												05DN	268	13~16	188	124	4.8		
20	19	152	70	84	100	75	4	15	16	56	1	05DN	268	13~16	192	128	5.7		
20												06DN	314	15~18	208	136	7.2		
25	25	165	71	103	125	90	4	19	16	67	1	06DN	314	15~18	222	150	9.0		
32	38	190	76.5	130	135	100	4	19	18	76	2	08DN	392	17~21	261	180	16.2		
40	38	190	76.5	130	140	105	4	19	18	81	2	08DN	392	17~21	261	180	16.2		
50	51	216	86	156	155	120	8	19	18	96	2	08DN	392	17~21	269	188	18.9		
50												10DN	500	20~26	317	213	27.6		
65	64	241	103	184	175	140	8	19	20	116	2	10DN	500	20~26	345	241	36.5		
65												12DN	634	26~33	376	258	48.5		
80	76	283	124	204	200	160	8	23	22	132	2	10DN	500	20~26	355	251	42.6		
80												12DN	634	26~33	386	268	54.6		
100	102	305	135	252	225	185	8	23	24	160	2	12DN	634	26~33	420	302	71.0		

NOTE

DN50以下のボルト穴(h)は鑄放しとなります。  
The finishing for bolt holes (h) of DN50 or smaller is steel casting unmachined.



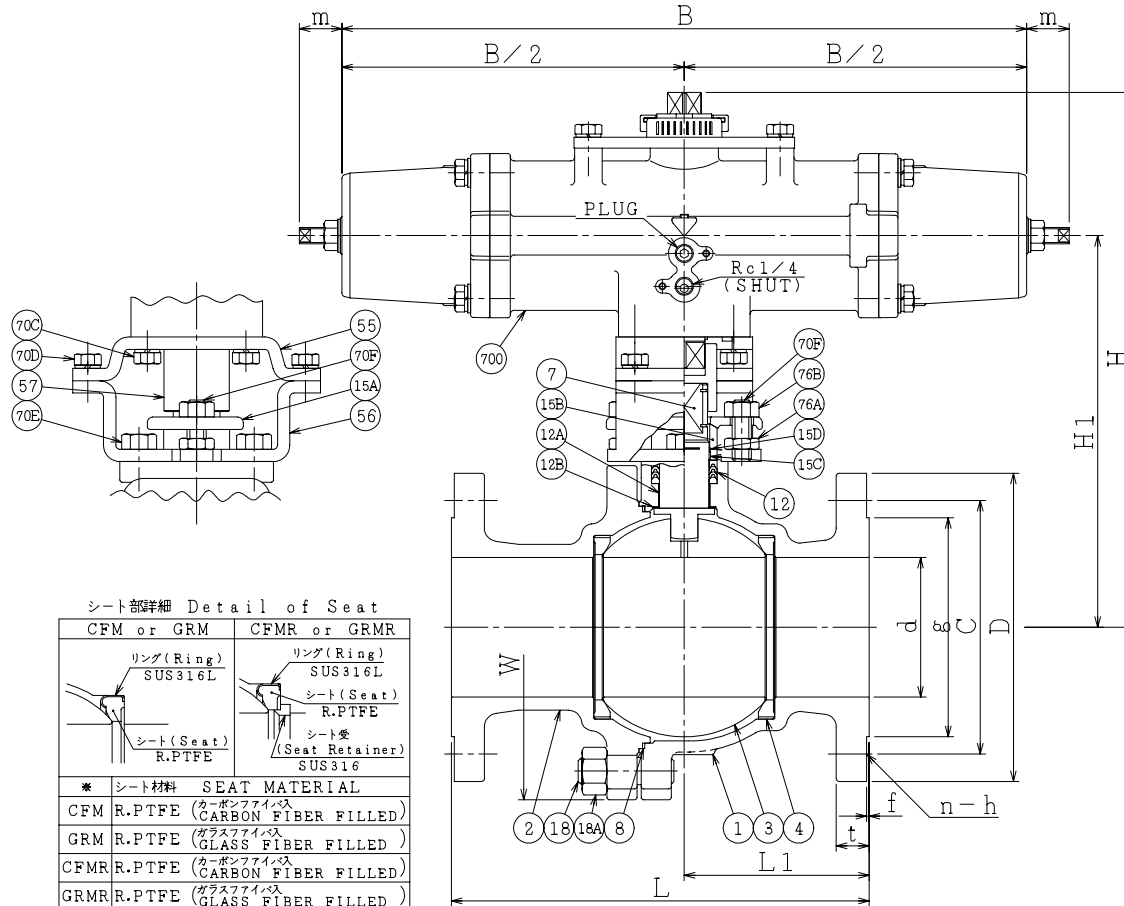
NOTE

(\*1) NEW PTFE

700	駆動部	ACTUATOR		1S
76B	六角ナット	NUT	SUS304	2
76A	六角ナット	NUT	SUS304	2
70F	長ねじボルト	STUD BOLT	SUS304	2
70E	六角ボルト	BOLT	SUS304	2
70D	六角ボルト	BOLT	SUS304	4
70C	六角ボルト	BOLT	SUS304	4
57	カップリング	COUPLING	SUS	1
56	ヨーク B	YOKE B	SS400	1
55	ヨーク A	YOKE A	SS400	1
18A	ナット	NUT	SUS303	4~8
18	植込みボルト	STUD BOLT	SUS304	4~8
15D	ワイヤースプリング	WIRE SPRING	SUS304	1
15C	ステム軸受	BEARING	NTF	1 (*1)
15B	パッキン押え輪	GLAND	SUS304	1
15A	パッキン押え	GLAND FLANGE	SCS13A	1
12B	スラスト座金	THRUST WASHER	NTF	1 (*1)
12A	軸受	BEARING	NTF	1 (*1)
12	パッキン	PACKING	NTF	1S (*1)
8	ガスケット	GASKET	NTF	1 (*1)
7	ステム	STEM	SUS304	1
4	シート	SEAT	*	2
3	ボール	BALL	SUS304 or SCS13A	1
2	フランジ	CAP	SCS13A	1
1	本体	BODY	SCS13A	1
NO.	PART NAME	MATERIAL	QTY	REMARKS

ACTION 空気消失時 開 AIR FAILURE OPEN		TITLE 空気操作式ボール弁 PNEUMATIC OPERATED BALL VALVE (J20K)	
APPROVED	K. Shimura	CODE NO.	FPC1107NB- * -15/100
CHECKED	Y. Kusumoto	DRAWING NO.	FB2708-016A 0
DRAWN	S.KITAGAWA	REV.	
DATE	2012.11.12		

NDV NIPPON DAIYA VALVE CO., LTD.  
TOKYO JAPAN



シート部詳細 Detail of Seat

CFM or GRM	CFMR or GRMR
リング(Ring) SUS316L	リング(Ring) SUS316L
シート(Seat) R.PTFE	シート(Seat) R.PTFE
シート変 (Seat Retainer) SUS316	シート変 (Seat Retainer) SUS316
* シート材料 SEAT MATERIAL	
CFM R.PTFE (カーボンファイバース)	
GRM R.PTFE (ガラスファイバース)	
CFMR R.PTFE (カーボンファイバース)	
GRMR R.PTFE (ガラスファイバース)	

REV. NO. DATE  
REV. 0 DRAWN S.KITAGAWA  
DATE 2012.11.12