

SO.No.

NPS	DN	d	L	L1	W	ASME or JPI CLASS 300RF						ACTUATOR CODE PO-	B	m	H	H1	APPROX. MASS (kg)	Q'TY	
						D	C	n	h	t	g								f
1/2	15	13	140	63	78	95	66.5	4	16	14.5	35.1	1.6	04DN	212	10~13	175	118	3.9	
1/2	15												05DN	268	13~16	188	124	4.8	
3/4	20	19	152	70	84	117	82.6	4	19	16.0	42.9	1.6	05DN	268	13~16	192	128	5.7	
3/4	20												06DN	314	15~18	208	136	7.2	
1	25	25	165	71	103	124	88.9	4	19	18.0	50.8	1.6	06DN	314	15~18	222	150	9.0	
1-1/4	32	38	190	76.5	130	133	98.6	4	19	19.5	63.5	1.6	08DN	392	17~21	261	180	16.2	
1-1/2	40	38	190	76.5	130	155	114.3	4	22	21.0	73.2	1.6	08DN	392	17~21	261	180	16.2	
2	50	51	216	86	156	165	127.0	8	19	22.5	91.9	1.6	08DN	392	17~21	269	188	18.9	
2	50												10DN	500	20~26	317	213	27.6	
2-1/2	65	64	241	103	184	190	149.4	8	22	25.5	104.6	1.6	10DN	500	20~26	345	241	36.5	
2-1/2	65												12DN	634	26~33	376	258	48.5	
3	80	76	283	124	204	210	168.1	8	22	28.5	127.0	1.6	10DN	500	20~26	355	251	42.6	
3	80												12DN	634	26~33	386	268	54.6	
4	100	102	305	135	252	254	200.2	8	22	32.0	157.2	1.6	12DN	634	26~33	420	302	71.0	

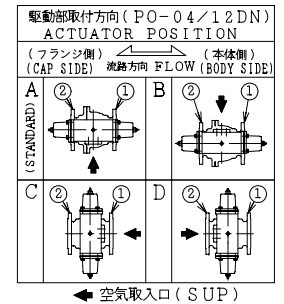
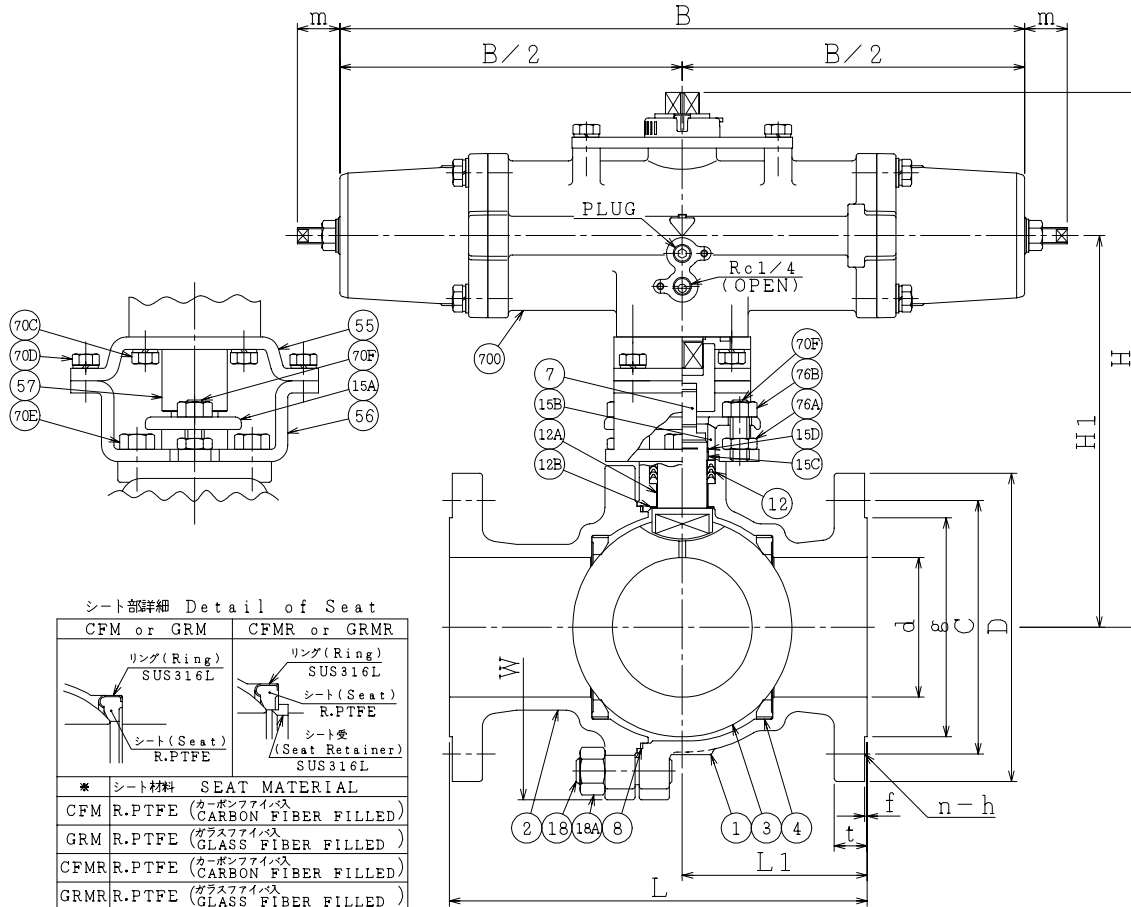
NOTE

DN50以下のボルト穴(h)は鑄放しとなります。

配管接続部のRF面は平滑加工になります。

The finishing for bolt holes (h) of DN50 or smaller is steel casting unmachined.

The finishes of contact faces of end flanges:Smooth



NOTE

(\*1) ASTM A351

(\*2) NEW PTFE

700	駆動部	ACTUATOR		1S	
76B	六角ナット	NUT	SUS304	2	
76A	六角ナット	NUT	SUS304	2	
70F	長ねじボルト	STUD BOLT	SUS304	2	
70E	六角ボルト	BOLT	SUS304	2	
70D	六角ボルト	BOLT	SUS304	4	
70C	六角ボルト	BOLT	SUS304	4	
57	カップリング	COUPLING	SUS	1	
56	ヨーク B	YOKE B	SS400	1	
55	ヨーク A	YOKE A	SS400	1	
18A	ナット	NUT	SUS303	4~8	
18	植込みボルト	STUD BOLT	SUS304	4~8	
15D	ワイヤースプリング	WIRE SPRING	SUS304	1	
15C	ステム軸受	BEARING	NTF	1	(*2)
15B	パッキン押え輪	GLAND	SUS304	1	
15A	パッキン押え	GLAND FLANGE	SCS13A	1	
12B	スラスト座金	THRUST WASHER	NTF	1	(*2)
12A	軸受	BEARING	NTF	1	(*2)
12	パッキン	PACKING	NTF	1S	(*2)
8	ガスケット	GASKET	NTF	1	(*2)
7	ステム	STEM	SUS316L	1	
4	シート	SEAT	*	2	
3	ボール	BALL	SUS316L or SCS16A	1	
2	フランジ	CAP	CF3M	1	(*1)
1	本体	BODY	CF3M	1	(*1)
NO.	PART NAME	MATERIAL	Q'TY	REMARKS	
ACTION 空気消失時 閉		TITLE 空気操作式ボール弁			
AIR FAILURE CLOSE		PNEUMATIC OPERATED BALL VALVE (CL300)			
APPROVED	K. Shimura	CODE NO.	FPO1113NB- * -15/100		
CHECKED	Y. Kusumoto	DRAWING NO.	FB2707-039A	REV.	0
DRAWN	S.KITAGAWA				
DATE	2012.11.13				

NDV NIPPON DAIYA VALVE CO., LTD.  
TOKYO JAPAN

REV. NO. DATE  
REV. 0 DRAWN S.KITAGAWA  
DATE 2012.11.13