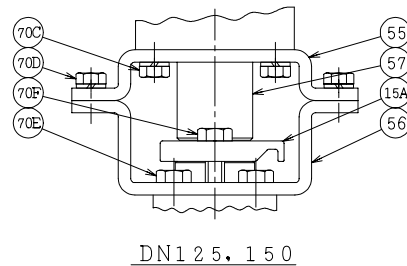


SO.No.

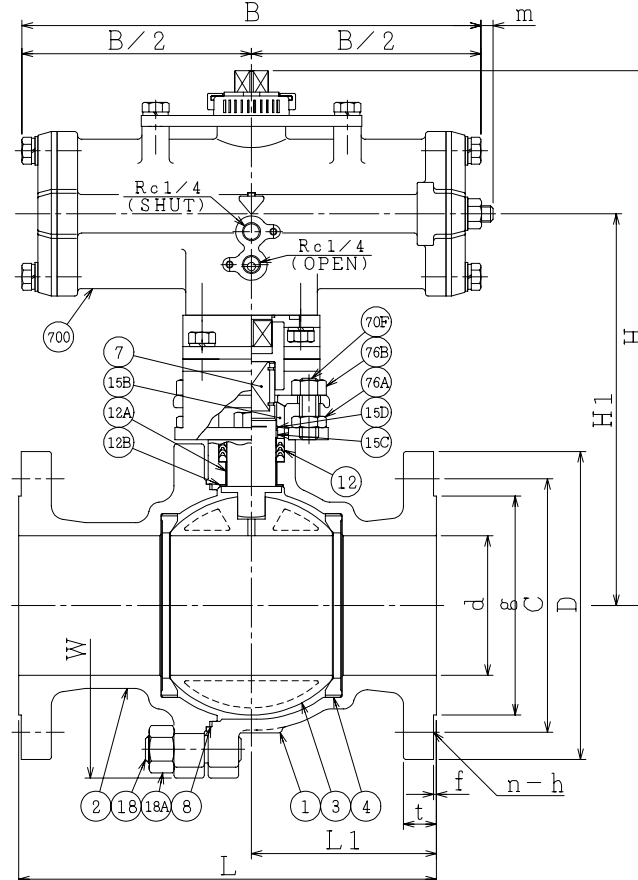
NPS	DN	d	L	L1	W	ASME or JPI CLASS 300RF						ACTUATOR CODE PN-	B	m	H	H1	APPROX. MASS (kg)	Q' T Y		
						D	C	n	h	t	g								f	
1/2	15	13	140	63	78	95	66.5	4	16	14.5	35.1	1.6	04DN	144	0~3	175	118	3.4		
3/4	20		19	152	70	84	117	82.6	4	19	16.0	42.9	1.6	04DN	144	0~3	179	122	4.1	
3/4	20													05DN	172	0~3	192	128	4.5	
1	25													04DN	144	0~3	193	136	5.7	
1	25	25	165	71	103	124	88.9	4	19	18.0	50.8	1.6	05DN	172	0~3	206	142	6.2		
1-1/4	32													05DN	172	0~3	224	160	9.7	
1-1/4	32													06DN	214	0~3	240	168	10.7	
1-1/2	40													05DN	172	0~3	224	160	9.7	
1-1/2	40													06DN	214	0~3	240	168	10.7	
2	50													06DN	214	0~3	248	176	13.4	
2	50	51	216	86	156	165	127.0	8	19	22.5	91.9	1.6	08DN	266	0~4	269	188	17.4		
2-1/2	65													06DN	214	0~3	276	204	20.8	
2-1/2	65	64	241	103	184	190	149.4	8	22	25.5	104.6	1.6	08DN	266	0~4	297	216	23.3		
3	80													08DN	266	0~4	307	226	29.4	
3	80	76	283	124	204	210	168.1	8	22	28.5	127.0	1.6	10DN	336	0~6	355	251	35.1		
4	100													10DN	336	0~6	390	286	50.5	
4	100	102	305	135	252	254	200.2	8	22	32.0	157.2	1.6	12DN	420	2~9	420	302	60.5		
5	125	127	381	158	296	279	235.0	8	22	35.5	185.6	1.6	12DN	420	2~9	459	341	82.5		
6	150	152	403	178	321	318	269.7	12	22	37.0	215.9	1.6	12DN	420	2~9	479	361	98.5		

NOTE  
 DN50以下のボルト穴(h)は鑄放しとなります。  
 配管接続部のRF面は平滑加工になります。  
 The finishing for bolt holes (h) of DN50 or smaller is steel casting unmachined.  
 The finishes of contact faces of end flanges:Smooth

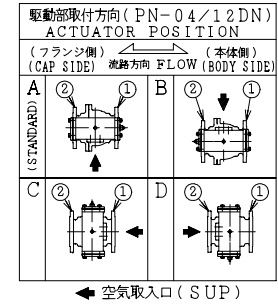


シート部詳細 Detail of Seat

CFM or GRM	CFMR or GRMR
リング(Ring) SUS316L	リング(Ring) SUS316L
シート(Seat) R.PTFE	シート(Seat) R.PTFE
シート変 (Seat Retainer) SUS316L	シート変 (Seat Retainer) SUS316L
* シート材料 SEAT MATERIAL	
CFM R.PTFE (カーボンファイバース)	CFMR R.PTFE (カーボンファイバース)
GRM R.PTFE (ガラスファイバース)	GRMR R.PTFE (ガラスファイバース)



REMARK: 部番3は、DN125, 150のみ、破線の形状となります。  
 The shape of DN125, 150 ball is as shown by imaginary line.



NOTE  
 (\*1) ASTM A351  
 (\*2) NEW PTFE

NO.	PART NAME	MATERIAL	Q'TY	REMARKS
700	駆動部	ACTUATOR	1S	
76B	六角ナット	NUT	SUS304 2	DN15~100
76A	六角ナット	NUT	SUS304 2	DN15~100
70F	六角ボルト	BOLT	SUS304 2	DN125, 150
70E	長ねじボルト	STUD BOLT	SUS304 2	DN15~100
70E	六角ボルト	BOLT	SUS304 2	DN125, 150:4
70D	六角ボルト	BOLT	SUS304 4	
70C	六角ボルト	BOLT	SUS304 4	
57	カップリング	COUPLING	SUS 1	
56	ヨーク B	YOKE B	SS400 1	
55	ヨーク A	YOKE A	SS400 1	
18A	ナット	NUT	SUS303 4~12	
18	植込みボルト	STUD BOLT	SUS304 4~12	
15D	ワイヤースプリング	WIRE SPRING	SUS304 1	
15C	ステム軸受	BEARING	NTF 1	(*2)
15B	パッキン押え輪	GLAND	SUS304 1	
15A	パッキン押え	GLAND FLANGE	SCS13A 1	
12B	スラスト座金	THRUST WASHER	NTF 1	(*2)
12A	軸受	BEARING	NTF 1	(*2)
12	パッキン	PACKING	NTF 1S	(*2)
8	ガスケット	GASKET	NTF 1	(*2)
7	ステム	STEM	SUS316L 1	
4	シート	SEAT	* 2	
3	ボール	BALL	SUS316L or SCS16A 1	
2	フランジ	CAP	CF3M 1	(*1)
1	本体	BODY	CF3M 1	(*1)

ACTION 加圧開, 加圧閉 TITLE 空気操作式ボール弁  
 DOUBLE ACTING PNEUMATIC OPERATED BALL VALVE (CL300)  
 APPROVED K. Shimura  
 CHECKED Y. Kusumoto CODE NO. FPN1113NB- \* -15/150  
 DRAWN S.KITAGAWA DRAWING NO. FB2706-060A  
 DATE 2012.11. 9

NDV NIPPON DAIYA VALVE CO., LTD.  
 TOKYO JAPAN

REV. NO. DATE  
 REV. 0 2012.11. 9  
 DRAWN S.KITAGAWA  
 DATE 2012.11. 9