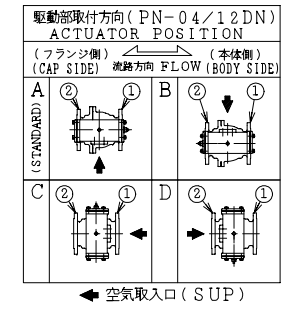


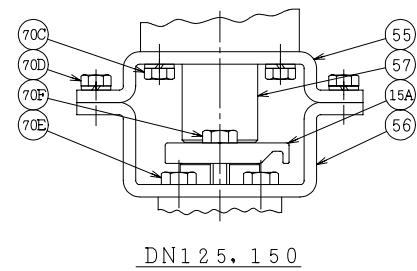
SO.No.

| NPS | DN | d | L | L1 | W | ASME or JPI CLASS 300RF | | | | | | ACTUATOR CODE PN- | B | m | H | H1 | APPROX. MASS (kg) | Q' T Y | | |
|-------|-----|-----|-----|------|-----|-------------------------|-------|------|----|------|-------|-------------------|------|------|-----|-----|-------------------|--------|------|--|
| | | | | | | D | C | n | h | t | g | | | | | | | | f | |
| 1/2 | 15 | 13 | 140 | 63 | 78 | 95 | 66.5 | 4 | 16 | 14.5 | 35.1 | 1.6 | 04DN | 144 | 0~3 | 175 | 118 | 3.4 | | |
| 3/4 | 20 | | 19 | 152 | 70 | 84 | 117 | 82.6 | 4 | 19 | 16.0 | 42.9 | 1.6 | 04DN | 144 | 0~3 | 179 | 122 | 4.1 | |
| 3/4 | 20 | | | | | | | | | | | | | 05DN | 172 | 0~3 | 192 | 128 | 4.5 | |
| 1 | 25 | | | | | | | | | | | | | 04DN | 144 | 0~3 | 193 | 136 | 5.7 | |
| 1 | 25 | 25 | 165 | 71 | 103 | 124 | 88.9 | 4 | 19 | 18.0 | 50.8 | 1.6 | 05DN | 172 | 0~3 | 206 | 142 | 6.2 | | |
| 1-1/4 | 32 | | | | | | | | | | | | | 05DN | 172 | 0~3 | 224 | 160 | 9.7 | |
| 1-1/4 | 32 | 38 | 190 | 76.5 | 130 | 133 | 98.6 | 4 | 19 | 19.5 | 63.5 | 1.6 | 06DN | 214 | 0~3 | 240 | 168 | 10.7 | | |
| 1-1/2 | 40 | | | | | | | | | | | | | 05DN | 172 | 0~3 | 224 | 160 | 9.7 | |
| 1-1/2 | 40 | 38 | 190 | 76.5 | 130 | 155 | 114.3 | 4 | 22 | 21.0 | 73.2 | 1.6 | 06DN | 214 | 0~3 | 240 | 168 | 10.7 | | |
| 2 | 50 | | | | | | | | | | | | | 06DN | 214 | 0~3 | 248 | 176 | 13.4 | |
| 2 | 50 | 51 | 216 | 86 | 156 | 165 | 127.0 | 8 | 19 | 22.5 | 91.9 | 1.6 | 08DN | 266 | 0~4 | 269 | 188 | 17.4 | | |
| 2-1/2 | 65 | | | | | | | | | | | | | 06DN | 214 | 0~3 | 276 | 204 | 20.8 | |
| 2-1/2 | 65 | 64 | 241 | 103 | 184 | 190 | 149.4 | 8 | 22 | 25.5 | 104.6 | 1.6 | 08DN | 266 | 0~4 | 297 | 216 | 23.3 | | |
| 3 | 80 | | | | | | | | | | | | | 08DN | 266 | 0~4 | 307 | 226 | 29.4 | |
| 3 | 80 | 76 | 283 | 124 | 204 | 210 | 168.1 | 8 | 22 | 28.5 | 127.0 | 1.6 | 10DN | 336 | 0~6 | 355 | 251 | 35.1 | | |
| 4 | 100 | | | | | | | | | | | | | 10DN | 336 | 0~6 | 390 | 286 | 50.5 | |
| 4 | 100 | 102 | 305 | 135 | 252 | 254 | 200.2 | 8 | 22 | 32.0 | 157.2 | 1.6 | 12DN | 420 | 2~9 | 420 | 302 | 60.5 | | |
| 5 | 125 | 127 | 381 | 158 | 296 | 279 | 235.0 | 8 | 22 | 35.5 | 185.6 | 1.6 | 12DN | 420 | 2~9 | 459 | 341 | 82.5 | | |
| 6 | 150 | 152 | 403 | 178 | 321 | 318 | 269.7 | 12 | 22 | 37.0 | 215.9 | 1.6 | 12DN | 420 | 2~9 | 479 | 361 | 98.5 | | |



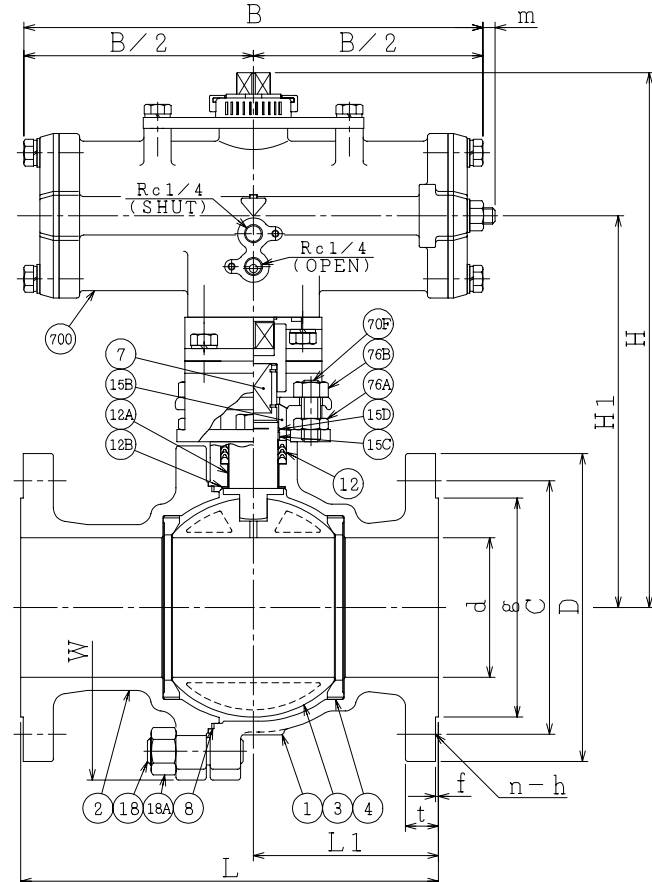
NOTE
 (*1) ASTM A351
 (*2) NEW PTFE

NOTE
 DN50以下のボルト穴(h)は鑄放しとなります。
 配管接続部のRF面は平滑加工になります。
 The finishing for bolt holes (h) of DN50 or smaller is steel casting unmachined.
 The finishes of contact faces of end flanges:Smooth



シート部詳細 Detail of Seat

| CFM or GRM | CFMR or GRMR |
|---------------------------------------|---|
| リング(Ring) SUS316L シート(Seat) R.PTFE | リング(Ring) SUS316L シート(Seat) R.PTFE シート変(Seat Retainer) SUS316 |
| * シート材料 SEAT MATERIAL | |
| CFM R.PTFE (カーボンファイバース) | |
| GRM R.PTFE (ガラスファイバース) | |
| CFMR R.PTFE (カーボンファイバース) | |
| GRMR R.PTFE (ガラスファイバース) | |



REMARK: 部番3は、DN125, 150のみ、破線の形状となります。
 The shape of DN125, 150 ball is as shown by imaginary line.

| NO. | PART NAME | MATERIAL | Q'TY | REMARKS |
|-----|-----------|---------------|------------------|----------------|
| 700 | 駆動部 | ACTUATOR | 1S | |
| 76B | 六角ナット | NUT | SUS304 | 2 DN15~100 |
| 76A | 六角ナット | NUT | SUS304 | 2 DN15~100 |
| 70F | 六角ボルト | BOLT | SUS304 | 2 DN125, 150 |
| 70E | 長ねじボルト | STUD BOLT | SUS304 | 2 DN15~100 |
| 70E | 六角ボルト | BOLT | SUS304 | 2 DN125, 150:4 |
| 70D | 六角ボルト | BOLT | SUS304 | 4 |
| 70C | 六角ボルト | BOLT | SUS304 | 4 |
| 57 | カップリング | COUPLING | SUS | 1 |
| 56 | ヨーク B | YOKE B | SS400 | 1 |
| 55 | ヨーク A | YOKE A | SS400 | 1 |
| 18A | ナット | NUT | SUS303 | 4~12 |
| 18 | 植込みボルト | STUD BOLT | SUS304 | 4~12 |
| 15D | ワイヤースプリング | WIRE SPRING | SUS304 | 1 |
| 15C | ステム軸受 | BEARING | NTF | 1 (*2) |
| 15B | パッキン押え輪 | GLAND | SUS304 | 1 |
| 15A | パッキン押え | GLAND FLANGE | SCS13A | 1 |
| 12B | スラスト座金 | THRUST WASHER | NTF | 1 (*2) |
| 12A | 軸受 | BEARING | NTF | 1 (*2) |
| 12 | パッキン | PACKING | NTF | 1S (*2) |
| 8 | ガスケット | GASKET | NTF | 1 (*2) |
| 7 | ステム | STEM | SUS304 | 1 |
| 4 | シート | SEAT | * | 2 |
| 3 | ボール | BALL | SUS304 or SCS13A | 1 |
| 2 | フランジ | CAP | CF8 | 1 (*1) |
| 1 | 本体 | BODY | CF8 | 1 (*1) |

| | |
|---------------------|--|
| ACTION 加圧開, 加圧閉 | TITLE 空気操作式ボール弁 PNEUMATIC OPERATED BALL VALVE (CL300) |
| DOUBLE ACTING | |
| APPROVED K. Shimura | CODE NO. FPN1107NB- * -15/150 |
| CHECKED Y. Kusumoto | DRAWING NO. FB2706-058A |
| DRAWN S.KITAGAWA | REV. 0 |
| DATE 2012.11. 9 | |

NDV NIPPON DAIYA VALVE CO., LTD.
 TOKYO JAPAN

REV NO. REV 0
 DATE 2012.11. 9
 DRAWN S.KITAGAWA