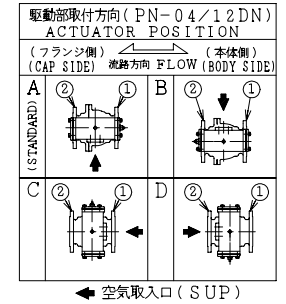


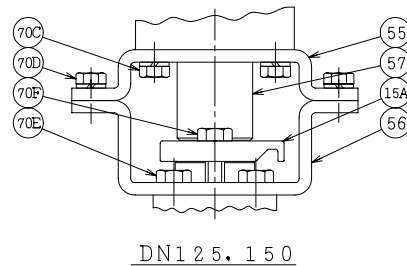
SO.No.

NPS	DN	d	L	L1	W	ASME or JPI CLASS 300RF						ACTUATOR CODE PN-	B	m	H	H1	APPROX. MASS (kg)	Q' T Y	
						D	C	n	h	t	g								f
1/2	15	13	140	63	78	95	66.5	4	16	14.5	35.1	1.6	04DN	144	0~3	175	118	3.4	
3/4	20	19	152	70	84	117	82.6	4	19	16.0	42.9	1.6	04DN	144	0~3	179	122	4.1	
3/4	20	19	152	70	84	117	82.6	4	19	16.0	42.9	1.6	05DN	172	0~3	192	128	4.5	
1	25	25	165	71	103	124	88.9	4	19	18.0	50.8	1.6	04DN	144	0~3	193	136	5.7	
1	25	25	165	71	103	124	88.9	4	19	18.0	50.8	1.6	05DN	172	0~3	206	142	6.2	
1-1/4	32	38	190	76.5	130	133	98.6	4	19	19.5	63.5	1.6	05DN	172	0~3	224	160	9.7	
1-1/4	32	38	190	76.5	130	133	98.6	4	19	19.5	63.5	1.6	06DN	214	0~3	240	168	10.7	
1-1/2	40	38	190	76.5	130	155	114.3	4	22	21.0	73.2	1.6	05DN	172	0~3	224	160	9.7	
1-1/2	40	38	190	76.5	130	155	114.3	4	22	21.0	73.2	1.6	06DN	214	0~3	240	168	10.7	
2	50	51	216	86	156	165	127.0	8	19	22.5	91.9	1.6	06DN	214	0~3	248	176	13.4	
2	50	51	216	86	156	165	127.0	8	19	22.5	91.9	1.6	08DN	266	0~4	269	188	17.4	
2-1/2	65	64	241	103	184	190	149.4	8	22	25.5	104.6	1.6	06DN	214	0~3	276	204	20.8	
2-1/2	65	64	241	103	184	190	149.4	8	22	25.5	104.6	1.6	08DN	266	0~4	297	216	23.3	
3	80	76	283	124	204	210	168.1	8	22	28.5	127.0	1.6	08DN	266	0~4	307	226	29.4	
3	80	76	283	124	204	210	168.1	8	22	28.5	127.0	1.6	10DN	336	0~6	355	251	35.1	
4	100	102	305	135	252	254	200.2	8	22	32.0	157.2	1.6	10DN	336	0~6	390	286	50.5	
4	100	102	305	135	252	254	200.2	8	22	32.0	157.2	1.6	12DN	420	2~9	420	302	60.5	
5	125	127	381	158	296	279	235.0	8	22	35.5	185.6	1.6	12DN	420	2~9	459	341	82.5	
6	150	152	403	178	321	318	269.7	12	22	37.0	215.9	1.6	12DN	420	2~9	479	361	98.5	

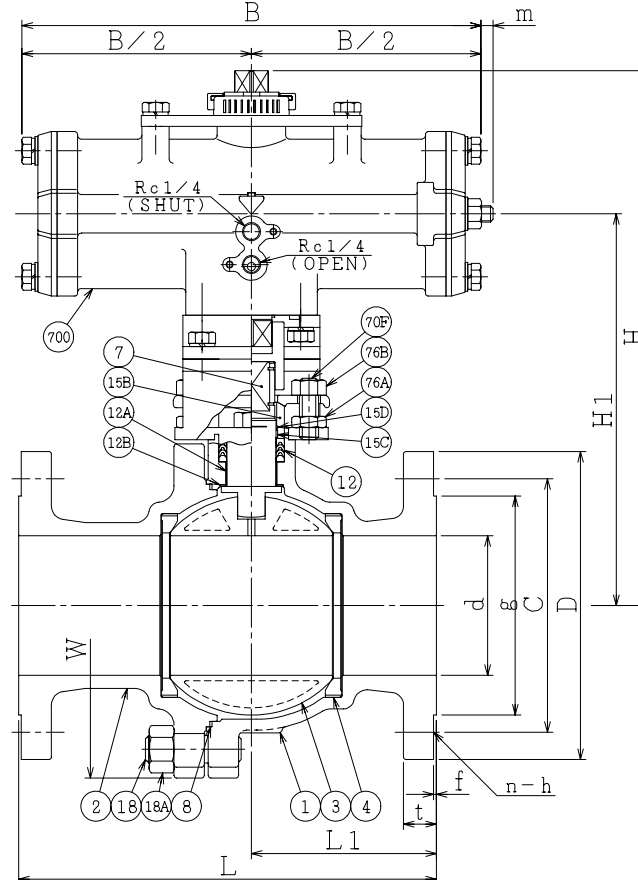


NOTE
 (*1) ASTM A351
 (*2) NEW PTFE

NOTE
 DN50以下のボルト穴(h)は鑄放しとなります。
 配管接続部のRF面は平滑加工になります。
 The finishing for bolt holes (h) of DN50 or smaller is steel casting unmachined.
 The finishes of contact faces of end flanges:Smooth



DN125, 150



REMARK: 部番3は、DN125, 150のみ、破線の形状となります。
 The shape of DN125, 150 ball is as shown by imaginary line.

700	駆動部	ACTUATOR		1S
76B	六角ナット	NUT	SUS304	2 DN15~100
76A	六角ナット	NUT	SUS304	2 DN15~100
70F	六角ボルト	BOLT	SUS304	2 DN125, 150
70E	長ねじボルト	STUD BOLT	SUS304	2 DN15~100
70D	六角ボルト	BOLT	SUS304	2 DN125, 150:4
70C	六角ボルト	BOLT	SUS304	4
57	カップリング	COUPLING	SUS	1
56	ヨーク B	YOKE B	SS400	1
55	ヨーク A	YOKE A	SS400	1
18A	ナット	NUT	SUS303	4~12
18	植込みボルト	STUD BOLT	SUS304	4~12
15D	ワイヤースプリング	WIRE SPRING	SUS304	1
15C	ステム軸受	BEARING	NTF	1 (*2)
15B	パッキン押え輪	GLAND	SUS304	1
15A	パッキン押え	GLAND FLANGE	SCS13A	1
12B	スラスト座金	THRUST WASHER	NTF	1 (*2)
12A	軸受	BEARING	NTF	1 (*2)
12	パッキン	PACKING	NTF	1S (*2)
8	ガスケット	GASKET	NTF	1 (*2)
7	ステム	STEM	SUS304	1
4	シート	SEAT	*	2
3	ボール	BALL	SUS304 or SCS13A	1
2	フランジ	CAP	CF8	1 (*1)
1	本体	BODY	CF8	1 (*1)
NO.	PART NAME	MATERIAL	Q'TY	REMARKS

ACTION 加圧開, 加圧閉		TITLE 空気操作式ボール弁	
DOUBLE ACTING		PNEUMATIC OPERATED BALL VALVE (CL300)	
APPROVED	K. Shimura	CODE NO.	FPN1107NB- * -15/150
CHECKED	Y. Kusumoto	DRAWING	
DRAWN	S.KITAGAWA	NO.	FB2706-055A
DATE	2012.11. 9		0

NDV NIPPON DAIYA VALVE CO., LTD.
 TOKYO JAPAN

REV. NO. DATE
 REV. 0 2012.11. 9
 DRAWN S.KITAGAWA

*	シート材料	SEAT MATERIAL
NTF	R.PTFE(NEW PTFE)	
NCF	R.PTFE (カーボンファイバ入り) CARBON FIBER FILLED	
NGR	R.PTFE (ガラスファイバ入り) GLASS FIBER FILLED	