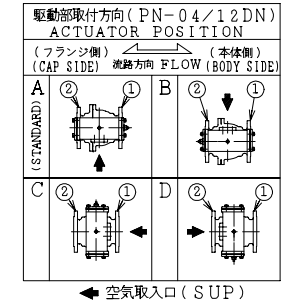


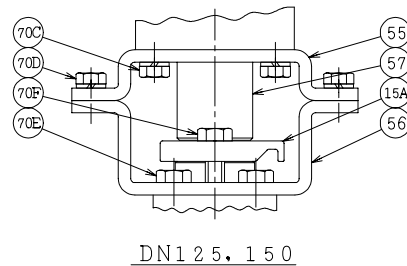
SO.No.

DN	d	L	L1	W	JIS 20KRF							ACTUATOR CODE PN-	B	m	H	H1	APPROX. MASS (kg)	Q/TY
					D	C	n	h	t	g	f							
15	13	140	63	78	95	70	4	15	14	51	1	04DN	144	0~3	175	118	3.4	
20	19	152	70	84	100	75	4	15	16	56	1	04DN	144	0~3	179	122	4.1	
20	19	152	70	84	100	75	4	15	16	56	1	05DN	172	0~3	192	128	4.5	
25	25	165	71	103	125	90	4	19	16	67	1	04DN	144	0~3	193	136	5.7	
25	25	165	71	103	125	90	4	19	16	67	1	05DN	172	0~3	206	142	6.2	
32	38	190	76.5	130	135	100	4	19	18	76	2	05DN	172	0~3	224	160	9.7	
32	38	190	76.5	130	135	100	4	19	18	76	2	06DN	214	0~3	240	168	10.7	
40	38	190	76.5	130	140	105	4	19	18	81	2	05DN	172	0~3	224	160	9.7	
40	38	190	76.5	130	140	105	4	19	18	81	2	06DN	214	0~3	240	168	10.7	
50	51	216	86	156	155	120	8	19	18	96	2	06DN	214	0~3	248	176	13.4	
50	51	216	86	156	155	120	8	19	18	96	2	08DN	266	0~4	269	188	17.4	
65	64	241	103	184	175	140	8	19	20	116	2	06DN	214	0~3	276	204	20.8	
65	64	241	103	184	175	140	8	19	20	116	2	08DN	266	0~4	297	216	23.3	
80	76	283	124	204	200	160	8	23	22	132	2	08DN	266	0~4	307	226	29.4	
80	76	283	124	204	200	160	8	23	22	132	2	10DN	336	0~6	355	251	35.1	
100	102	305	135	252	225	185	8	23	24	160	2	10DN	336	0~6	390	286	50.5	
100	102	305	135	252	225	185	8	23	24	160	2	12DN	420	2~9	420	302	60.5	
125	127	381	158	296	270	225	8	25	26	195	2	12DN	420	2~9	459	341	82.5	
150	152	403	178	321	305	260	12	25	28	230	2	12DN	420	2~9	479	361	98.5	



NOTE
(*1) NEW PTFE

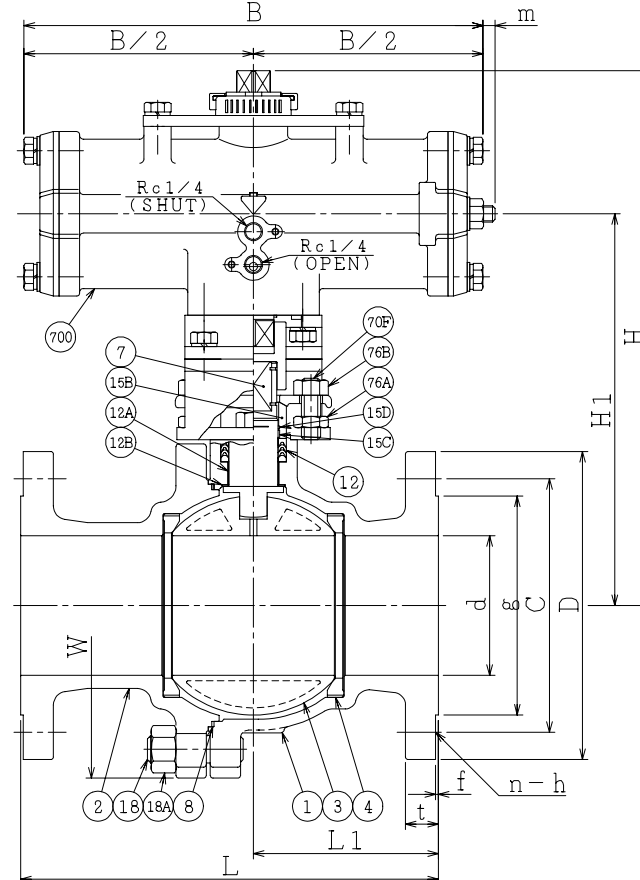
NOTE
DN50以下のボルト穴(h)は鑄放しとなります。
The finishing for bolt holes (h) of DN50 or smaller is steel casting unmachined.



DN125, 150

シート部詳細 Detail of Seat

CFM or GRM	CFMR or GRMR
リング(Ring) SUS316L	リング(Ring) SUS316L
シート(Seat) R.PTFE	シート(Seat) R.PTFE
シート変 (Seat Retainer) SUS316L	シート変 (Seat Retainer) SUS316L
* シート材料 SEAT MATERIAL	
CFM R.PTFE (カーボンファイバース)	CFMR R.PTFE (カーボンファイバース)
GRM R.PTFE (ガラスファイバース)	GRMR R.PTFE (ガラスファイバース)



REMARK: 部番3は、DN125, 150のみ、破線の形状となります。
The shape of DN125, 150 ball is as shown by imaginary line.

NO.	PART NAME	MATERIAL	Q'TY	REMARKS
700	駆動部	ACTUATOR	1S	
76B	六角ナット	NUT	SUS304 2	DN15~100
76A	六角ナット	NUT	SUS304 2	DN15~100
70F	六角ボルト	BOLT	SUS304 2	DN125, 150
70E	長ねじボルト	STUD BOLT	SUS304 2	DN15~100
70E	六角ボルト	BOLT	SUS304 2	DN125, 150:4
70D	六角ボルト	BOLT	SUS304 4	
70C	六角ボルト	BOLT	SUS304 4	
57	カップリング	COUPLING	SUS 1	
56	ヨーク B	YOKE B	SS400 1	
55	ヨーク A	YOKE A	SS400 1	
18A	ナット	NUT	SUS303 4~12	
18	植込みボルト	STUD BOLT	SUS304 4~12	
15D	ワイヤースプリング	WIRE SPRING	SUS304 1	
15C	ステム軸受	BEARING	NTF 1	(*1)
15B	パッキン押え輪	GLAND	SUS304 1	
15A	パッキン押え	GLAND FLANGE	SCS13A 1	
12B	スラスト座金	THRUST WASHER	NTF 1	(*1)
12A	軸受	BEARING	NTF 1	(*1)
12	パッキン	PACKING	NTF 1S	(*1)
8	ガスケット	GASKET	NTF 1	(*1)
7	ステム	STEM	SUS316L 1	
4	シート	SEAT	* 2	
3	ボール	BALL	SUS316L or SCS16A 1	
2	フランジ	CAP	SCS16A 1	
1	本体	BODY	SCS16A 1	

ACTION	TITLE
加圧開, 加圧閉	空気操作式ボール弁
DOUBLE ACTING	PNEUMATIC OPERATED BALL VALVE (J20K)
APPROVED <i>K. Shimura</i>	CODE NO. FPN1113NB- * -15/150
CHECKED <i>Y. Kusumoto</i>	DRAWING NO. FB2706-030A 0
DRAWN S.KITAGAWA	REV.
DATE 2012.11. 9	

NDV NIPPON DAIYA VALVE CO., LTD. TOKYO JAPAN

REV NO. DATE REV 0 2012.11. 9 DRAWN S.KITAGAWA DATE 2012.11. 9