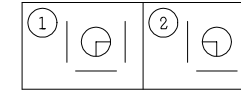


SO.No.

NPS	DN	d	L1	L2	W	ASME or JPI CLASS 150RF						ACTUATOR CODE PMK-	B1	B2	H	APPROX. MASS (kg)	Q' T Y
						D	C	n	h	t	g						
1/2	15	13	146	73	72	89	60.5	4	16	11.5	35.1	1.6	150YS	131	151	279	8.1
3/4	20	19	150	75	78	99	69.8	4	16	11.5	42.9	1.6	150YS	131	151	284	8.8
1	25	25	170	85	96	108	79.2	4	16	11.5	50.8	1.6	150YS	131	151	292	10.8
1	25	25	170	85	96	108	79.2	4	16	11.5	50.8	1.6	300YS	131	151	314	11.4
1-1/2	40	38	200	100	124	127	98.6	4	16	14.5	73.2	1.6	300YS	131	151	333	14.6
1-1/2	40	38	200	100	124	127	98.6	4	16	14.5	73.2	1.6	600YS	131	151	333	14.8
2	50	51	230	115	146	152	120.6	4	19	16.0	91.9	1.6	600YS	131	151	342	17.7
2	50	51	230	115	146	152	120.6	4	19	16.0	91.9	1.6	600YSP	131	151	342	17.8
2-1/2	65	64	260	130	168	178	139.7	4	19	18.0	104.6	1.6	600YS	131	151	368	25.0
2-1/2	65	64	260	130	168	178	139.7	4	19	18.0	104.6	1.6	600YSP	131	151	368	25.1

流路切換状態図  
Flow Diagrams  
(数字はポジションを表わします。  
①,② : Position No.)

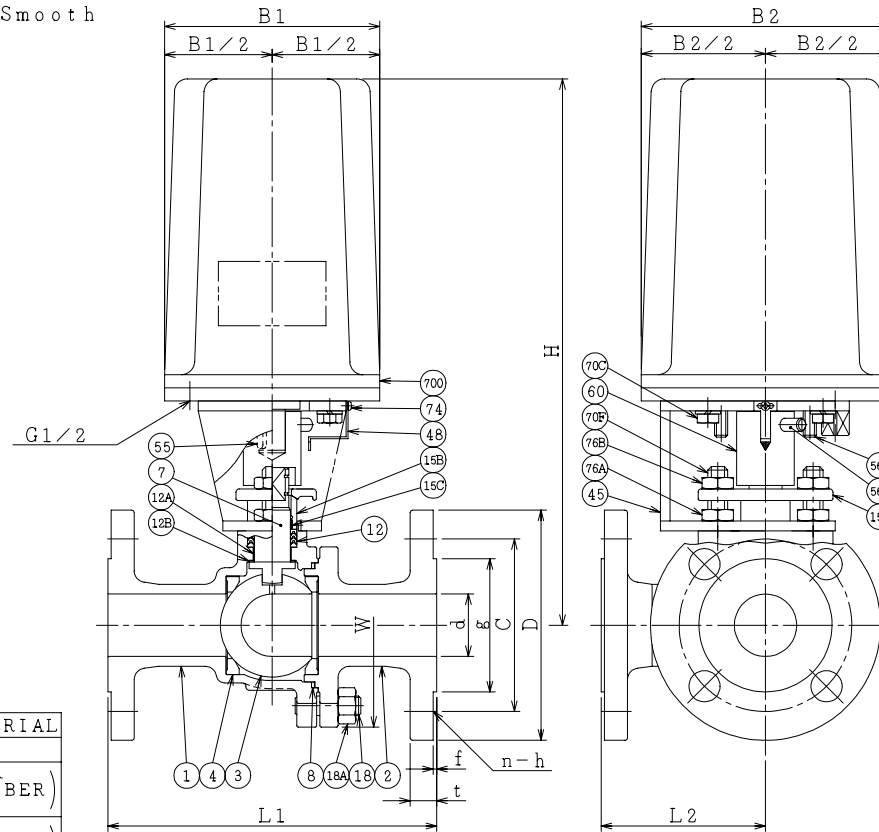


NOTE

50A以下のボルト穴(h)は鑄放しとなります。  
配管接続部のRF面は平滑加工になります。  
The finishing for bolt holes (h) of 50A or smaller is steel casting unmachined.  
The Finishes of contact face of end flanges: Smooth

NOTE

(\*1) ASTM A351  
(\*2) NEW PTFE



* シート材料	SEAT MATERIAL
NTF	R.PTFE (NEW PTFE)
NCF	R.PTFE (カーボンファイバ入り FILLED)
NGR	R.PTFE (ガラスファイバ入り FILLED)

700	電動操作機	ACTUATOR		1S
76B	六角ナット	NUT	SUS304	2
76A	六角ナット	NUT	SUS304	2
74	十字穴付きなべ小ねじ	MACHINE SCREW	SS400	1
70F	長ねじボルト	STUD BOLT	SUS304	2
70C	六角ボルト	BOLT	SS400	4
60	ジョイント	COUPLING	SS400	1
56B	ストツパ B	TRAVEL STOP B	SS400	2
56A	ストツパ A	TRAVEL STOP A	SS400	1
55	キー	KEY	S45C	1
48	指示針	INDICATOR	SS400	1
45	ヨーク	YOKE	SS400	1
18A	ナット	NUT	SUS303	4~6
18	植込みボルト	STUD BOLT	SUS304	4~6
15C	ステム軸受	BEARING	NTF	1 (*2)
15B	パッキン押え輪	GLAND	SUS304	1
15A	パッキン押え	GLAND FLANGE	SCS13A	1
12B	スラスト座金	THRUST WASHER	NTF	1 (*2)
12A	軸受	BEARING	NTF	1 (*2)
12	パッキン	PACKING	NTF	1S (*2)
8	ガスケット	GASKET	NTF	1 (*2)
7	ステム	STEM	SUS316	1
4	シート	SEAT	*	2
3	ボール	BALL	SUS316 or SCS14A	1
2	フランジ	CAP	CF8M	1 (*1)
1	本体	BODY	CF8M	1 (*1)

NO.	PART NAME	MATERIAL	Q'TY	REMARKS
ACTION		TITLE 電動操作式ボール弁 ELECTRIC OPERATED 3-WAY BALL VALVE (CL150)		
APPROVED	K. Shimura	CODE NO.	EPMK4312NB-L2-*15/65	
CHECKED	Y. Kusumoto	DRAWING NO.	FB2697-007A	
DRAWN	S. KITAGAWA	REV.	0	
DATE	2013. 4.16			

NDV NIPPON DAIYA VALVE CO., LTD.  
TOKYO JAPAN

REV. NO. DATE  
REV. 0 DATE 2013. 4.16 DRAWN S. KITAGAWA