

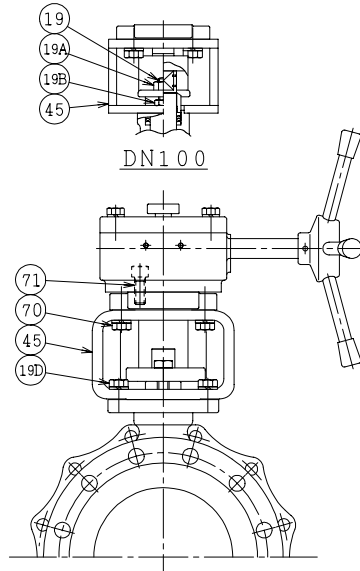
SO.No.

| JIS 10KRF | | | | | | | | |
|-----------|-----|-----|----|----|----|-----|---|--|
| DN | D | C | n | h | t | g | f | |
| 100 | 210 | 175 | 8 | 19 | 18 | 151 | 2 | |
| 125 | 250 | 210 | 8 | 23 | 20 | 182 | 2 | |
| 150 | 280 | 240 | 8 | 23 | 22 | 212 | 2 | |
| 200 | 330 | 290 | 12 | 23 | 22 | 262 | 2 | |

| ASME or JPI CLASS 150RF | | | | | | | | |
|-------------------------|-----|-----|-------|---|----|------|-------|-----|
| NPS | DN | D | C | n | h | t | g | f |
| 4 | 100 | 229 | 190.5 | 8 | 19 | 24.0 | 157.2 | 1.6 |
| 5 | 125 | 254 | 215.9 | 8 | 22 | 24.0 | 185.6 | 1.6 |
| 6 | 150 | 279 | 241.3 | 8 | 22 | 25.5 | 215.9 | 1.6 |
| 8 | 200 | 343 | 298.4 | 8 | 22 | 28.5 | 269.7 | 1.6 |

NOTE

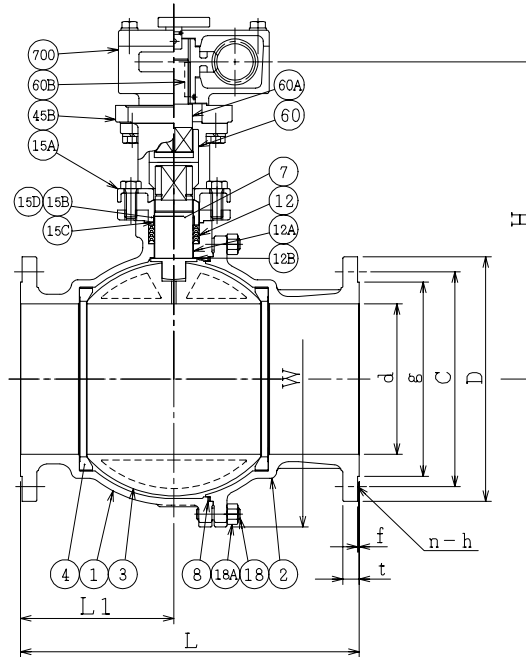
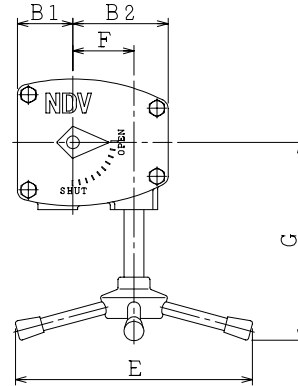
配管接続部のRF面は平滑加工になります。
The finishes of contact faces of end flanges:Smooth



シート部詳細 Detail of Seat

| CFM or GRM | CFMR or GRMR |
|-------------------------|--------------------------|
| | |
| * シート材料 SEAT MATERIAL | |
| CFM R.PTFE (カーボンファイバース) | CFMR R.PTFE (カーボンファイバース) |
| GRM R.PTFE (ガラスファイバース) | GRMR R.PTFE (ガラスファイバース) |

| DN | d | L | L1 | W | ACTUATOR CODE GW- | E | G | F | B1 | B2 | H | APPROX. MASS (kg) | Q' TY |
|-----|-----|-----|-----|-----|-------------------|-----|-----|------|----|-----|-----|-------------------|-------|
| 100 | 102 | 229 | 116 | 233 | 045B | 240 | 165 | 62.5 | 60 | 100 | 280 | 41.0 | |
| 125 | 127 | 356 | 148 | 281 | 075B | 300 | 190 | 77 | 70 | 120 | 342 | 73.0 | |
| 150 | 152 | 394 | 173 | 321 | 075B | 300 | 190 | 77 | 70 | 120 | 362 | 88.0 | |
| 200 | 203 | 457 | 207 | 399 | 140B | 460 | 230 | 90.5 | 85 | 135 | 425 | 135.0 | |



REMARK: 部番3はDN125~200が破線の形状になります。
The shape of DN125~200 ball is as shown by imaginary line.

NOTE

- (*1) ASTM A351
- (*2) NEW PTFE

| NO. | PART NAME | MATERIAL | Q'TY | REMARKS |
|-----|-----------------|-------------------|-------------------------|------------------------------|
| 700 | 駆動部 | ACTUATOR | 1S | |
| 71 | 六角穴付ボルト | CAP SCREW | S45C | 4 |
| 70 | 六角ボルト | BOLT | SS400 | 4 |
| 60B | キー | KEY | S45C | 1 |
| 60A | ジョイント A | DRIVE SHAFT | SS400 | 1 |
| 60 | ジョイント | COUPLING | SUS304 or SCS13 | 1 |
| 45B | デイスタンス | DISTANCE | FCD400 | 1 |
| 45 | ヨーク | YOKE | SS400 or FCD450 | 1 |
| 19D | 六角ボルト | BOLT | SS400 | 4 DN125, 150, 200 |
| 19B | ナット | NUT | SUS304 | 2 DN100 |
| 19A | ナット | NUT | SUS304 | 2 DN100 |
| 19 | 六角ボルト 長ねじボルト | BOLT STUD BOLT | SUS304 | 2 DN125, 150, 200 2 DN100 |
| 18A | ナット | NUT | SUS303 | 8~12 |
| 18 | 植込みボルト | STUD BOLT | SUS304 | 8~12 |
| 15D | ワイヤースプリング | WIRE SPRING | SUS304 | 1 |
| 15C | ステム軸受 | BEARING | NTF | 1 (*2) |
| 15B | パッキン押え輪 | GLAND | SUS304 | 1 |
| 15A | パッキン押え | GLAND FLANGE | SCS13A | 1 |
| 12B | スラスト座金 | THRUST WASHER | NTF | 1 (*2) |
| 12A | 軸受 | BEARING | NTF | 1 (*2) |
| 12 | パッキン | PACKING | NTF | 1S (*2) |
| 8 | ガスケット | GASKET | NTF | 1 (*2) |
| 7 | ステム | STEM | SUS316L | 1 |
| 4 | シート | SEAT | * | 2 |
| 3 | ボール | BALL | SUS316L or SCS16A | 1 |
| 2 | フランジ | CAP | CF3M(*1) SCS16A | 1 CL150 J10K |
| 1 | 本体 | BODY | CF3M(*1) SCS16A | 1 CL150 J10K |

| NO. | PART NAME | MATERIAL | Q'TY | REMARKS |
|----------|-------------|--|---------------------|---------|
| ACTION | | TITLE 手動操作式ボール弁 MANUAL OPERATED BALL VALVE (J10K, CL150) | | |
| APPROVED | K. Shimura | CODE NO. | FG113NB-* - 100/200 | |
| CHECKED | T. Kusumoto | DRAWING | FB2684-023A | |
| DRAWN | M. SUZUKI | NO. | REV. 4 | |
| DATE | *13. 3.15 | | | |

NDV NIPPON DAIYA VALVE CO., LTD.
TOKYO JAPAN

REV. NO. 4
DATE *07. 2.13 *13. 3.15
2 *06. 9.15
1 *05. 8.25
DRAWN Y. MIZUSHIMA
REV. 0
DATE *04.10.19