

SO.No.

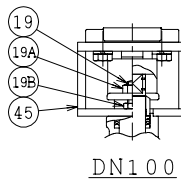
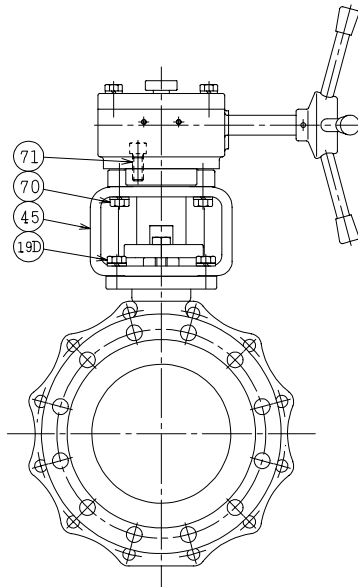
JIS 10KRF							
DN	D	C	n	h	t	g	f
100	210	175	8	19	18	151	2
125	250	210	8	23	20	182	2
150	280	240	8	23	22	212	2
200	330	290	12	23	22	262	2

DN	d	L	L1	W	ACTUATOR CODE GW-	E	G	F	B1	B2	H	APPROX. MASS (kg)	Q' TY
100	102	229	116	233	045B	240	165	62.5	60	100	280	41.0	
125	127	356	148	281	075B	300	190	77	70	120	342	73.0	
150	152	394	173	321	075B	300	190	77	70	120	362	88.0	
200	203	457	207	399	140B	460	230	90.5	85	135	425	135.0	

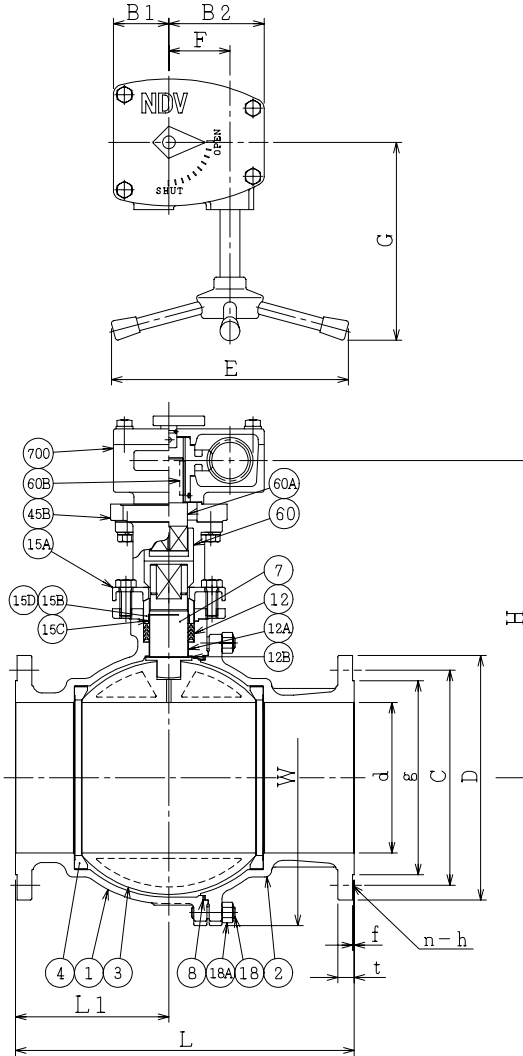
※	シート材料	SEAT MATERIAL
NTF	R.PTFE (NEW PTFE)	
NCF	R.PTFE (カーボンファイバ入) (CARBON FIBER FILLED)	
NGR	R.PTFE (ガラスファイバ入) (GLASS FIBER FILLED)	

NOTE
(*1) NEW PTFE

700	駆動部	ACTUATOR		1S	
71	六角穴付ボルト	CAP SCREW	S45C	4	
70	六角ボルト	BOLT	SS400	4	
60B	キー	KEY	S45C	1	
60A	ジョイント A	DRIVE SHAFT	SS400	1	
60	ジョイント	COUPLING	SUS304 or SCS13	1	
45B	デイスタンス	DISTANCE	FCD400	1	
45	ヨーク	YOKE	SS400 or FCD450	1	
19D	六角ボルト	BOLT	SS400	4	DN125, 150, 200
19B	ナット	NUT	SUS304	2	DN100
19A	ナット	NUT	SUS304	2	DN100
19	六角ボルト	BOLT	SUS304	2	DN125, 150, 200
	長ねじボルト	STUD BOLT	SUS304	2	DN100
18A	ナット	NUT	SUS303	8~12	
18	挿込みボルト	STUD BOLT	SUS304	8~12	
15D	ワイヤースプリング	WIRE SPRING	SUS304	1	
15C	ステム軸受	BEARING	NTF	1	(*1)
15B	パッキン押え輪	GLAND	SUS304	1	
15A	パッキン押え	GLAND FLANGE	SCS13A	1	
12B	スラスト座金	THRUST WASHER	NTF	1	(*1)
12A	軸受	BEARING	NTF	1	(*1)
12	パッキン	PACKING	NTF	1S	(*1)
8	ガスケット	GASKET	NTF	1	(*1)
7	ステム	STEM	SUS316	1	
4	シート	SEAT	*	2	
3	ボール	BALL	SUS316 or SCS14A	1	
2	フランジ	CAP	SCS14A	1	
1	本体	BODY	SCS14A	1	



DN100



REMARK: 部番3はDN125~200が破線の形状になります。
The shape of DN125~200 ball is as shown by imaginary line.

NO.	PART NAME	MATERIAL	Q'TY	REMARKS
ACTION		TITLE		
		手動操作式ボール弁 MANUAL OPERATED BALL VALVE (J10K)		
APPROVED	K. Shimura	CODE NO.	FG112NB-* - 100/200	
CHECKED	Y. Kusumoto	DRAWING	FB2684-013A	
DRAWN	M. SUZUKI	NO.	REV. 4	
DATE	*13. 3. 21			

NDV NIPPON DAIYA VALVE CO., LTD.
TOKYO JAPAN

REV. NO. 4 3 2 1 0
DATE * 13.3.21 * 07.2.13 * 05.8.11 * 05.1.5 * 02.7.15
DRAWN Y. MIZUSHIMA