

SO.No.

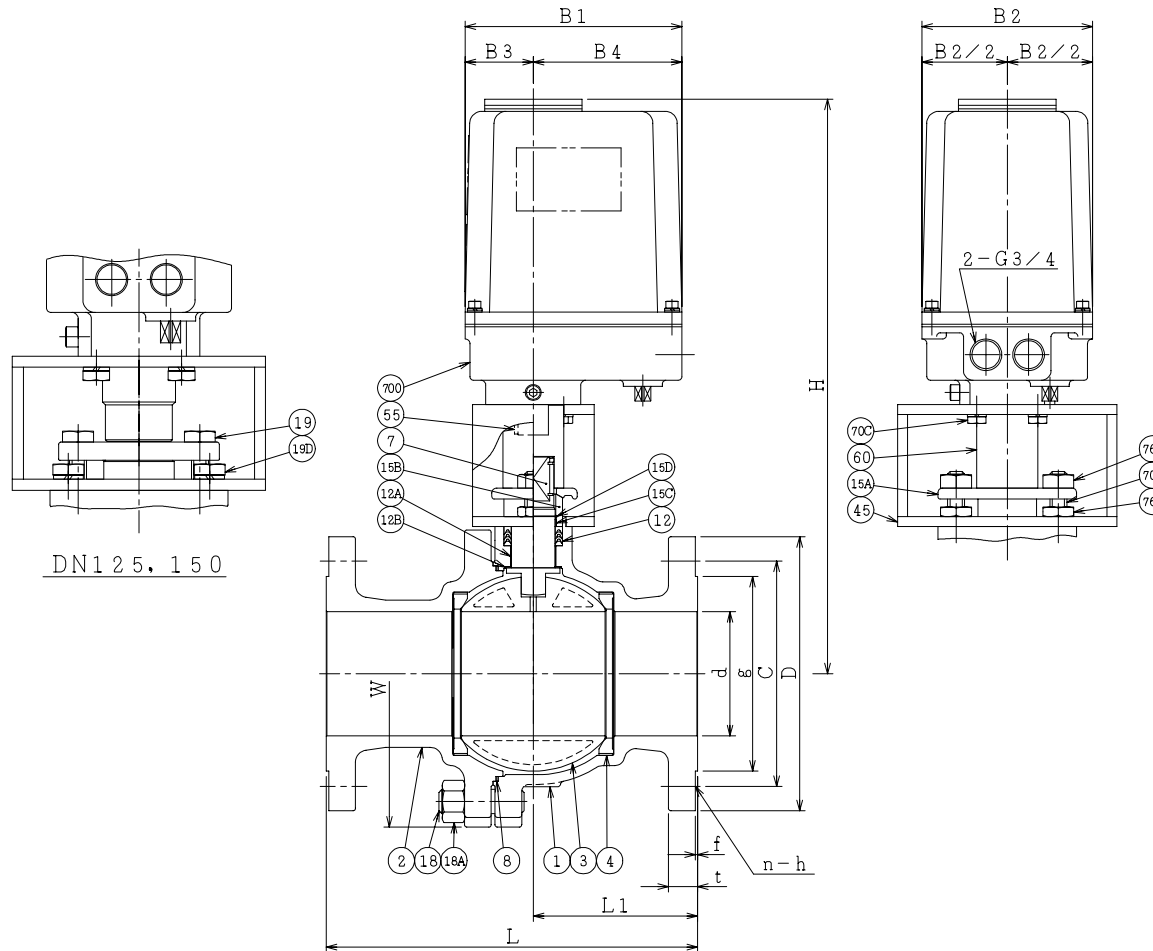
DN	d	L	L1	W	JIS 20KRF							ACTUATOR CODE PMK-	B1	B2	B3	B4	H	APPROX. MASS (kg)	Q' TY
					D	C	n	h	t	g	f								
65	64	241	103	168	175	140	8	19	20	116	2	010SS	178	140	56	122	425	25.5	
80	76	283	124	194	200	160	8	23	22	132	2	010SS	178	140	56	122	435	31.5	
100	102	305	135	233	225	185	8	23	24	160	2	030SS	197	152	63	134	502	51.0	
125	125	381	158	281	270	225	8	25	26	195	2	030SS	197	152	63	134	537	72.0	
125	125	381	158	281	270	225	8	25	26	195	2	060SS	272	200	73	199	659	89.0	
150	150	403	178	321	305	260	12	25	28	230	2	060SS	272	200	73	199	680	101.0	
150	150	403	178	321	305	260	12	25	28	230	2	080SS	272	200	73	199	680	101.0	

※	シート材料	SEAT MATERIAL
NTF	R.PTFE	(NEW PTFE)
NCF	R.PTFE	(カーボンファイバ入り CARBON FIBER FILLED)
NGR	R.PTFE	(ガラスファイバ入り GLASS FIBER FILLED)

NOTE  
(\*1) NEW PTFE

700	電動操作機	ACTUATOR		1S	
76B	六角ナット	NUT	SUS304	2	DN65~100
76A	六角ナット	NUT	SUS304	2	DN65~100
70F	長ねじボルト	STUD BOLT	SUS304	2	DN65~100
70C	六角ボルト	BOLT	SS400	4	
60	ジョイント	COUPLING	SS400	1	
55	キー	KEY	S45C	1	
45	ヨーク	YOKE	SS400	1	
19D	六角ボルト	BOLT	SUS304	4	DN125, 150
19	六角ボルト	BOLT	SUS304	2	DN125, 150
18A	ナット	NUT	SUS303	6~12	
18	植込みボルト	STUD BOLT	SUS304	6~12	
15D	ワイヤースプリング	WIRE SPRING	SUS304	1	
15C	ステム軸受	BEARING	NTF	1	(*1)
15B	パッキン押え輪	GLAND	SUS304	1	
15A	パッキン押え	GLAND FLANGE	SCS13A	1	
12B	スラスト座金	THRUST WASHER	NTF	1	(*1)
12A	軸受	BEARING	NTF	1	(*1)
12	パッキン	PACKING	NTF	1S	(*1)
8	ガスケット	GASKET	NTF	1	(*1)
7	ステム	STEM	SUS316L	1	
4	シート	SEAT	*	2	
3	ボール	BALL	SUS316L or SCS16A	1	
2	フランジ	CAP	SCS16A	1	
1	本体	BODY	SCS16A	1	

NO.	PART NAME	MATERIAL	Q'TY	REMARKS
ACTION		TITLE		
		電動操作式ボール弁 ELECTRIC OPERATED BALL VALVE (J20K)		
APPROVED	K. Shimura	CODE NO.	FPMK4113NB-※-65/150	
CHECKED	Y. Kusumoto	DRAWING	FB2682-025A	
DRAWN	S. KITAGAWA	NO.		
DATE	2013. 4.25	REV.	2	



REMARK: 部番3はDN125, 150のみ、破線の形状になります。  
The shape of DN125, 150 ball is as shown by imaginary line.

NDV NIPPON DAIYA VALVE CO., LTD.  
TOKYO JAPAN

REV. 0  
DATE 05. 9.14  
DRAWN R. KATO  
REV. 1  
DATE 06.10.11  
REV. 2  
DATE 13. 4.25