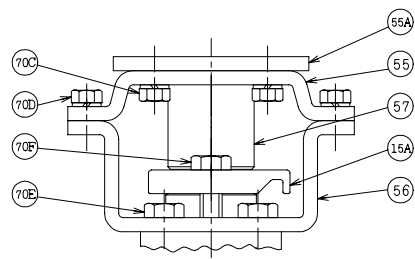
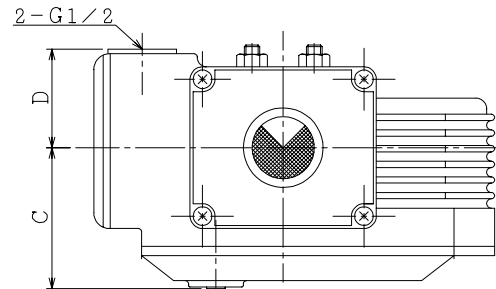


SO.No.

DN	d	L	L1	W	JIS 20KRF							ACTUATOR CODE SRH-	A	B	C	D	H	APPROX. MASS (kg)	Q'TY
					D	C	n	h	t	g	f								
15	13	140	63	72	95	70	4	15	14	51	1	007	100	108	75	60	213	7.7	
20	19	152	70	78	100	75	4	15	16	56	1	007	100	108	75	60	217	9.0	
25	25	165	71	96	125	90	4	19	16	67	1	007	100	108	75	60	233	10.4	
32	38	190	76.5	124	135	100	4	19	18	76	2	007	100	108	75	60	251	13.2	
40	38	190	76.5	124	140	105	4	19	18	81	2	007	100	108	75	60	251	13.7	
50	51	216	86	146	155	120	8	19	18	96	2	007	100	108	75	60	259	18.2	
50	51	216	86	146	155	120	8	19	18	96	2	020	121	135	90	63	279	20.7	
65	64	241	103	168	175	140	8	19	20	116	2	007	100	108	75	60	287	26.0	
65	64	241	103	168	175	140	8	19	20	116	2	020	121	135	90	63	307	30.0	
80	76	283	124	194	200	160	8	23	22	132	2	020	121	135	90	63	317	36.5	
80	76	283	124	194	200	160	8	23	22	132	2	060	158	164	133	85	340	41.5	
100	102	305	135	233	225	185	8	23	24	160	2	020	121	135	90	63	351	53.5	
100	102	305	135	233	225	185	8	23	24	160	2	060	158	164	133	85	375	58.5	
125	127	381	158	281	270	225	8	25	26	195	2	060	158	164	133	85	413	81.0	
150	152	403	178	321	305	260	12	25	28	230	2	060	158	164	133	85	433	99.0	

NOTE

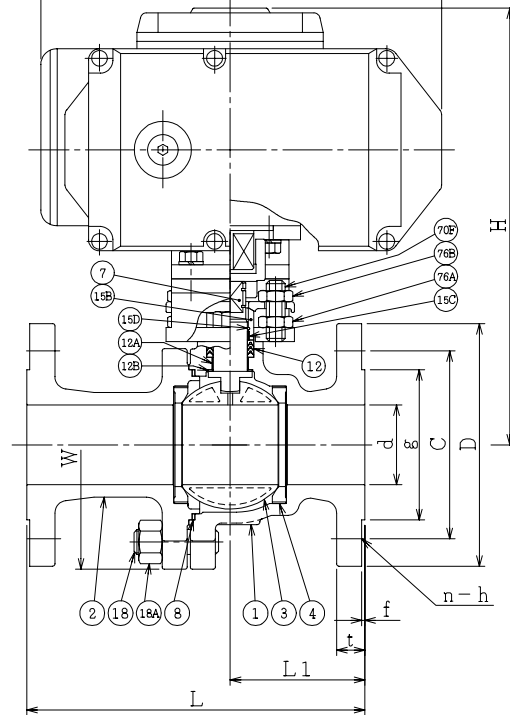
DN50以下のボルト穴(h)は鑄放しとなります。  
The finishing for bolt holes (h) of DN50 or smaller is steel casting unmachined.



DN125, 150

REMARK:

部番3は、DN125, 150のみ、破線の形状となります。  
The shape of DN125, 150 ball is as shown by imaginary line.



* シート材料	SEAT MATERIAL
NTF	R.PTFE (NEW PTFE)
NCF	R.PTFE (カーボンファイバ入 FILLED CARBON FIBER)
NGR	R.PTFE (ガラスファイバ入 FILLED GLASS FIBER)

NOTE

(\*1) NEW PTFE

700	電動操作機	ACTUATOR		1S	
76B	六角ナット	NUT	SUS304	2	DN15~100
76A	六角ナット	NUT	SUS304	2	DN15~100
70F	六角ボルト	BOLT	SUS304	2	DN125, 150
	長ねじボルト	STUD BOLT	SUS304	2	DN15~100
70E	六角ボルト	BOLT	SUS304	2	DN125, 150:4
70D	六角ボルト	BOLT	SUS304	4	
70C	六角ボルト	BOLT	SUS304	4	
57	カップリング	COUPLING	SUS	1	
56	ヨーク B	YOKE B	SS400	1	
55A	ヨークデイスタンス	DISTANCE	SS400	1	SRH020, 060
55	ヨーク A	YOKE A	SS400	1	
18A	ナット	NUT	SUS303	4~8	
18	植込みボルト	STUD BOLT	SUS304	4~8	
15D	ワイヤースプリング	WIRE SPRING	SUS304	1	
15C	ステム軸受	BEARING	NTF	1	(*1)
15B	パッキン押え輪	GLAND	SUS304	1	
15A	パッキン押え	GLAND FLANGE	SCS13A	1	
12B	スラスト座金	THRUST WASHER	NTF	1	(*1)
12A	軸受	BEARING	NTF	1	(*1)
12	パッキン	PACKING	NTF	1S	(*1)
8	ガスケット	GASKET	NTF	1	(*1)
7	ステム	STEM	SUS304	1	
4	シート	SEAT	*	2	
3	ボール	BALL	SUS304 or SCS13A	1	
2	フランジ	CAP	SCS13A	1	
1	本体	BODY	SCS13A	1	

NO.	PART NAME	MATERIAL	Q'TY	REMARKS
ACTION		TITLE		
		電動操作式ボール弁 MOTOR OPERATED BALL VALVE (J20K)		
APPROVED	K. Shimura	CODE NO.	FSR4107NB-* -15/150	
CHECKED	T. Kusumoto	DRAWING	FB2680-015A	
DRAWN	S. KITAGAWA	NO.		
DATE	2013. 4.25		REV. 1	

NDV NIPPON DAIYA VALVE CO., LTD.  
TOKYO JAPAN

REV. NO. 1  
DATE 13. 4. 25  
DRAWN R. KATO  
REV. 0  
DATE 05. 9. 2