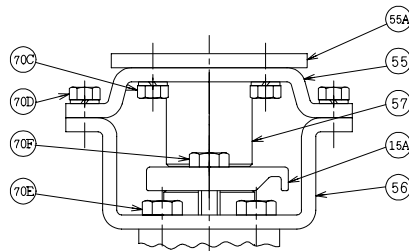
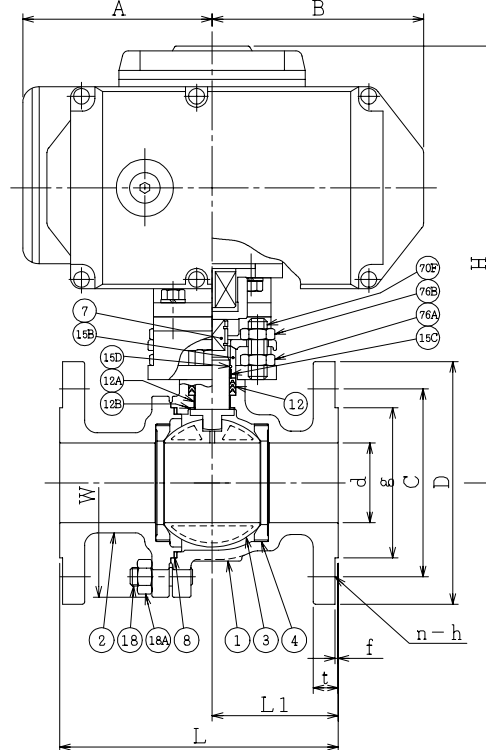
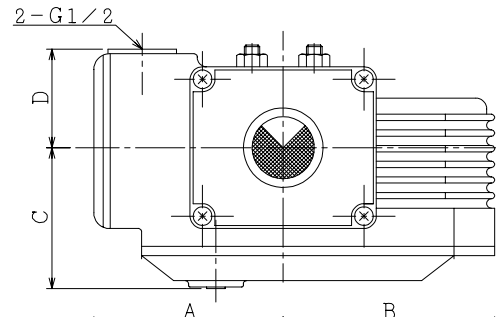


SO.No.

DN	d	L	L1	W	JIS 10KRF							ACTUATOR CODE SRH-	A	B	C	D	H	APPROX. MASS (kg)	Q'TY
					D	C	n	h	t	g	f								
15	13	108	45	72	95	70	4	15	12	51	1	007	100	108	75	60	213	7.3	
20	19	117	50	78	100	75	4	15	14	56	1	007	100	108	75	60	217	8.5	
25	25	127	51	96	125	90	4	19	14	67	1	007	100	108	75	60	233	9.7	
32	38	165	70.5	124	135	100	4	19	16	76	2	007	100	108	75	60	251	12.4	
40	38	165	70.5	124	140	105	4	19	16	81	2	007	100	108	75	60	251	12.9	
50	51	178	80.5	146	155	120	4	19	16	96	2	007	100	108	75	60	259	16.6	
50	51	178	80.5	146	155	120	4	19	16	96	2	020	121	135	90	63	279	19.1	
65	64	190	87	168	175	140	4	19	18	116	2	007	100	108	75	60	287	22.5	
65	64	190	87	168	175	140	4	19	18	116	2	020	121	135	90	63	307	26.5	
80	76	203	97	194	185	150	8	19	18	126	2	020	121	135	90	63	317	30.0	
80	76	203	97	194	185	150	8	19	18	126	2	060	158	164	133	85	340	35.0	
100	102	229	116	233	210	175	8	19	18	151	2	020	121	135	90	63	351	42.0	
100	102	229	116	233	210	175	8	19	18	151	2	060	158	164	133	85	375	47.0	
125	127	356	148	281	250	210	8	23	20	182	2	060	158	164	133	85	413	68.0	
150	152	394	173	321	280	240	8	23	22	212	2	060	158	164	133	85	433	85.0	

NOTE

DN50以下のボルト穴(h)は鑄放しとなります。  
The finishing for bolt holes (h) of DN50 or smaller is steel casting unmachined.



DN125, 150

REMARK:

部番3は、DN125, 150のみ、破線の形状となります。  
The shape of DN125, 150 ball is as shown by imaginary line.

* シート材料	SEAT MATERIAL
NTF	R.PTFE (NEW PTFE)
NCF	R.PTFE (カーボンファイバ入 FILLED CARBON FIBER)
NGR	R.PTFE (ガラスファイバ入 FILLED GLASS FIBER)

NOTE

(\*1) NEW PTFE

700	電動操作機	ACTUATOR		1S	
76B	六角ナット	NUT	SUS304	2	DN15~100
76A	六角ナット	NUT	SUS304	2	DN15~100
70F	六角ボルト	BOLT	SUS304	2	DN125, 150
	長ねじボルト	STUD BOLT	SUS304	2	DN15~100
70E	六角ボルト	BOLT	SUS304	2	DN125, 150:4
70D	六角ボルト	BOLT	SUS304	4	
70C	六角ボルト	BOLT	SUS304	4	
57	カップリング	COUPLING	SUS	1	
56	ヨーク B	YOKE B	SS400	1	
55A	ヨークデイスタンス	DISTANCE	SS400	1	SRH020, 060
55	ヨーク A	YOKE A	SS400	1	
18A	ナット	NUT	SUS303	4~8	
18	植込みボルト	STUD BOLT	SUS304	4~8	
15D	ワイヤースプリング	WIRE SPRING	SUS304	1	
15C	ステム軸受	BEARING	NTF	1	(*1)
15B	パッキン押え輪	GLAND	SUS304	1	
15A	パッキン押え	GLAND FLANGE	SCS13A	1	
12B	スラスト座金	THRUST WASHER	NTF	1	(*1)
12A	軸受	BEARING	NTF	1	(*1)
12	パッキン	PACKING	NTF	1S	(*1)
8	ガスケット	GASKET	NTF	1	(*1)
7	ステム	STEM	SUS304	1	
4	シート	SEAT	*	2	
3	ボール	BALL	SUS304 or SCS13A	1	
2	フランジ	CAP	SCS13A	1	
1	本体	BODY	SCS13A	1	

NO.	PART NAME	MATERIAL	Q'TY	REMARKS
ACTION		TITLE		
		電動操作式ボール弁 MOTOR OPERATED BALL VALVE (J10K)		
APPROVED	K. Shimura	CODE NO.	FSR4107NB-* -15/150	
CHECKED	Y. Kusumoto	DRAWING NO.	FB2680-012A	
DRAWN	S. KITAGAWA	DATE	2013. 4.25	REV. 1

NDV NIPPON DAIYA VALVE CO., LTD.  
TOKYO JAPAN

REV NO. 1  
DATE 13. 4.25  
REV 0  
DRAWN R.KATO  
DATE 05. 9. 2