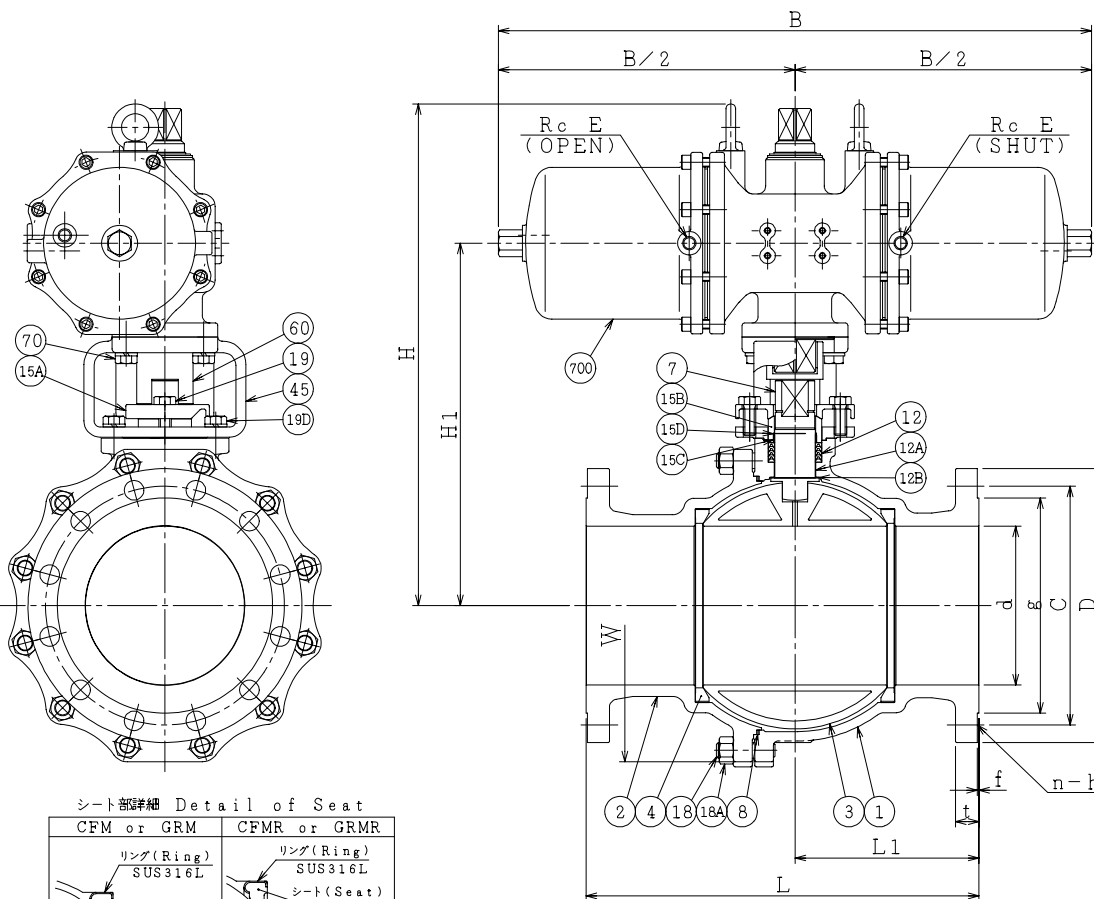
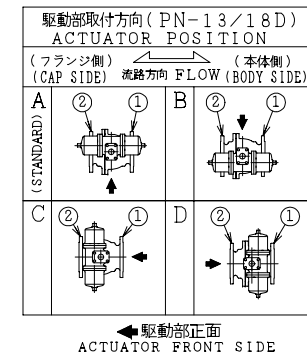


SO.No.

DN	d	L	L1	W	JIS 20KRF							ACTUATOR CODE PN-	B	E	H	H1	APPROX. MASS (kg)	Q' TY
					D	C	n	h	t	g	f							
125	127	381	158	296	270	225	8	25	26	195	2	13D	644	1/4	505	355	99	
150	152	403	178	321	305	260	12	25	28	230	2	13D	644	1/4	525	375	115	
150	152	403	178	321	305	260	12	25	28	230	2	18D	758	3/8	596	418	152	
200	203	502	235	414	350	305	12	25	30	275	2	13D	644	1/4	579	429	168	
200	203	502	235	414	350	305	12	25	30	275	2	18D	758	3/8	641	463	205	



シート部詳細 Detail of Seat

CFM or GRM	CFMR or GRMR
<p>リング(Ring) SUS316L シート(Seat) R.PTFE</p>	<p>リング(Ring) SUS316L シート(Seat) R.PTFE シート受 (Seat Retainer) SUS316</p>
* シート材料 SEAT MATERIAL	
CFM R.PTFE (カーボンファイバース)	(CARBON FIBER FILLED)
GRM R.PTFE (ガラスファイバース)	(GLASS FIBER FILLED)
CFMR R.PTFE (カーボンファイバース)	(CARBON FIBER FILLED)
GRMR R.PTFE (ガラスファイバース)	(GLASS FIBER FILLED)

NOTE
(*1) NEW PTFE

NO.	PART NAME	MATERIAL	Q'TY	REMARKS
700	駆動部	ACTUATOR	1S	
70	六角ボルト	BOLT	4	SS400
60	ジョイント	COUPLING	1	SUS304 or SCS13
45	ヨーク	YOKE	1	SS400 or FCD450
19D	六角ボルト	BOLT	4	SS400
19	六角ボルト	BOLT	2	SUS304
18A	ナット	NUT	8~12	SUS303
18	植込みボルト	STUD BOLT	8~12	SUS304
15D	ワイヤースプリング	WIRE SPRING	1	SUS304
15C	ステム軸受	BEARING	1	NTF (*1)
15B	パッキン押え輪	GLAND	1	SUS304
15A	パッキン押え	GLAND FLANGE	1	SCS13A
12B	スラスト座金	THRUST WASHER	1	NTF (*1)
12A	軸受	BEARING	1	NTF (*1)
12	パッキン	PACKING	1S	NTF (*1)
8	ガスケット	GASKET	1	NTF (*1)
7	ステム	STEM	1	SUS304
4	シート	SEAT	2	*
3	ボール	BALL	1	SUS304
2	フランジ	CAP	1	SCS13A
1	本体	BODY	1	SCS13A

ACTION 加圧開, 加圧閉 DOUBLE ACTING	TITLE 空気操作式ボール弁 PNEUMATIC OPERATED BALL VALVE (J20K)
APPROVED <i>K. Shimura</i>	CODE NO. FPN1107NB- * -125/200
CHECKED <i>Y. Kusumoto</i>	DRAWING NO. FB2676-025A
DRAWN M.SUZUKI	REV. 3
DATE *13. 3.28	

NDV NIPPON DAIYA VALVE CO., LTD.
TOKYO JAPAN

REV NO. 3
DATE *13. 3.28

REV NO. 2
DATE *06. 9.20

REV NO. 1
DATE *05. 8.29

REV 0
DRAWN Y.MIZUSHIMA
DATE *04.10.26