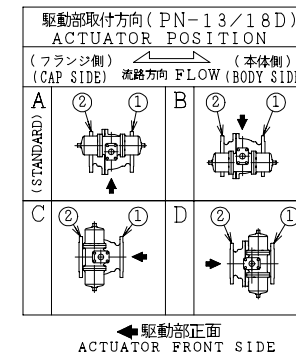


S.O.No.

DN	d	L	L1	W	JIS 10KRF								ACTUATOR CODE PN-	B	E	H	H1	APPROX. MASS (Kg)	Q' TY
					D	C	n	h	t	g	f								
125	127	356	148	281	250	210	8	23	20	182	2	13D	644	1/4	505	355	85		
150	152	394	173	321	280	240	8	23	22	212	2	13D	644	1/4	525	375	102		
150	152	394	173	321	280	240	8	23	22	212	2	18D	758	3/8	596	418	139		
200	203	457	207	399	330	290	12	23	22	262	2	13D	644	1/4	579	429	141		
200	203	457	207	399	330	290	12	23	22	262	2	18D	758	3/8	641	463	178		

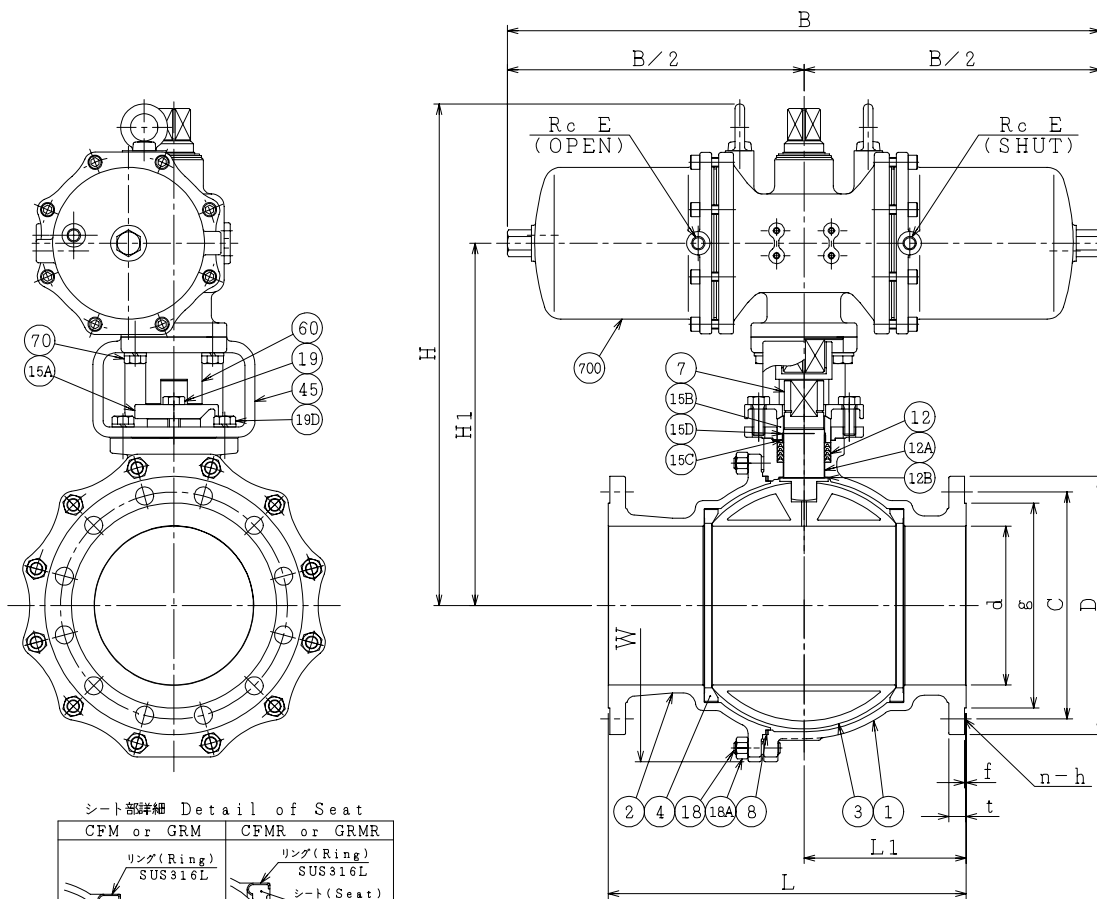


NOTE
(*1) NEW PTFE

700	駆動部	ACTUATOR		1S	
70	六角ボルト	BOLT	SS400	4	
60	ジョイント	COUPLING	SUS304 or SCS13	1	
45	ヨーク	YOKE	SS400 or FCD450	1	
19D	六角ボルト	BOLT	SS400	4	
19	六角ボルト	BOLT	SS400	2	
18A	ナット	NUT	S45C	8~12	
18	植込みボルト	STUD BOLT	SNB7	8~12	
15D	ワイヤースプリング	WIRE SPRING	SUS304	1	
15C	ステム軸受	BEARING	NTF	1	(*1)
15B	パッキン押え輪	GLAND	SUS304	1	
15A	パッキン押え	GLAND FLANGE	SCS13A	1	
12B	スラスト座金	THRUST WASHER	NTF	1	(*1)
12A	軸受	BEARING	NTF	1	(*1)
12	パッキン	PACKING	NTF	1S	(*1)
8	ガスケット	GASKET	NTF	1	(*1)
7	ステム	STEM	SUS304	1	
4	シート	SEAT	*	2	
3	ボール	BALL	SUS304	1	
2	フランジ	CAP	FCD400	1	
1	本体	BODY	FCD400	1	

NO.	PART NAME	MATERIAL	Q'TY	REMARKS
ACTION 加圧開, 加圧閉 DOUBLE ACTING		TITLE 空気操作式ボール弁 PNEUMATIC OPERATED BALL VALVE (J10K)		
APPROVED	K. Shimura	CODE NO.	FPN1104NB- * -125/200	
CHECKED	Y. Kusumoto	DRAWING	REV.	
DRAWN	M.SUZUKI	NO.	FB2676-019A 4	
DATE	*13. 3.21			

NDV NIPPON DAIYA VALVE CO., LTD.
TOKYO JAPAN



シート部詳細 Detail of Seat

CFM or GRM	CFMR or GRMR
リング(Ring) SUS316L	リング(Ring) SUS316L
シート(Seat) R.PTFE	シート(Seat) R.PTFE
シート留 (Seat Retainer) SUS316	シート留 (Seat Retainer) SUS316
* シート材料 SEAT MATERIAL	
CFM R.PTFE (カーボンファイバー)	CFMR R.PTFE (CARBON FIBER FILLED)
GRM R.PTFE (ガラスファイバー)	GRMR R.PTFE (GLASS FIBER FILLED)
CFMR R.PTFE (カーボンファイバー)	CFMR R.PTFE (CARBON FIBER FILLED)
GRMR R.PTFE (ガラスファイバー)	GRMR R.PTFE (GLASS FIBER FILLED)

REV. NO. 4
DATE *13. 3.21
REV. NO. 3
DATE *06. 9.19
REV. NO. 2
DATE *05. 8.26
REV. NO. 1
DATE *05. 6. 7
REV. NO. 0
DATE *04.10.26
DRAWN Y.MIZUSHIMA