

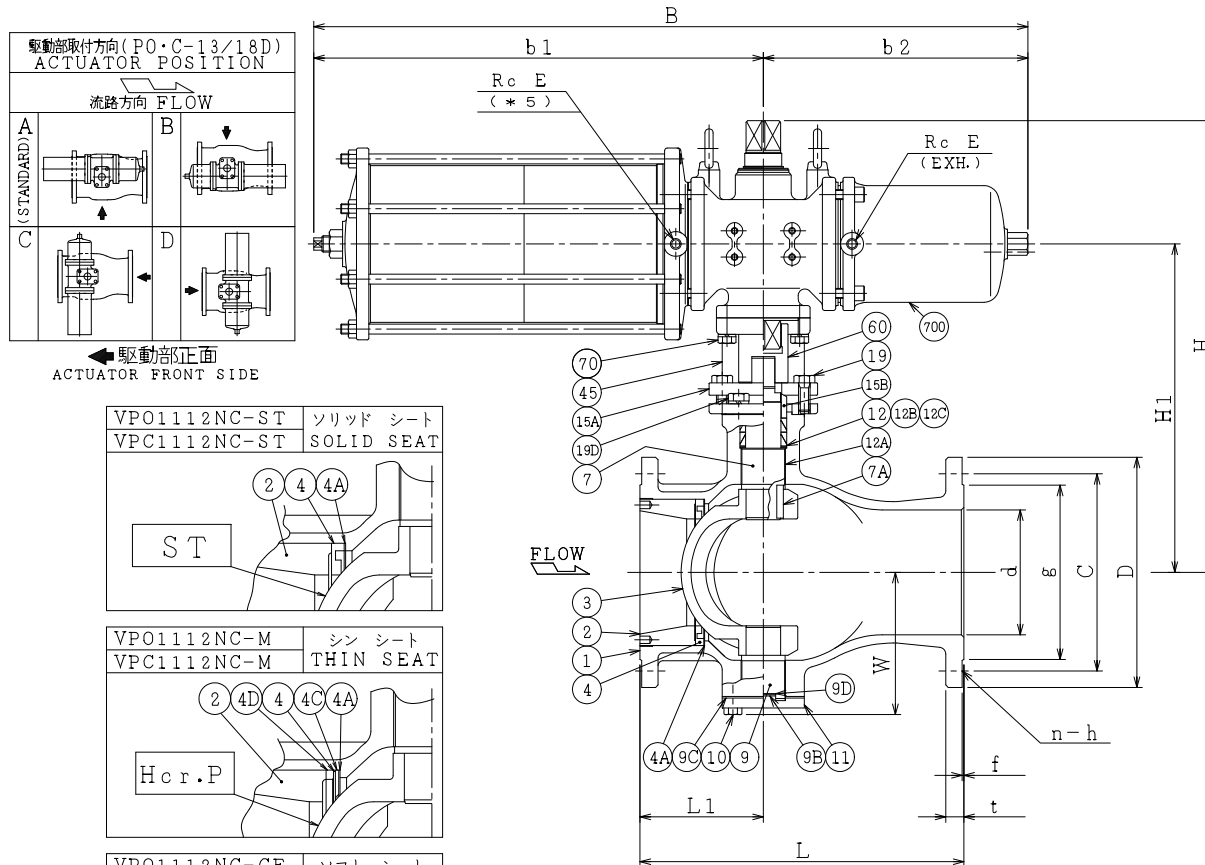
SO.No.

| NPS | DN | d | L | L1 | W | ASME or JPI CLASS 150RF | | | | | | ACTUATOR CODE PO(C)- | B | b1 | b2 | E | H | H1 | APPROX. MASS (kg) | Q'ty | |
|-----|-----|-----|-----|-----|-----|-------------------------|-------|---|----|------|-------|-------------------------|-----|------|-----|-----|-----|-----|----------------------|------|---|
| | | | | | | D | C | n | h | t | g | | | | | | | | | | f |
| 5 | 125 | 127 | 356 | 145 | 163 | 254 | 215.9 | 8 | 23 | 24.0 | 185.7 | 1.6 | 13D | 869 | 547 | 322 | 1/4 | 541 | 391 | 116 | |
| 6 | 150 | 152 | 394 | 150 | 173 | 279 | 241.3 | 8 | 23 | 25.5 | 215.9 | 1.6 | 13D | 869 | 547 | 322 | 1/4 | 551 | 401 | 127 | |
| 6 | 150 | | | | | | | | | | | | 18D | 1013 | 634 | 379 | 3/8 | 622 | 444 | 187 | |
| 8 | 200 | 203 | 457 | 200 | 211 | 343 | 298.4 | 8 | 23 | 29.0 | 269.9 | 1.6 | 18D | 1013 | 634 | 379 | 3/8 | 662 | 484 | 220 | |

NOTE

配管接続部のRF面は平滑加工になります。

The finishes of contact faces of end flanges:Smooth



NOTE

- (*1) ASTM A351
- (*2) 強化PTFE (Reinforced PTFE)
- (*3) ステライト盛 (Stellite facing)
- (*4) 硬質クロムメッキ (Hard chrome plated)
- (*5) VPO:加圧で開 (Air to Open)
VPC:加圧で閉 (Air to Shut)

| NO. | PART NAME | MATERIAL | QTY | REMARKS |
|-----|------------|---------------|-----------------------|-----------------------|
| 700 | 駆動部 | ACTUATOR | | 1S |
| 70 | 六角ボルト | BOLT | SS400 | 4 |
| 60 | ジョイント | COUPLING | SUS304 or SCS13 | 1 |
| 45 | ヨーク | YOKE | SS400 or FCD450 | 1 |
| 19D | 六角ボルト | BOLT | SS400 | 4 |
| 19 | 六角ボルト | BOLT | SUS304 | 2 |
| 15B | パッキン押え輪 | GLAND | SUS304 | 1 |
| 15A | パッキン押え | GLAND FLANGE | SCS13 | 1 |
| 12C | 座金 | WASHER | SUS316 | 2 |
| 12B | スラスト座金 | THRUST WASHER | PTFE(*2) | 1 |
| 12A | 軸受 | BEARING | SUS316 +PTFE(*2) | 2 |
| 12 | パッキン | PACKING | PTFE | 2S |
| 11 | トラニオンカバー | END CAP | SUS316 | 1 |
| 10 | 六角ボルト | BOLT | SUS304 | 4 |
| 9D | トラニオンシム | SHIM | SUS316 | 1 |
| 9C | トラニオンガスケット | GASKET | PTFE(*2) | 1 |
| 9B | トラニオン座金 | THRUST WASHER | PTFE(*2) | 1 |
| 9 | トラニオン | LOWER STEM | SUS316 | 1 |
| 7A | ステムキー | KEY | SUS316 | 1 |
| 7 | ステム | STEM | SUS316 | 1 |
| 6 | シートばね | SPRING | SUS316H | 1 |
| 4E | バックシート | BACK SEAT | SUS316 | 1 |
| 4D | アダプタ | ADAPTOR | SUS316 | 1 |
| 4C | スペーサ | SPACER | SUS316 | 1 |
| 4B | シートガスケット | GASKET | PTFE(*2) | 1 |
| 4A | シートシム | SHIM | SUS316 | 1S |
| 4 | ソリッドシート | SOLID SEAT | SUS316 +ST(*3) | 1 |
| | シンシート | THIN SEAT | SUS316H | 1 |
| | ソフトシート | SOFT SEAT | PTFE(*2) | 1 |
| 3 | ボール | BALL | SCS11 | 1 ST(*3) Hcr.P(*4) |
| 2 | インサート | INSERT | SUS316 | 1 |
| 1 | 本体 | BODY | CF8M(*1) | 1 |

| | | | | |
|----------|--------------------|--|----------------------|--|
| ACTION | | TITLE 空気操作式Vポート弁 PNEUMATIC OPERATED V-PORT VALVE (CL150) | | |
| APPROVED | <i>Y. Sida</i> | CODE NO. | VPO(C)1112NC-125/200 | |
| CHECKED | <i>Y. Muzumoto</i> | DRAWING NO. | FB2528-026A | |
| DRAWN | Y.KUSUNOKI | REV. | 2 | |
| DATE | 2015.10.5 | NDV NIPPON DAIYA VALVE CO., LTD. TOKYO JAPAN | | |

REV NO. 1 15.10.5
DATE 2013.5.29
DRAWN S.KITAGAWA