

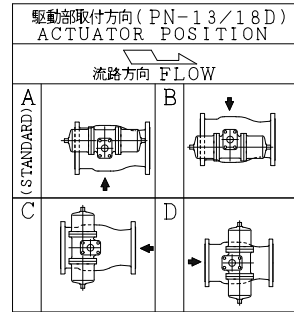
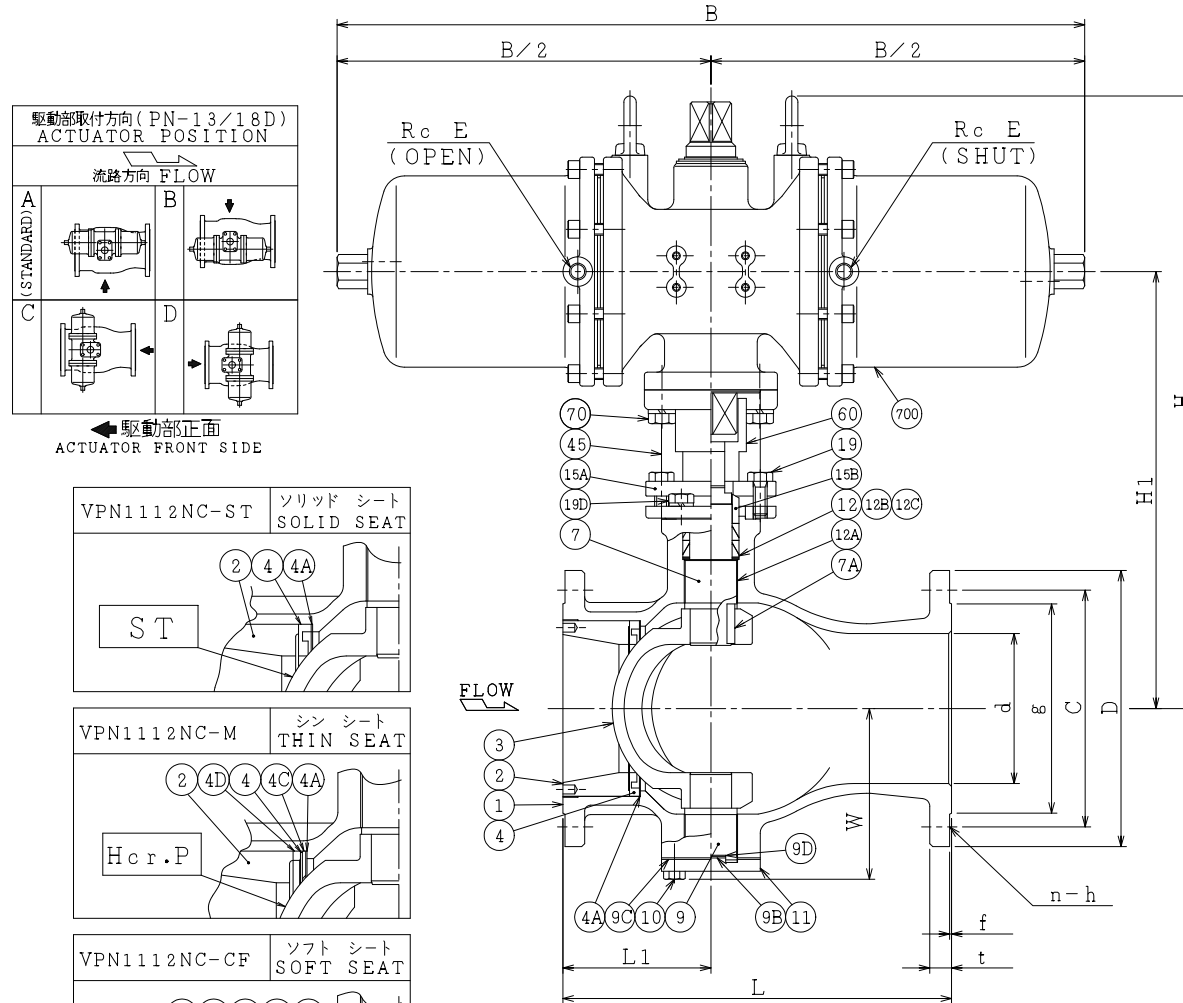
SO.No.

NPS	DN	d	L	L1	W	ASME or JPI CLASS 150RF						ACTUATOR CODE PN-	B	E	H	H1	APPROX. MASS (kg)	Q' t y	
						D	C	n	h	t	g								f
6	150	152	394	150	173	279	241.3	8	23	25.5	215.9	1.6	13D	644	1/4	551	401	95	
8	200	203	457	200	211	343	298.4	8	23	29.0	269.9	1.6	13D	644	1/4	600	450	128	
8	200												18D						758

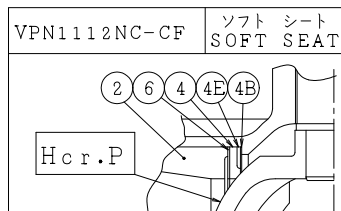
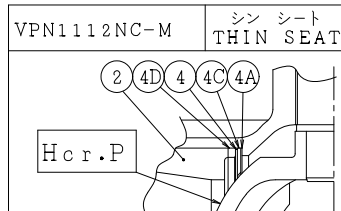
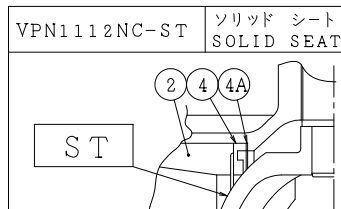
NOTE

配管接続部のRF面は平滑加工になります。

The finishes of contact faces of end flanges:Smooth



ACTUATOR FRONT SIDE



NOTE

- (*1) ASTM A351
- (*2) 強化PTFE (Reinforced PTFE)
- (*3) ステライト盛 (Stellite facing)
- (*4) 硬質クロムメッキ (Hard chrome plated)

NO.	PART NAME	MATERIAL	QTY	REMARKS
700	駆動部	ACTUATOR		1S
70	六角ボルト	BOLT	SS400	4
60	ジョイント	COUPLING	SUS304 or SCS13	1
45	ヨーク	YOKE	SS400 or FCD450	1
19D	六角ボルト	BOLT	SS400	4
19	六角ボルト	BOLT	SUS304	2
15B	パッキン押え輪	GLAND	SUS304	1
15A	パッキン押え	GLAND FLANGE	SCS13	1
12C	座金	WASHER	SUS316	2
12B	スラスト座金	THRUST WASHER	PTFE(*2)	1
12A	軸受	BEARING	SUS316 +PTFE(*2)	2
12	パッキン	PACKING	PTFE	2S
11	トラニオンカバー	END CAP	SUS316	1
10	六角ボルト	BOLT	SUS304	4
9D	トラニオンシム	SHIM	SUS316	1
9C	トラニオンガスケット	GASKET	PTFE(*2)	1
9B	トラニオン座金	THRUST WASHER	PTFE(*2)	1
9	トラニオン	LOWER STEM	SUS316	1
7A	ステムキー	KEY	SUS316	1
7	ステム	STEM	SUS316	1
6	シートばね	SPRING	SUS316H	1
4E	バックシート	BACK SEAT	SUS316	1
4D	アダプタ	ADAPTOR	SUS316	1
4C	スペーサ	SPACER	SUS316	1
4B	シートガスケット	GASKET	PTFE(*2)	1
4A	シートシム	SHIM	SUS316	1S
4	ソリッド シート	SOLID SEAT	SUS316 +ST(*3)	1
4	シンシート	THIN SEAT	SUS316H	1
4	ソフトシート	SOFT SEAT	PTFE(*2)	1
3	ボール	BALL	SCS11	1 ST(*3) Hcr.P(*4)
2	インサート	INSERT	SUS316	1
1	本体	BODY	CF8M(*1)	1

ACTION 加圧開, 加圧閉 DOUBLE ACTING	TITLE 空気操作式Vポート弁 PNEUMATIC OPERATED V-PORT VALVE (CL150)
APPROVED Y. Sida	CODE NO. VPN1112NC-150/200
CHECKED Y. Muzumoto	DRAWING NO. FB2527-018A
DRAWN Y. KUSUNOKI	REV. 2
DATE 2015.10.5	

NDV NIPPON DAIYA VALVE CO., LTD. TOKYO JAPAN

REV. NO. 1 15.10.5
DATE 2013.5.29
DRAWN S.KITAGAWA