

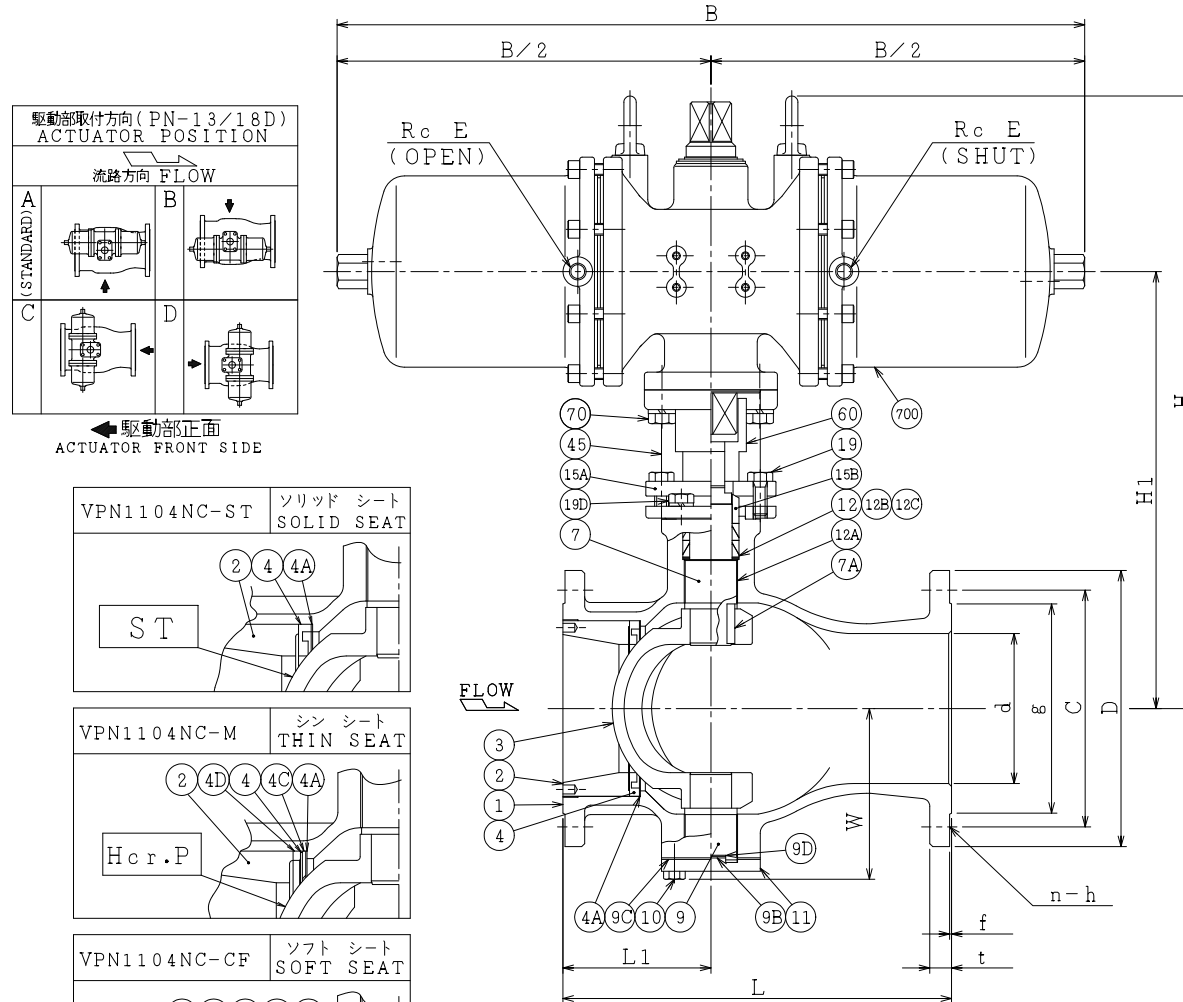
SO.No.

NPS	DN	d	L	L1	W	ASME or JPI CLASS 150RF						ACTUATOR CODE PN-	B	E	H	H1	APPROX. MASS (kg)	Q' t y	
						D	C	n	h	t	g								f
6	150	152	394	150	173	279	241.3	8	23	25.5	215.9	1.6	13D	644	1/4	551	401	95	
8	200	203	457	200	211	343	298.4	8	23	29.0	269.9	1.6	13D	644	1/4	600	450	128	
8	200												18D						758

NOTE

配管接続部のRF面は平滑加工になります。

The finishes of contact faces of end flanges:Smooth



NOTE

- (*1) 強化PTFE (Reinforced PTFE)
- (*2) ステライト盛 (Stellite facing)
- (*3) 硬質クロムメッキ (Hard chrome plated)

NO.	PART NAME	MATERIAL	QTY	REMARKS
700	駆動部	ACTUATOR		1S
70	六角ボルト	BOLT	SS400	4
60	ジョイント	COUPLING	SUS304 or SCS13	1
45	ヨーク	YOKE	SS400 or FCD450	1
19D	六角ボルト	BOLT	SS400	4
19	六角ボルト	BOLT	SS400	2
15B	パッキン押え輪	GLAND	SUS304	1
15A	パッキン押え	GLAND FLANGE	SCS13	1
12C	座金	WASHER	SUS316	2
12B	スラスト座金	THRUST WASHER	PTFE(*1)	1
12A	軸受	BEARING	SUS316 +PTFE(*1)	2
12	パッキン	PACKING	PTFE	2S
11	トラニオンカバー	END CAP	SUS316	1
10	六角ボルト	BOLT	SUS304	4
9D	トラニオンシム	SHIM	SUS316	1
9C	トラニオンガスケット	GASKET	PTFE(*1)	1
9B	トラニオン座金	THRUST WASHER	PTFE(*1)	1
9	トラニオン	LOWER STEM	SUS316	1
7A	ステムキー	KEY	SUS316	1
7	ステム	STEM	SUS316	1
6	シートばね	SPRING	SUS316H	1
4E	バックシート	BACK SEAT	SUS316	1
4D	アダプタ	ADAPTOR	SUS316	1
4C	スペーサ	SPACER	SUS316	1
4B	シートガスケット	GASKET	PTFE(*1)	1
4A	シートシム	SHIM	SUS316	1S
4	ソリッドシート	SOLID SEAT	SUS316 +ST(*2)	1
4	シンシート	THIN SEAT	SUS316H	1
4	ソフトシート	SOFT SEAT	PTFE(*1)	1
3	ボール	BALL	SCS11	1 ST(*2) Hcr.P(*3)
2	インサート	INSERT	SUS304	1
1	本体	BODY	FCD-S	1

ACTION	加圧開, 加圧閉	TITLE	空気操作式Vポート弁
DOUBLE ACTING			PNEUMATIC OPERATED
APPROVED	Y. Sida		V-PORT VALVE (CL150)
CHECKED	Y. Muzumoto	CODE NO.	VP1104NC-150/200
DRAWN	Y. KUSUNOKI	DRAWING NO.	FB2527-016A
DATE	2015.10.5		REV. 2

NDV NIPPON DAIYA VALVE CO., LTD. TOKYO JAPAN

REV. NO. 2
DATE 15.10.5
DRAWN S. KITAGAWA
DATE 2013.5.29