

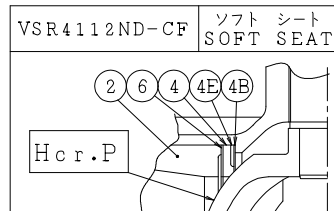
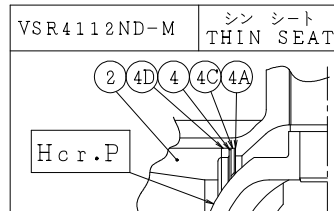
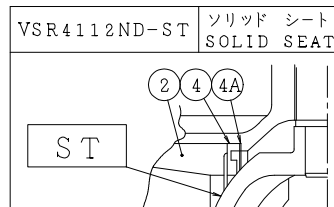
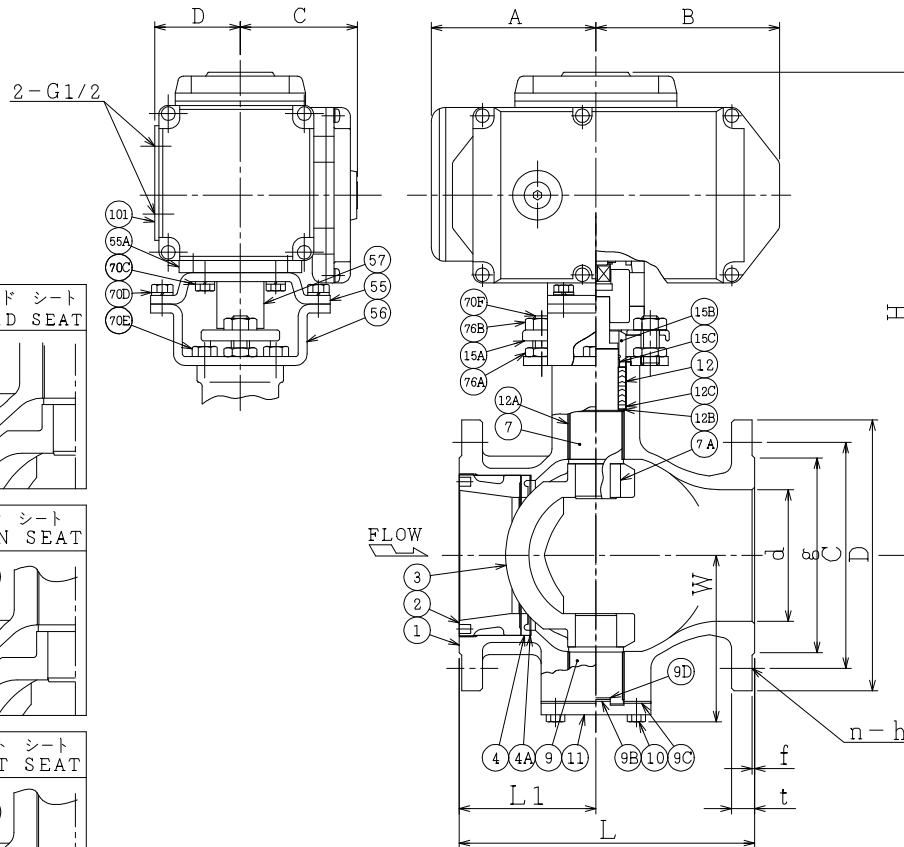
SO.No.

NPS	DN	d	L	L1	W	ASME or JPI CLASS 150RF						ACTUATOR CODE SRH-	A	B	C	D	H	APPROX. MASS (kg)	Q' T Y
						D	C	n	h	t	g								
1	25	25	127	55	48	108	79.2	4	16	11.5	50.8	1.6	007	100	108	75	60	247.0	9.8
1-1/2	40	38	165	70	71	127	98.6	4	16	14.5	73.2	1.6	007	100	108	75	60	276.0	12.8
2	50	51	178	75	77	152	120.6	4	19	16.0	91.9	1.6	007	100	108	75	60	281.5	14.1
2-1/2	65	64	190	80	96	178	139.7	4	19	18.0	104.6	1.6	020	121	135	90	63	301.5	19.6
3	80	76	203	90	101	190	152.4	4	19	19.5	127.0	1.6	007	100	108	75	60	316.5	19.5
3	80	76	203	90	101	190	152.4	4	19	19.5	127.0	1.6	020	121	135	90	63	327.5	25.0
4	100	102	229	106	131	229	190.5	8	19	24.0	157.2	1.6	007	100	108	75	60	321.5	20.5
4	100	102	229	106	131	229	190.5	8	19	24.0	157.2	1.6	060	158	164	133	85	341.5	26.0
4	100	102	229	106	131	229	190.5	8	19	24.0	157.2	1.6	020	121	135	90	63	364.5	33.5
4	100	102	229	106	131	229	190.5	8	19	24.0	157.2	1.6	060	158	164	133	85	381.5	33.0
4	100	102	229	106	131	229	190.5	8	19	24.0	157.2	1.6	060	158	164	133	85	405.5	40.5

NOTE

配管接続部のRF面は平滑加工になります。

The finishes of contact faces of end flanges:Smooth



NOTE

- (\*1) 強化PTFE (Reinforced PTFE)
- (\*2) ステライト盛 (Stellite facing)
- (\*3) 硬質クロムメッキ (Hard chrome plated)

101	電動操作機	ACTUATOR		1	S
76B	六角ナット	NUT	SUS304	2	
76A	六角ナット	NUT	SUS304	2	
70F	長ねじボルト	STUD BOLT	SUS304	2	
70E	六角ボルト	BOLT	SUS304	2	
70D	六角ボルト	BOLT	SUS304	4	
70C	六角ボルト	BOLT	SUS304	4	
57	カップリング	COUPLING	SUS304	1	
56	ヨーク B	YOKE B	SS400	1	
55A	ヨークデイスタンス	DISTANCE	SS400	1	SRH020, 060
55	ヨーク A	YOKE A	SS400	1	
15C	ステム軸受	BEARING	NTF	1	NEW PTFE
15B	パッキン押え輪	GLAND	SUS304	1	
15A	パッキン押え	GLAND FLANGE	SCS13A	1	
12C	座金	WASHER	SUS316	2	
12B	スラスト座金	THRUST WASHER	PTFE(*1)	1	
12A	軸受	BEARING	SUS316 +PTFE(*1)	2	
12	パッキン	PACKING	NTF	2	S NEW PTFE
11	トラニオンカバー	END CAP	SUS316	1	
10	六角ボルト	BOLT	SUS304	4	
9D	トラニオンシム	SHIM	SUS316	1	
9C	トラニオンガスケット	GASKET	PTFE(*1)	1	
9B	トラニオン座金	THRUST WASHER	PTFE(*1)	1	
9	トラニオン	LOWER STEM	SUS316	1	
7A	ステムキー	KEY	SUS316	1	
7	ステム	STEM	SUS316	1	
6	シートばね	SPRING	SUS316H	1	
4E	バックシート	BACK SEAT	SUS316	1	
4D	アダプタ	ADAPTOR	SUS316	1	
4C	スペーサ	SPACER	SUS316	1	
4B	シートガスケット	GASKET	PTFE(*1)	1	
4A	シートシム	SHIM	SUS316	1	S
4	ソリッド シート	SOLID SEAT	SUS316 +ST(*3)	1	
4	シンシート	THIN SEAT	SUS316H	1	
4	ソフトシート	SOFT SEAT	PTFE(*1)	1	
3	ボール	BALL	SCS11	1	ST(*2) Hcr.P(*3)
2	インサート	INSERT	SCS14A	1	
1	本体	BODY	SCS14A	1	

NO.	PART NAME	MATERIAL	QTY	REMARKS
ACTION		TITLE 電動操作式Vポート弁 MOTOR OPERATED V-PORT VALVE (CL150)		
APPROVED	<i>Y. Kusumoki</i>	CODE NO.	VSR4112ND-25/100	
CHECKED	<i>H. Kato</i>	DRAWING	FB0694-004B 0	
DRAWN	Y.MIYAZAKI	NO.		
DATE	2018. 2.13			

**NDV** NIPPON DAIYA VALVE CO., LTD.  
TOKYO JAPAN

REV NO. DATE  
REV 0  
DRAWN Y.MIYAZAKI  
DATE 2018. 2.13