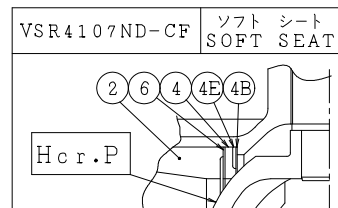
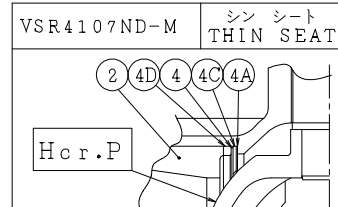
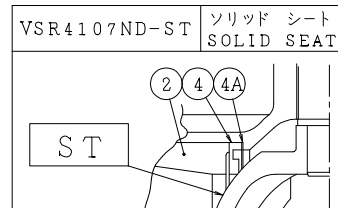
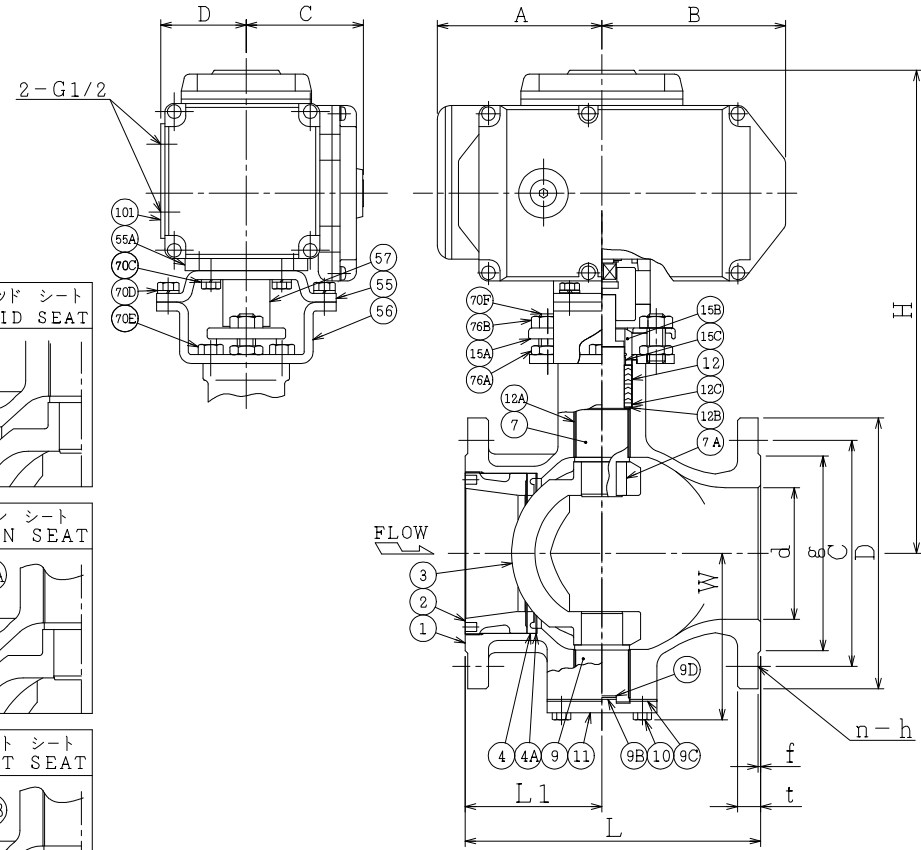


SO.No.

DN	d	L	L1	W	JIS 10KRF							ACTUATOR CODE SRH-	A	B	C	D	H	APPROX. MASS (kg)	Q ¹ TY
					D	C	n	h	t	g	f								
25	25	127	55	48	125	90	4	19	14	67	1	007	100	108	75	60	247.0	9.8	
40	38	165	70	71	140	105	4	19	16	81	2	007	100	108	75	60	276.0	12.8	
50												007	100	108	75	60	281.5	14.1	
50	51	178	75	77	155	120	4	19	16	96	2	020	121	135	90	63	301.5	19.6	
65												007	100	108	75	60	316.5	19.5	
65	64	190	80	96	175	140	4	19	18	116	2	020	121	135	90	63	327.5	25.0	
80												007	100	108	75	60	321.5	20.5	
80	76	203	90	101	185	150	8	19	18	126	2	020	121	135	90	63	341.5	26.0	
80												060	158	164	133	85	364.5	33.5	
100												020	121	135	90	63	381.5	33.0	
100	102	229	106	131	210	175	8	19	18	151	2	060	158	164	133	85	405.5	40.5	



NOTE
 (*1) 強化PTFE (Reinforced PTFE)
 (*2) ステライト盛 (Stellite facing)
 (*3) 硬質クロムメッキ (Hard chrome plated)

101	電動操作機	ACTUATOR		1	S
76B	六角ナット	NUT	SUS304	2	
76A	六角ナット	NUT	SUS304	2	
70F	長ねじボルト	STUD BOLT	SUS304	2	
70E	六角ボルト	BOLT	SUS304	2	
70D	六角ボルト	BOLT	SUS304	4	
70C	六角ボルト	BOLT	SUS304	4	
57	カップリング	COUPLING	SUS304	1	
56	ヨーク B	YOKE B	SS400	1	
55A	ヨークディスタンス	DISTANCE	SS400	1	SRH020.060
55	ヨーク A	YOKE A	SS400	1	
15C	ステム軸受	BEARING	NTF	1	NEW PTFE
15B	パッキン押え輪	GLAND	SUS304	1	
15A	パッキン押え	GLAND FLANGE	SCS13A	1	
12C	座金	WASHER	SUS316	2	
12B	スラスト座金	THRUST WASHER	PTFE(*1)	1	
12A	軸受	BEARING	SUS316 +PTFE(*1)	2	
12	パッキン	PACKING	NTF	2	S NEW PTFE
11	トラニオンカバー	END CAP	SUS316	1	
10	六角ボルト	BOLT	SUS304	4	
9D	トラニオンシム	SHIM	SUS316	1	
9C	トラニオンガスケット	GASKET	PTFE(*1)	1	
9B	トラニオン座金	THRUST WASHER	PTFE(*1)	1	
9	トラニオン	LOWER STEM	SUS316	1	
7A	ステムキー	KEY	SUS316	1	
7	ステム	STEM	SUS316	1	
6	シートばね	SPRING	SUS316H	1	
4E	バックシート	BACK SEAT	SUS316	1	
4D	アダプタ	ADAPTOR	SUS316	1	
4C	スペーサ	SPACER	SUS316	1	
4B	シートガスケット	GASKET	PTFE(*1)	1	
4A	シートシム	SHIM	SUS316	1	S
4	ソリッドシート	SOLID SEAT	SUS316 +ST(*3)	1	
4	シンシート	THIN SEAT	SUS316H	1	
4	ソフトシート	SOFT SEAT	PTFE(*1)	1	
3	ボール	BALL	SCS11	1	ST(*2) Hcr.P(*3)
2	インサート	INSERT	SCS13A	1	
1	本体	BODY	SCS13A	1	

NO.	PART NAME	MATERIAL	QTY	REMARKS
ACTION		TITLE 電動操作式Vポート弁 MOTOR OPERATED V-PORT VALVE (J10K)		
APPROVED	<i>Y. Miyazaki</i>	CODE NO.	VSR4107ND-25/100	
CHECKED	<i>H. Kato</i>	DRAWING	FB0694-001B	
DRAWN	Y.MASHIKO	NO.	1	
DATE	2016. 5.19			

NDV NIPPON DAIYA VALVE CO., LTD.
 TOKYO JAPAN

REV 0 2016. 3. 1 DRAWN Y.MASHIKO
 REV 1 2016. 5.19 DATE