

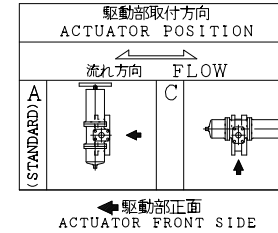
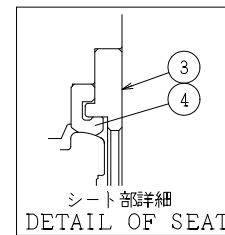
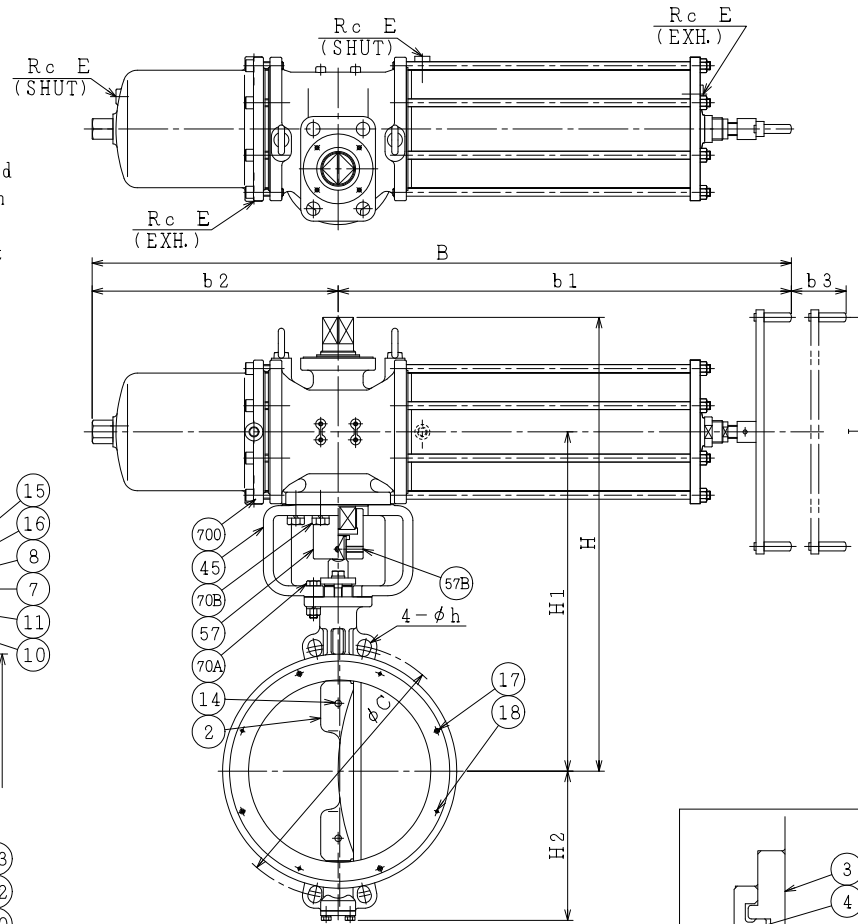
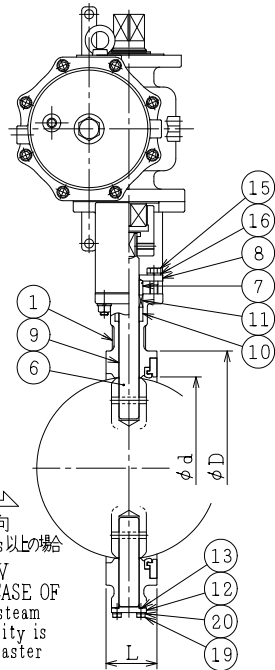
SO.No.

DN	d	D	L	ACTUATOR CODE PCH-	B	b1	b2	b3	E	J	H	H1	H2	APPROX. MASS (kg)	Q' TY
350	328	413	78	22D	1416	922	494	174	3/8	460	866	636	270	251	
400	366	470	102	22D	1416	922	494	174	3/8	460	911	681	300	273	

DN	JIS 5K		JIS 10K	
	C	h	C	h
350	435	25	445	25
400	495	25	510	27

本弁は全閉の状態出荷されます。
バルブを配管に取り付けたあと、
手動閉装置を使用して全閉の状態
にしてから運転を行ってください。

This valve is kept fully closed
when shipped. Start operation
after attaching the valve to
the pipe and fully opening it
using manual operated unit.



適用フランジ規格
ALLOWED FLANGES
JIS 5K
JIS 10K

700	駆動部	ACTUATOR		1	
70B	六角ボルト	BOLT	SUS304	8s	ばね座金付 WITH SPRING WASHER
70A	六角ボルト・ナット	BOLT&NUT	SUS304	4s	ばね座金付 WITH SPRING WASHER
57B	六角穴付止ねじ	SET SCREW	SUS304	2	
57	カップリング	COUPLING	SUS304	1	
45	ヨーク	YOKE	FCD450 or SS400	1	
20	ばね座金	SPRING WASHER	SUS304	4	
19	カバーボルト	COVER BOLT	SCM435	4	メッキ処理(Plated)
18	セットスクリュー	DRAW OUT SCREW	SUS304	4	
17	セットスクリュー	SET SCREW	SUS304	4	
16	ばね座金	SPRING WASHER	SUS304	2	
15	グランドボルト	GLAND BOLT	SUS304	2	
14	テーパピン	TAPER PIN	SUS630	1s	
13	底ガスケット	GASKET	Non-Asbestos	1	
12	カバー	COVER	SUS316	1	
11	グランドパッキン	GLAND PACKING	PTFE	1s	
10	パッキンワッシャ	PACKING WASHER	SUS304	1	
9	ブッシュ	BUSH	PTFE+ SUS316	1s	
8	グランドフランジ	GLAND FLANGE	SUS304	1	
7	グランド	GLAND	SUS316	1	
6	ステム	STEM	SUS304	1s	
4	シート	SEAT	R.PTFE φ(White)	1	ガラスファイバー入 GLASS FIBER FILLED
3	セットリング	SET RING	SUS304	1	
2	ディスク	DISC	SCS13A	1	
1	本体	BODY	SCS13A	1	
NO.	PART NAME	MATERIAL	Q' TY		

ACTION	空気消失時 開	TITLE	空気操作式バタフライ弁
AIR FAILURE OPEN		PNEUMATIC OPERATED BUTTERFLY VALVE	
APPROVED	<i>Y. Sida</i>	CODE NO.	KMPCH1207-GR-350/400
CHECKED	<i>K. Tomura</i>	DRAWING NO.	FB0687-030A
DRAWN	M.SUZUKI	REV.	4
DATE	2017. 5.12		

NDV NIPPON DAIYA VALVE CO., LTD.
TOKYO JAPAN

REV 0
DATE 2010. 5.20
DRAWN *K. Tomura*

REV NO.
DATE

4
17. 5.12

3
16. 7.22

2
16. 02.10

1
11. 03. 02