

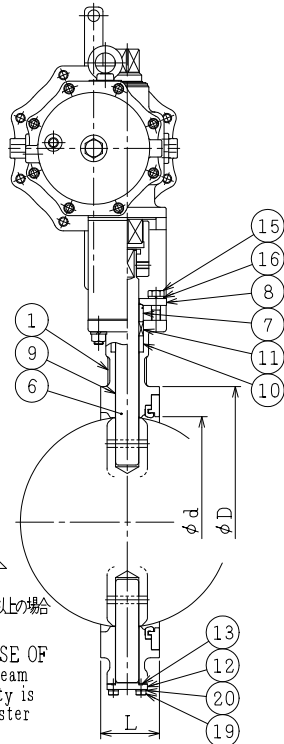
SO.No.

DN	d	D	L	ACTUATOR CODE PCH-	B	b1	b2	b3	E	J	H	H1	H2	APPROX. MASS (kg)	Q'TY
350	328	413	78	18D	1139	760	379	128	3/8	460	781	603	270	187	

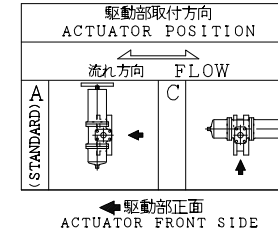
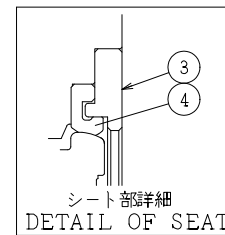
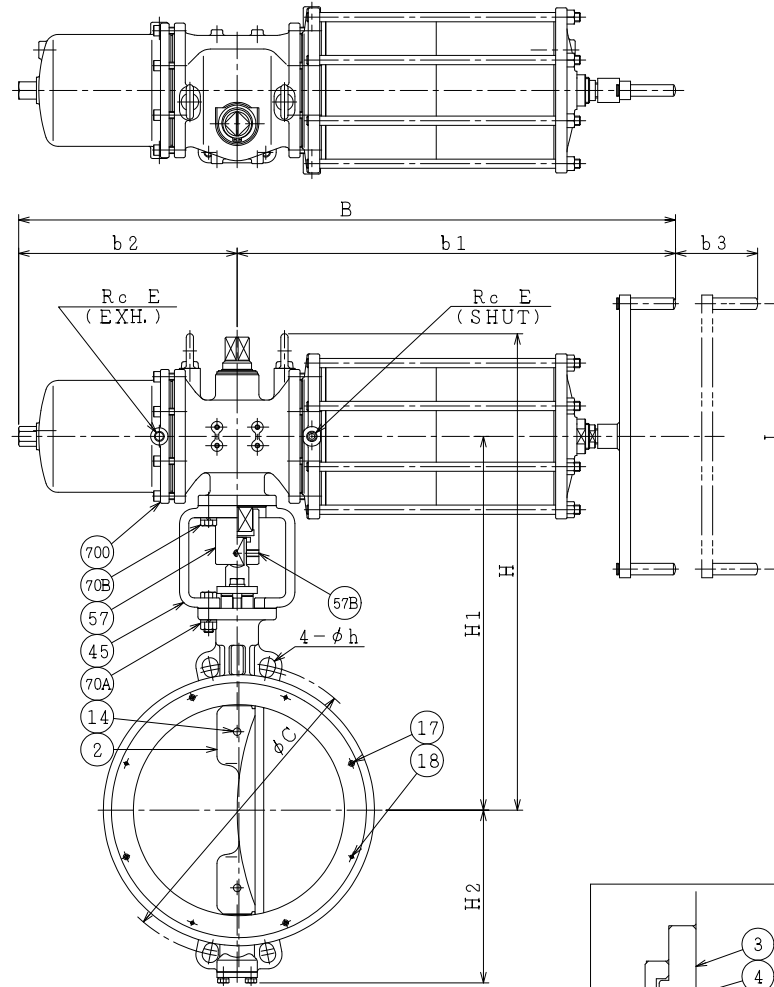
DN	JIS 5K		JIS 10K	
	C	h	C	h
350	435	25	445	25

本弁は全閉の状態出荷されます。
バルブを配管に取り付けたあと、
手動開閉装置を使用して全開の状態
にしてから運転を行ってください。

This valve is kept fully closed
when shipped. Start operation
after attaching the valve to
the pipe and fully opening it
using manual operated unit.



流れ方向
蒸気または流速3m/s以上の場合
FLOW
IN EITHER CASE OF
• Fluid is steam
• Flow velocity is
3m/s or faster



適用フランジ規格 ALLOWED FLANGES
JIS 5K
JIS 10K

NO.	PART NAME	MATERIAL	Q'TY	
700	駆動部	ACTUATOR	1	
70B	六角ボルト	BOLT	4 s	ばね座金付 WITH SPRING WASHER
70A	六角ボルト・ナット	BOLT&NUT	4 s	ばね座金付 WITH SPRING WASHER
57B	六角穴付止ねじ	SET SCREW	2	
57	カップリング	COUPLING	1	
45	ヨーク	YOKE	1	
20	ばね座金	SPRING WASHER	4	
19	カバーボルト	COVER BOLT	4	メッキ処理(Plated)
18	セットスクリュー	DRAW OUT SCREW	4	
17	セットスクリュー	SET SCREW	4	
16	ばね座金	SPRING WASHER	2	
15	グランドボルト	GLAND BOLT	2	
14	テーパピン	TAPER PIN	1 s	
13	底ガスケット	GASKET	1	Non-Asbestos
12	カバー	COVER	1	
11	グランドパッキン	GLAND PACKING	1 s	
10	パッキンワッシャ	PACKING WASHER	1	
9	ブッシュ	BUSH	1 s	PTFE+ SUS316
8	グランドフランジ	GLAND FLANGE	1	
7	グランド	GLAND	1	
6	ステム	STEM	1 s	
4	シート	SEAT	1	R.PTFE φ(White) ガラスファイバー入 GLASS FIBER FILLED
3	セットリング	SET RING	1	
2	ディスク	DISC	1	
1	本体	BODY	1	

ACTION 空気消失時 開 AIR FAILURE OPEN	TITLE 空気操作式バタフライ弁 PNEUMATIC OPERATED BUTTERFLY VALVE
APPROVED Y. Sida	CODE NO. KMPCH1207-GR-350
CHECKED K. Tomura	DRAWING NO. FB0687-029A
DRAWN M. SUZUKI	REV. 4
DATE 2017. 5.12	

NDV NIPPON DAIYA VALVE CO., LTD.
TOKYO JAPAN

REV. NO. 1 11.03.02
DATE 16.02.10
DRAWN K. Tomura
DATE 2010. 5.20