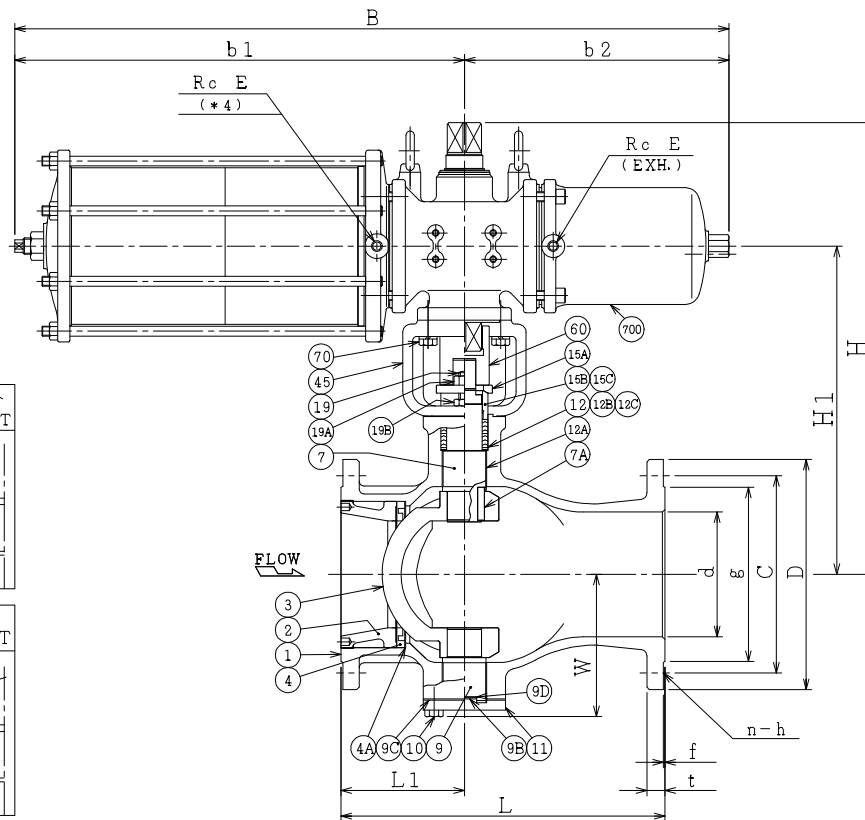
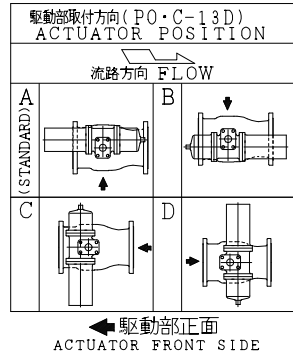
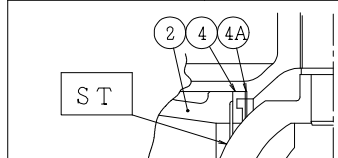


SO.No.

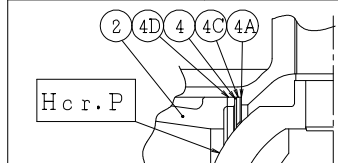
DN	d	L	L1	W	JIS 20KRF								ACTUATOR CODE PO(C)-	B	b1	b2	E	H	H1	APPROX. MASS (kg)	Q'TY
					D	C	n	h	t	g	f										
100	102	305	106	131	225	185	8	23	24	160	2	13D	869	547	322	1/4	497	347	97		



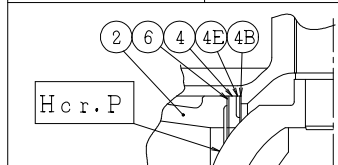
VPO1112ND-ST	ソリッド シート
VPC1112ND-ST	SOLID SEAT



VPO1112ND-M	シン シート
VPC1112ND-M	THIN SEAT



VPO1112ND-CF	ソフト シート
VPC1112ND-CF	SOFT SEAT



NOTE

- (*1) 強化PTFE (Reinforced PTFE)
- (*2) ステライト盛 (Stellite facing)
- (*3) 硬質クロムメッキ (Hard chrome plated)
- (*4) VPO: 加圧で開 (Air to Open)
VPC: 加圧で閉 (Air to Shut)

700	駆動部	ACTUATOR		1S
70	六角ボルト	BOLT	SS400	4
60	ジョイント	COUPLING	SUS304 or SCS13	1
45	ヨーク	YOKE	SS400 or FCD450	1
19B	ナット	NUT	SUS304	2
19A	ナット	NUT	SUS304	2
19	長ねじボルト	STUD BOLT	SUS304	2
15C	ステム軸受	BEARING	NTF	1 NEW PTFE
15B	パッキン押え輪	GLAND	SUS304	1
15A	パッキン押え	GLAND FLANGE	SCS13A	1
12C	座金	WASHER	SUS316	1
12B	スラスト座金	THRUST WASHER	PTFE(*1)	1
12A	軸受	BEARING	SUS316 +PTFE(*1)	2
12	パッキン	PACKING	NTF	2S NEW PTFE
11	トラニオンカバー	END CAP	SUS316	1
10	六角ボルト	BOLT	SUS304	4
9D	トラニオンシム	SHIM	SUS316	1
9C	トラニオンガスケット	GASKET	PTFE(*1)	1
9B	トラニオン座金	THRUST WASHER	PTFE(*1)	1
9	トラニオン	LOWER STEM	SUS316	1
7A	ステムキー	KEY	SUS316	1
7	ステム	STEM	SUS316	1
6	シートばね	SPRING	SUS316H	1
4E	バックシート	BACK SEAT	SUS316	1
4D	アダプタ	ADAPTOR	SUS316	1
4C	スペーサ	SPACER	SUS316	1
4B	シートガスケット	GASKET	PTFE(*1)	1
4A	シートシム	SHIM	SUS316	1S
4	ソリッド シート	SOLID SEAT	SUS316 +ST(*2)	1
4	シンシート	THIN SEAT	SUS316H	1
4	ソフトシート	SOFT SEAT	PTFE(*1)	1
3	ボール	BALL	SCS11	1 ST(*2) Hcr.P(*3)
2	インサート	INSERT	SCS14A	1
1	本体	BODY	SCS14A	1

NO.	PART NAME	MATERIAL	Q'TY	REMARKS
ACTION		TITLE 空気操作式Vポート弁 PNEUMATIC OPERATED V-PORT VALVE(J20K)		
APPROVED	<i>Y. Kasunoki</i>	CODE NO.	VPO(C)1112ND-100	
CHECKED	<i>Y. Mizusaki</i>	DRAWING	DRAWING NO. FB0609-021A 0	
DRAWN	Y.KUSUNOKI	DATE	2017. 5.12	

NDV NIPPON DAIYA VALVE CO., LTD.
TOKYO JAPAN

REV NO. DATE
REV 0 DRAWN Y.KUSUNOKI DATE 2017. 5.12