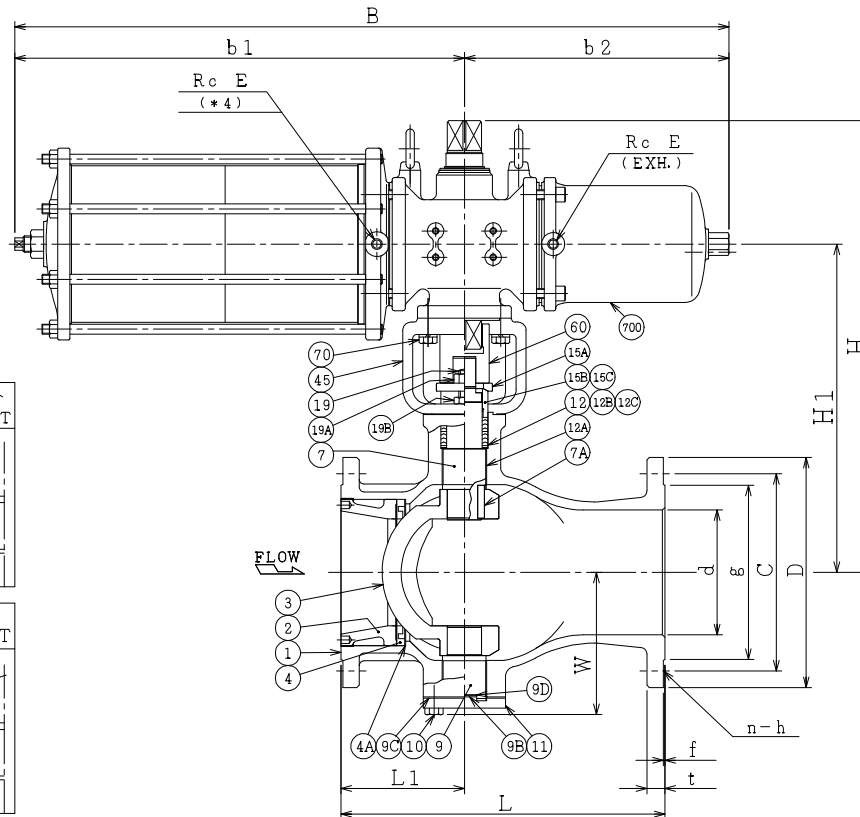
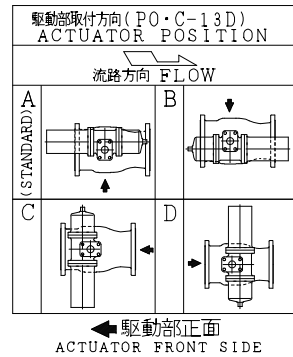
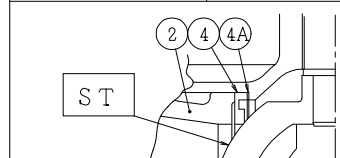


SO.No.

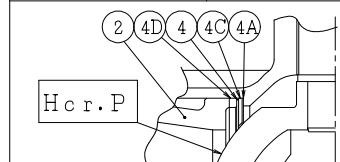
| DN  | d   | L   | L1  | W   | JIS 10KRF |     |   |    |    |     |   |     | ACTUATOR CODE PO(C)- | B   | b1  | b2  | E   | H   | H1 | APPROX. MASS (kg) | Q'TY |
|-----|-----|-----|-----|-----|-----------|-----|---|----|----|-----|---|-----|----------------------|-----|-----|-----|-----|-----|----|-------------------|------|
|     |     |     |     |     | D         | C   | n | h  | t  | g   | f |     |                      |     |     |     |     |     |    |                   |      |
| 100 | 102 | 229 | 106 | 131 | 210       | 175 | 8 | 19 | 18 | 151 | 2 | 13D | 869                  | 547 | 322 | 1/4 | 497 | 347 | 91 |                   |      |



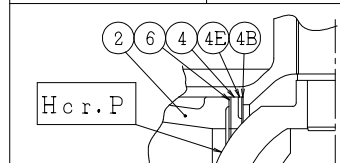
|              |            |
|--------------|------------|
| VPO1112ND-ST | ソリッド シート   |
| VPC1112ND-ST | SOLID SEAT |



|             |           |
|-------------|-----------|
| VPO1112ND-M | シン シート    |
| VPC1112ND-M | THIN SEAT |



|              |           |
|--------------|-----------|
| VPO1112ND-CF | ソフト シート   |
| VPC1112ND-CF | SOFT SEAT |



NOTE

- (\*1) 強化PTFE (Reinforced PTFE)
- (\*2) ステライト盛 (Stellite facing)
- (\*3) 硬質クロムメッキ (Hard chrome plated)
- (\*4) VPO:加圧で開 (Air to Open)  
VPC:加圧で閉 (Air to Shut)

|     |            |               |                       |                       |
|-----|------------|---------------|-----------------------|-----------------------|
| 700 | 駆動部        | ACTUATOR      |                       | 1S                    |
| 70  | 六角ボルト      | BOLT          | SS400                 | 4                     |
| 60  | ジョイント      | COUPLING      | SUS304<br>or<br>SCS13 | 1                     |
| 45  | ヨーク        | YOKE          | SS400<br>or<br>FCD450 | 1                     |
| 19B | ナット        | NUT           | SUS304                | 2                     |
| 19A | ナット        | NUT           | SUS304                | 2                     |
| 19  | 長ねじボルト     | STUD BOLT     | SUS304                | 2                     |
| 15C | ステム軸受      | BEARING       | NTF                   | 1 NEW PTFE            |
| 15B | パッキン押え輪    | GLAND         | SUS304                | 1                     |
| 15A | パッキン押え     | GLAND FLANGE  | SCS13A                | 1                     |
| 12C | 座金         | WASHER        | SUS316                | 1                     |
| 12B | スラスト座金     | THRUST WASHER | PTFE(*1)              | 1                     |
| 12A | 軸受         | BEARING       | SUS316<br>+PTFE(*1)   | 2                     |
| 12  | パッキン       | PACKING       | NTF                   | 2S NEW PTFE           |
| 11  | トラニオンカバー   | END CAP       | SUS316                | 1                     |
| 10  | 六角ボルト      | BOLT          | SUS304                | 4                     |
| 9D  | トラニオンシム    | SHIM          | SUS316                | 1                     |
| 9C  | トラニオンガスケット | GASKET        | PTFE(*1)              | 1                     |
| 9B  | トラニオン座金    | THRUST WASHER | PTFE(*1)              | 1                     |
| 9   | トラニオン      | LOWER STEM    | SUS316                | 1                     |
| 7A  | ステムキー      | KEY           | SUS316                | 1                     |
| 7   | ステム        | STEM          | SUS316                | 1                     |
| 6   | シートばね      | SPRING        | SUS316H               | 1                     |
| 4E  | バックシート     | BACK SEAT     | SUS316                | 1                     |
| 4D  | アダプタ       | ADAPTOR       | SUS316                | 1                     |
| 4C  | スペーサ       | SPACER        | SUS316                | 1                     |
| 4B  | シートガスケット   | GASKET        | PTFE(*1)              | 1                     |
| 4A  | シートシム      | SHIM          | SUS316                | 1S                    |
| 4   | ソリッド シート   | SOLID SEAT    | SUS316<br>+ST(*2)     | 1                     |
| 4   | シンシート      | THIN SEAT     | SUS316H               | 1                     |
| 4   | ソフトシート     | SOFT SEAT     | PTFE(*1)              | 1                     |
| 3   | ボール        | BALL          | SCS11                 | 1 ST(*2)<br>Hcr.P(*3) |
| 2   | インサート      | INSERT        | SCS14A                | 1                     |
| 1   | 本体         | BODY          | SCS14A                | 1                     |

| NO.      | PART NAME          | MATERIAL  | Q'TY                      | REMARKS |
|----------|--------------------|---|---------------------------|---------|
| ACTION   |                    | TITLE 空気操作式Vポート弁<br>PNEUMATIC OPERATED<br>V-PORT VALVE (J10K) |                           |         |
| APPROVED | <i>Y. Kasunoki</i> | CODE NO.  | VPO(C)1112ND-100          |         |
| CHECKED  | <i>Y. Mizusaki</i> | DRAWING   | DRAWING NO. FB0609-019A 0 |         |
| DRAWN    | Y.KUSUNOKI         | DATE  | 2017. 5.12                |         |

NDV NIPPON DAIYA VALVE CO., LTD.  
TOKYO JAPAN

REV NO. DATE  
REV 0 DRAWN Y.KUSUNOKI DATE 2017. 5.12