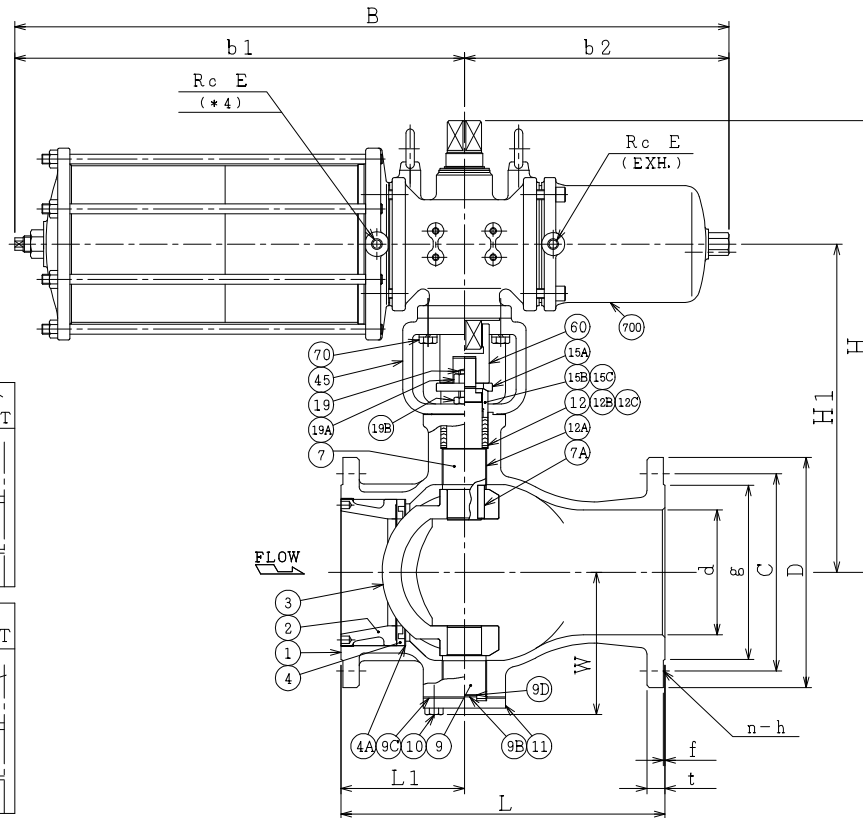
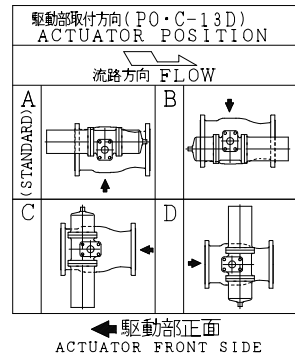
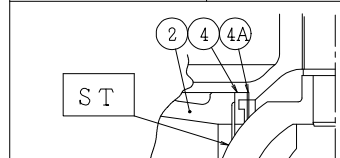


SO.No.

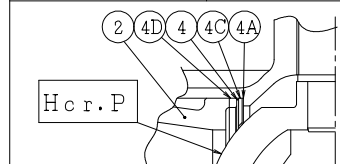
| DN | d | L | L1 | W | JIS 10KRF | | | | | | | | ACTUATOR CODE PO(C)- | B | b1 | b2 | E | H | H1 | APPROX. MASS (kg) | Q'TY |
|-----|-----|-----|-----|-----|-----------|-----|---|----|----|-----|---|-----|-------------------------|-----|-----|-----|-----|-----|----|----------------------|------|
| | | | | | D | C | n | h | t | g | f | | | | | | | | | | |
| 100 | 102 | 229 | 106 | 131 | 210 | 175 | 8 | 19 | 18 | 151 | 2 | 13D | 869 | 547 | 322 | 1/4 | 497 | 347 | 91 | | |



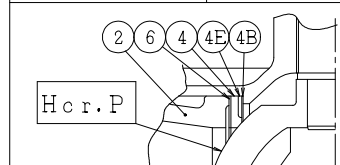
| | |
|--------------|------------|
| VPO1107ND-ST | ソリッド シート |
| VPC1107ND-ST | SOLID SEAT |



| | |
|-------------|-----------|
| VPO1107ND-M | シン シート |
| VPC1107ND-M | THIN SEAT |



| | |
|--------------|-----------|
| VPO1107ND-CF | ソフト シート |
| VPC1107ND-CF | SOFT SEAT |



NOTE

- (*1) 強化PTFE (Reinforced PTFE)
- (*2) ステライト盛 (Stellite facing)
- (*3) 硬質クロムメッキ (Hard chrome plated)
- (*4) VPO:加圧で開 (Air to Open)
VPC:加圧で閉 (Air to Shut)

| | | | | |
|-----|------------|---------------|-----------------------|-----------------------|
| 700 | 駆動部 | ACTUATOR | | 1S |
| 70 | 六角ボルト | BOLT | SS400 | 4 |
| 60 | ジョイント | COUPLING | SUS304 or SCS13 | 1 |
| 45 | ヨーク | YOKE | SS400 or FCD450 | 1 |
| 19B | ナット | NUT | SUS304 | 2 |
| 19A | ナット | NUT | SUS304 | 2 |
| 19 | 長ねじボルト | STUD BOLT | SUS304 | 2 |
| 15C | ステム軸受 | BEARING | NTF | 1 NEW PTFE |
| 15B | パッキン押え輪 | GLAND | SUS304 | 1 |
| 15A | パッキン押え | GLAND FLANGE | SCS13A | 1 |
| 12C | 座金 | WASHER | SUS316 | 1 |
| 12B | スラスト座金 | THRUST WASHER | PTFE(*1) | 1 |
| 12A | 軸受 | BEARING | SUS316 +PTFE(*1) | 2 |
| 12 | パッキン | PACKING | NTF | 2S NEW PTFE |
| 11 | トラニオンカバー | END CAP | SUS316 | 1 |
| 10 | 六角ボルト | BOLT | SUS304 | 4 |
| 9D | トラニオンシム | SHIM | SUS316 | 1 |
| 9C | トラニオンガスケット | GASKET | PTFE(*1) | 1 |
| 9B | トラニオン座金 | THRUST WASHER | PTFE(*1) | 1 |
| 9 | トラニオン | LOWER STEM | SUS316 | 1 |
| 7A | ステムキー | KEY | SUS316 | 1 |
| 7 | ステム | STEM | SUS316 | 1 |
| 6 | シートばね | SPRING | SUS316H | 1 |
| 4E | バックシート | BACK SEAT | SUS316 | 1 |
| 4D | アダプタ | ADAPTOR | SUS316 | 1 |
| 4C | スペーサ | SPACER | SUS316 | 1 |
| 4B | シートガスケット | GASKET | PTFE(*1) | 1 |
| 4A | シートシム | SHIM | SUS316 | 1S |
| 4 | ソリッド シート | SOLID SEAT | SUS316 +ST(*2) | 1 |
| 4 | シンシート | THIN SEAT | SUS316H | 1 |
| 4 | ソフトシート | SOFT SEAT | PTFE(*1) | 1 |
| 3 | ボール | BALL | SCS11 | 1 ST(*2) Hcr.P(*3) |
| 2 | インサート | INSERT | SCS13A | 1 |
| 1 | 本体 | BODY | SCS13A | 1 |

| | | | | |
|----------|--------------------|---|---------------------------|---------|
| NO. | PART NAME | MATERIAL | Q'TY | REMARKS |
| ACTION | | TITLE 空気操作式Vポート弁 PNEUMATIC OPERATED V-PORT VALVE (J10K) | | |
| APPROVED | <i>Y. Kasunoki</i> | CODE NO. | VPO(C)1107ND-100 | |
| CHECKED | <i>Y. Mizusaki</i> | DRAWING | DRAWING NO. FB0609-018A 0 | |
| DRAWN | Y.KUSUNOKI | DATE | 2017. 5.12 | |

NDV NIPPON DAIYA VALVE CO., LTD.
TOKYO JAPAN

REV NO. DATE
REV 0 DRAWN Y.KUSUNOKI DATE 2017. 5.12