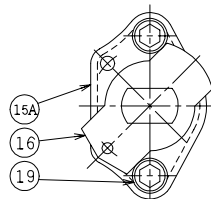


SO.No.

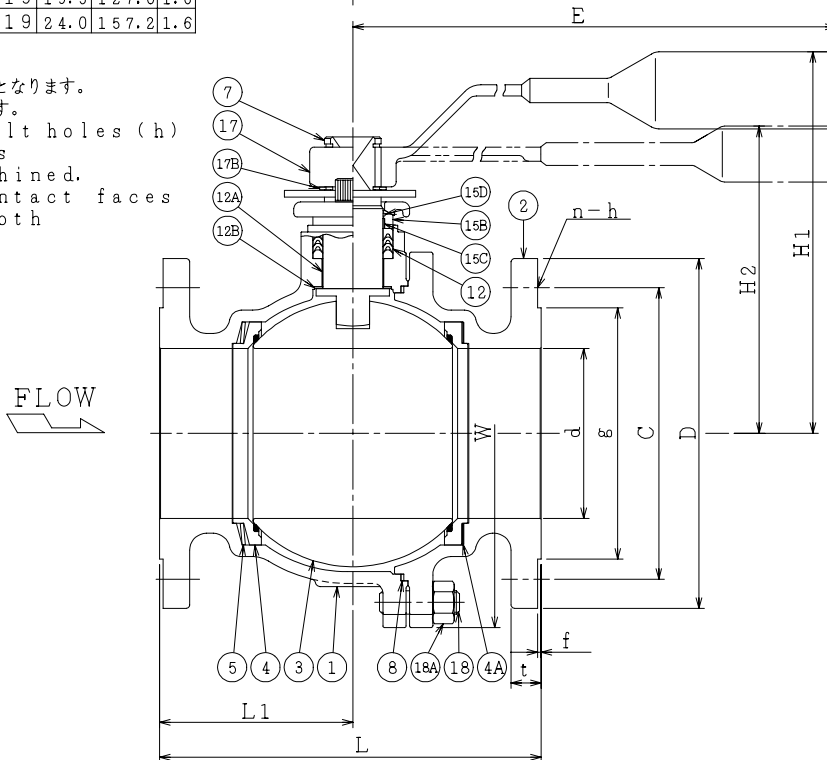
JIS 10KRF								
DN	D	C	n	h	t	g	f	
15	95	70	4	15	12	51	1	
20	100	75	4	15	14	56	1	
25	125	90	4	19	14	67	1	
32	135	100	4	19	16	76	2	
40	140	105	4	19	16	81	2	
50	155	120	4	19	16	96	2	
65	175	140	4	19	18	116	2	
80	185	150	8	19	18	126	2	
100	210	175	8	19	18	151	2	

DN	d	L	L1	W	H1	H2	E	APPROX. MASS (kg)	QTY
15	13	108	45	72	95	-	200	2.1	
20	19	117	50	78	100	-	200	2.7	
25	25	127	51	96	115	-	230	4.5	
32	38	165	70.5	124	130	-	400	7.0	
40	38	165	70.5	124	130	-	400	7.0	
50	51	178	80.5	146	135	-	400	9.1	
65	64	190	87	168	-	155	600	14.0	
80	76	203	97	194	-	165	600	17.5	
100	102	229	116	233	-	205	800	28.5	

ASME or JPI CLASS 150RF								
NPS	DN	D	C	n	h	t	g	f
1/2	15	89	60.5	4	16	11.5	35.1	1.6
3/4	20	99	69.8	4	16	11.5	42.9	1.6
1	25	108	79.2	4	16	11.5	50.8	1.6
1-1/4	32	117	88.9	4	16	13.0	63.5	1.6
1-1/2	40	127	98.6	4	16	14.5	73.2	1.6
2	50	152	120.6	4	19	16.0	91.9	1.6
2-1/2	65	178	139.7	4	19	18.0	104.6	1.6
3	80	190	152.4	4	19	19.5	127.0	1.6
4	100	229	190.5	8	19	24.0	157.2	1.6



NOTE  
 DN50以下のボルト穴(h)は鑄放しとなります。  
 配管接続部のRF面は平滑加工になります。  
 The finishing for bolt holes (h) of DN50 or smaller is steel casting unmachined.  
 The finishes of contact faces of end flanges: Smooth



NOTE  
 (\*1) ASTM A351  
 (\*2) SFNi: ニッケル合金溶射  
 (Spray Fused Deposits of Self-Fluxing Alloys)  
 (\*3) ステライト盛 (Stellite Facing)  
 (\*4) FIBER REINFORCED GRAPHITE  
 (\*5) NEW PTFE

19	六角穴付きボルト	CAP SCREW	SUS304	2	
18A	ナット	NUT	SUS303	4~8	
18	植込みボルト	STUD BOLT	SUS304	4~8	
17B	止め輪	RETAINING RING	SUS304	1	
17	ハンドル	HANDLE	SCPH2 STK500	1	
16	ストッパ	TRAVEL STOP	SUS304	1	
15D	ワイヤースプリング	WIRE SPRING	SUS304	1	
15C	ステム軸受	BEARING	NTF	1	(*5)
15B	パッキン押え輪	GLAND	SUS304	1	
15A	パッキン押え	GLAND FLANGE	SCS13A	1	
12B	スラスト座金	THRUST WASHER	NTF	1	(*5)
12A	軸受	BEARING	NTF	1	(*5)
12	パッキン	PACKING	NTF	1S	(*5)
8	ガスケット	GASKET	NTF	1	(*5)
7	ステム	STEM	SUS304	1	DN15, 20: SUS329J1
5	シートばね	SPRING	SUS316CSP or SUS316H	1	
4A	ガスケット	GASKET	GRAPHITE	1	(*4)
4	シート	SEAT	SUS304	2	ST(*3)
3	ボール	BALL	SUS304	1	(*2)
2	フランジ	CAP	CF8(*1) SCS13A	1	CL150 J10K
1	本体	BODY	CF8(*1) SCS13A	1	CL150 J10K

NO.	PART NAME	MATERIAL	QTY	REMARKS
ACTION		TITLE 手動操作式ボール弁 MANUAL OPERATED BALL VALVE (J10K, CL150)		
APPROVED	K. Shimura	CODE NO.	F107NB-ST-15/100	
CHECKED	Y. Kusumoto	DRAWING	FB0600-001A	
DRAWN	S. KITAGAWA	NO.	7	
DATE	2013. 4.20			

NDV NIPPON DAIYA VALVE CO., LTD.  
 TOKYO JAPAN

REV. 0  
 DATE 04. 9. 17  
 DRAWN M. SUZUKI  
 REV. NO. 7  
 DATE 13. 4. 20