

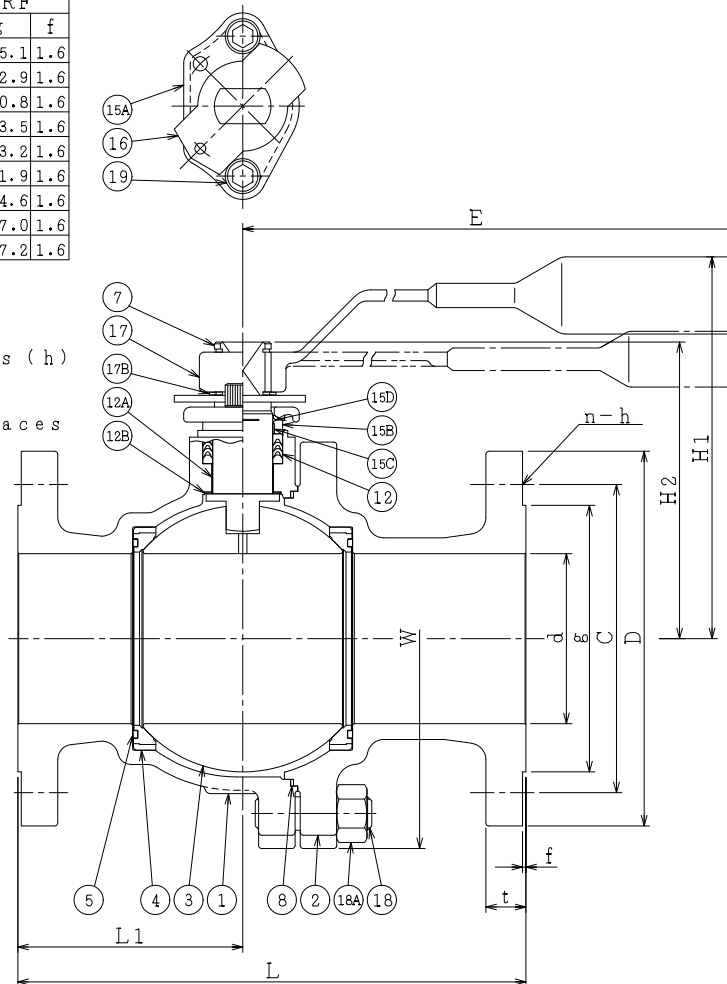
SO.No.

JIS 20KRF							
DN	D	C	n	h	t	g	f
15	95	70	4	15	14	51	1
20	100	75	4	15	16	56	1
25	125	90	4	19	16	67	1
32	135	100	4	19	18	76	2
40	140	105	4	19	18	81	2
50	155	120	8	19	18	96	2
65	175	140	8	19	20	116	2
80	200	160	8	23	22	132	2
100	225	185	8	23	24	160	2

DN	d	L	L1	W	H1	H2	E	APPROX. MASS (kg)	Q' TY
15	13	140	63	78	95	-	200	2.5	
20	19	152	70	84	100	-	200	3.2	
25	25	165	71	103	115	-	230	5.2	
32	38	190	76.5	130	130	-	400	7.8	
40	38	190	76.5	130	130	-	400	7.8	
50	51	216	86	156	135	-	400	10.7	
65	64	241	103	184	-	155	600	17.5	
80	76	283	124	204	-	165	600	24.0	
100	102	305	135	252	-	205	800	40.0	

ASME or JPI CLASS 300RF										
NPS	DN	D	C	n	h	t	g	f		
1/2	15	95	66.5	4	16	14.5	35.1	1.6		
3/4	20	117	82.6	4	19	16.0	42.9	1.6		
1	25	124	88.9	4	19	18.0	50.8	1.6		
1-1/4	32	133	98.6	4	19	19.5	63.5	1.6		
1-1/2	40	155	114.3	4	22	21.0	73.2	1.6		
2	50	165	127.0	8	19	22.5	91.9	1.6		
2-1/2	65	190	149.4	8	22	25.5	104.6	1.6		
3	80	210	168.1	8	22	28.5	127.0	1.6		
4	100	254	200.2	8	22	32.0	157.2	1.6		

NOTE  
 DN50以下のボルト穴(h)は鑄放しとなります。  
 配管接続部のRF面は平滑加工になります。  
 The finishing for bolt holes (h) of DN50 or smaller is steel casting unmachined.  
 The finishes of contact faces of end flanges:Smooth



NOTE

(\*1) ASTM A351

(\*2) FIBER REINFORCED GRAPHITE

(\*3) NEW PTFE

19	六角穴付きボルト	CAP SCREW	SUS304	2	
18A	ナット	NUT	SUS303	4~8	
18	植込みボルト	STUD BOLT	SUS304	4~8	
17B	止め輪	RETAINING RING	SUS304	1	
17	ハンドル	HANDLE	SCPH2 +STK500	1	
16	ストッパ	TRAVEL STOP	SUS304	1	
15D	ワイヤースプリング	WIRE SPRING	SUS304	1	
15C	ステム軸受	BEARING	NTF	1	(*3)
15B	パッキン押え輪	GLAND	SUS304	1	
15A	パッキン押え	GLAND FLANGE	SCS13A	1	
12B	スラスト座金	THRUST WASHER	NTF	1	(*3)
12A	軸受	BEARING	NTF	1	(*3)
12	パッキン	PACKING	NTF	1S	(*3)
8	ガスケット	GASKET	GRAPHITE	1S	(*2)
7	ステム	STEM	SUS316L	1	DN15, 20: SUS329J1
5	シートガスケット	GASKET	GRAPHITE	2	(DN32~100:*2)
4	シート	SEAT	CARBON +SUS316	2	
3	ボール	BALL	SUS316L or SCS16A	1	
2	フランジ	CAP	CF3M(*1) SCS16A	1	CL300 J20K
1	本体	BODY	CF3M(*1) SCS16A	1	CL300 J20K

NO.	PART NAME	MATERIAL	Q'TY	REMARKS
ACTION		TITLE 手動操作式ボール弁 MANUAL OPERATED BALL VALVE (J20K, CL300)		
APPROVED	<i>Y. Kusunoki</i>	CODE NO.	F113NB-CB-15/100	
CHECKED	<i>Y. Mizushima</i>	DRAWING NO.	FB0594-014A	
DRAWN	Y.KUSUNOKI	REV.	2	
DATE	2015. 4. 2			

**NDV** NIPPON DAIYA VALVE CO., LTD.  
 TOKYO JAPAN

REV. NO. 1 DATE 05.1.25  
 2 DATE 15. 4. 2  
 DRAWN Y.MIZUSHIMA  
 DATE 05. 1. 24