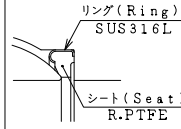
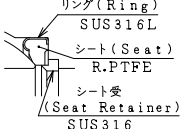


SO.No.

| JIS 20KRF | | | | | | | |
|-----------|-----|-----|----|----|----|-----|---|
| DN | D | C | n | h | t | g | f |
| 15 | 140 | 105 | 4 | 19 | 18 | 81 | 2 |
| 20 | 155 | 120 | 8 | 19 | 18 | 96 | 2 |
| 40 | 175 | 140 | 8 | 19 | 20 | 116 | 2 |
| 50 | 200 | 160 | 8 | 23 | 22 | 132 | 2 |
| 65 | 225 | 185 | 8 | 23 | 24 | 160 | 2 |
| 80 | 270 | 225 | 8 | 25 | 26 | 195 | 2 |
| 100 | 305 | 260 | 12 | 25 | 28 | 230 | 2 |

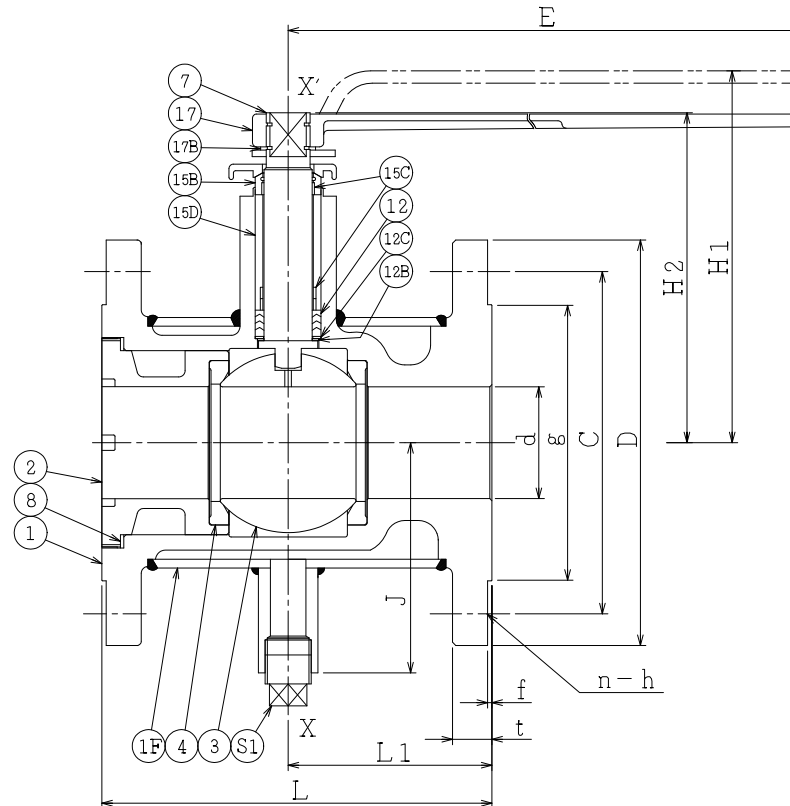
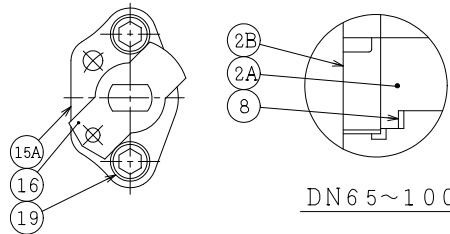
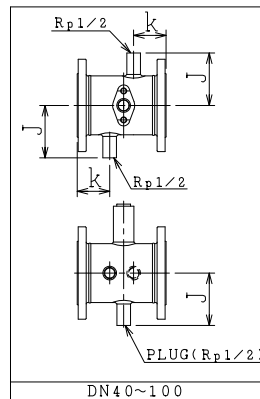
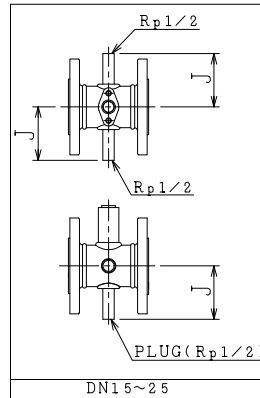
| DN | d | L | L1 | k | J | H1 | H2 | E | FLANGE DN | APPROX MASS (kg) | Q'TY |
|-----|-----|-----|------|------|-----|-----|-----|-----|-----------|------------------|------|
| 15 | 13 | 108 | 54 | (*3) | 78 | 130 | - | 130 | 40 | 5.7 | |
| 20 | 19 | 117 | 58.5 | (*3) | 86 | 134 | - | 160 | 50 | 6.0 | |
| 25 | 25 | 127 | 63.5 | (*3) | 99 | 142 | - | 230 | 65 | 7.4 | |
| 40 | 38 | 165 | 82.5 | 60 | 105 | 160 | - | 230 | 80 | 12.1 | |
| 50 | 51 | 178 | 93 | 65 | 118 | 169 | - | 350 | 100 | 16.6 | |
| 65 | 64 | 190 | 100 | 70 | 131 | - | 188 | 350 | 125 | 25.0 | |
| 80 | 76 | 203 | 108 | 75 | 148 | - | 199 | 450 | 150 | 35.4 | |
| 100 | 102 | 229 | 119 | | | | | | | 53.1 | |

シート部詳細 Detail of Seat

| CFM or GRM | CFMR or GRMR |
|--|---|
|  リング(Ring) SUS316L シート(Seat) R.PTFE |  リング(Ring) SUS316L シート(Seat) シート受 (Seat Retainer) SUS316 |
| * シート材料 SEAT MATERIAL | |
| CFM R.PTFE (カーボンファイバースUS316L) | (CARBON FIBER FILLED) |
| GRM R.PTFE (ガラスファイバースUS316L) | (GLASS FIBER FILLED) |
| CFMR R.PTFE (カーボンファイバースUS316) | (CARBON FIBER FILLED) |
| GRMR R.PTFE (ガラスファイバースUS316) | (GLASS FIBER FILLED) |

NOTE

- (*1) 強化PTFE (Reinforced PTFE)
- (*2) NEW PTFE
- (*3) DN25以下のソケットはバルブ中心に取付けます。
For DN25 and smaller, sockets are placed with welding on the plan X-X'.



| | | | | | |
|-----|----------|----------------|--------------------------|----|----------|
| S1 | プラグ | PLUG | SUS304 | 1 | |
| 19 | 六角穴付きボルト | CAP SCREW | SUS304 | 2 | |
| 17B | 止め輪 | RETAINING RING | SUS304 | 1 | |
| 17 | ハンドル | HANDLE | SCPH2 | 1 | |
| 16 | ストッパ | TRAVEL STOP | SUS304 | 1 | |
| 15D | スペーサ | SPACER | SUS304 | 1 | |
| 15C | ステム軸受 | BEARING | R.PTFE(*1) | 3 | FL3000 |
| 15B | パッキン押え輪 | GLAND | SUS304 | 1 | |
| 15A | パッキン押え | GLAND FLANGE | SCS13A | 1 | |
| 12C | 座金 | WASHER | SUS316 | 1 | |
| 12B | スラスト座金 | THRUST WASHER | NTF(*2) | 1 | |
| 12 | パッキン | PACKING | R.PTFE(*1) | 1S | |
| 8 | ガスケット | GASKET | PTFE | 1 | |
| 7 | ステム | STEM | SUS316 | 1 | |
| 4 | シート | SEAT | * | 2 | |
| 3 | ボール | BALL | SUS316 or SCS14A | 1 | |
| 2B | インサート押え | INSERT RING | SCS14A | 1 | DN65~100 |
| 2A | インサート | INSERT | SCS14A | 1 | DN65~100 |
| 2 | インサート | INSERT | SCS14A | 1 | DN15~50 |
| 1F | ジャケットカバー | JACKET | SUS304 or SUS304TP | 1 | |
| 1 | 本体 | BODY | SCS14A | 1 | |

| NO. | PART NAME | MATERIAL | Q'TY | REMARKS |
|------------|-----------|---|-------------------|---------|
| ACTION | | TITLE | | |
| APPROVED | | 手動操作式ボール弁 MANUAL OPERATED BALL VALVE (J20K) | | |
| CHECKED | | CODE NO. | E112JNC-* -15/100 | |
| DRAWN | | DRAWING NO. | FB0556-011A | |
| DATE | | REV. | | |
| 2018.12.14 | | 1 | | |

NDV NIPPON DAIYA VALVE CO., LTD.
TOKYO JAPAN

REV 0
DATE 2005. 6.14
DRAWN K.UCHIDA
REV NO. 1
DATE 2018.12.14