

SO.No.

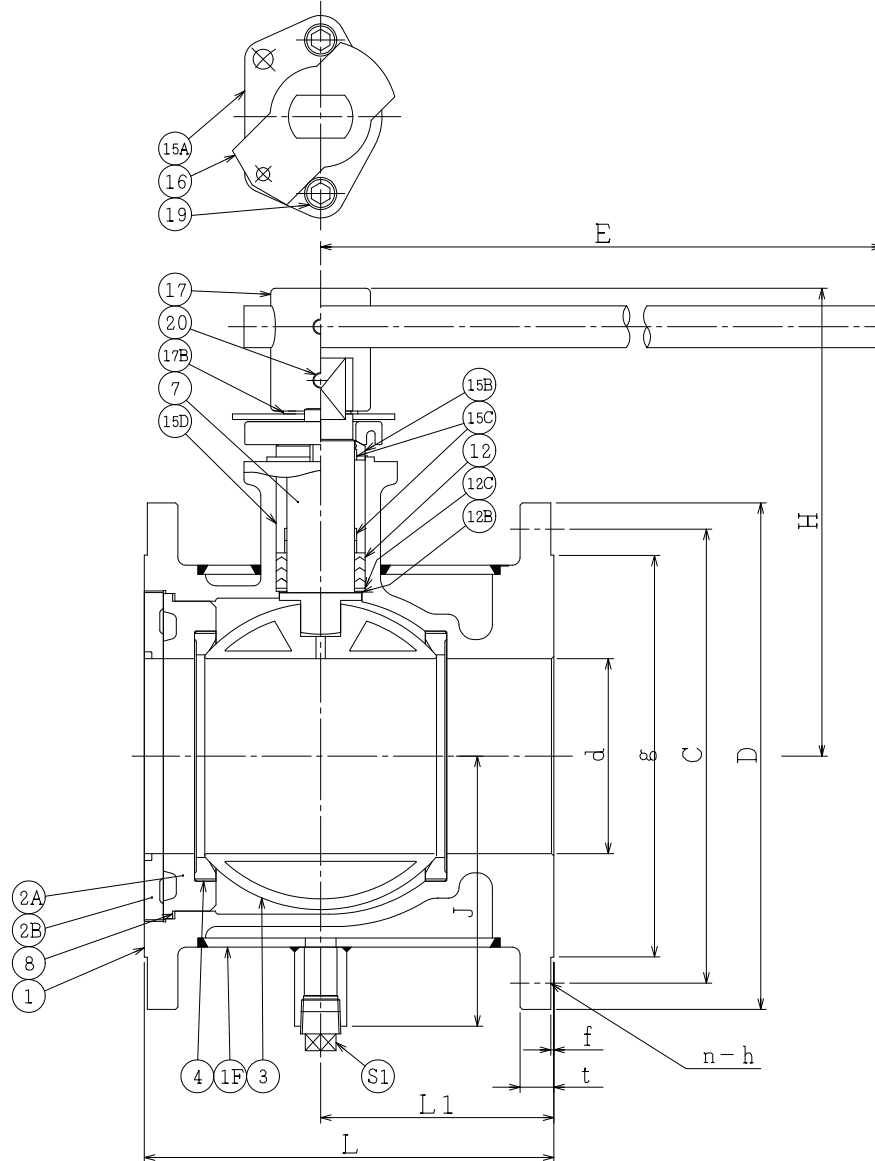
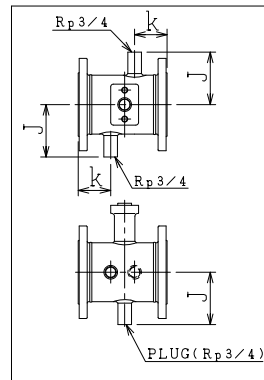
NPS	DN	d	L	L1	k	J	ASME or JPI CLASS 150RF						H	E	FLANGE DN	APPROX MASS (kg)	Q'TY
							D	C	n	h	t	g					
5	125	127	267	152	80	176	343	298.4	8	22	28.5	269.7	1.6	302	650	200	67
6	150	152	292	152	85	202	406	362.0	12	26	30.5	323.8	1.6	322	650	250	98
8	200	203	330	165	90	243	535	476.2	12	29	35.5	412.8	1.6	390	800	350	162

NOTE

配管接続部のRF面は平滑加工になります。
The finishes of contact faces of end flanges:Smooth

シート部詳細 Detail of Seat

CFM or GRM	CFMR or GRMR
リング(Ring) SUS316L シート(Seat) R.PTFE	リング(Ring) SUS316L シート(Seat) R.PTFE シート受 (Seat Retainer) SUS316
* シート材料 SEAT MATERIAL	
CFM R.PTFE (カーボンファイバー入り)	
GRM R.PTFE (ガラスファイバー入り)	
CFMR R.PTFE (カーボンファイバー入り)	
GRMR R.PTFE (ガラスファイバー入り)	



NOTE

- (*1) 強化PTFE(Reinforced PTFE)
- (*2) NEW PTFE

S1	プラグ	PLUG	SUS304	1	
20	六角穴付き止ねじ	SET SCREW	SUS304	2	
19	六角穴付きボルト	CAP SCREW	SUS304	2	
17B	止め輪	RETAINING RING	SUS304	1	
17	ハンドル	HANDLE	SCPH2+ STK490	1S	
16	ストッパ	TRAVEL STOP	SUS304	1	
15D	スペーサ	SPACER	SUS304	1	
15C	ステム軸受	BEARING	R.PTFE(*1)	3	FL3000
15B	パッキン押え輪	GLAND	SUS304	1	
15A	パッキン押え	GLAND FLANGE	SCS13A	1	
12C	座金	WASHER	SUS316	1	
12B	スラスト座金	THRUST WASHER	NTF(*2)	1	
12	パッキン	PACKING	R.PTFE(*1)	1S	
8	ガスケット	GASKET	PTFE	1	
7	ステム	STEM	SUS316	1	
4	シート	SEAT	*	2	
3	ボール	BALL	SUS316	1	
2B	インサート押え	INSERT RING	SCS14A	1	
2A	インサート	INSERT	SCS14A	1	
1F	ジャケットカバー	JACKET	SUS304 SCS13A	1	
1	本体	BODY	SCS14A	1	
NO.	PART NAME		MATERIAL	Q'TY	REMARKS

ACTION		TITLE 手動操作式ボール弁 MANUAL OPERATED BALL VALVE (CL150)		
APPROVED	Y. Kusumoki	CODE NO.	E112JNC-*125/200	
CHECKED	Y. Miyazaki	DRAWING NO.	FB0556-010A	
DRAWN	Y. KUSUNOKI	REV.	3	
DATE	2015.10.15			

NDV NIPPON DAIYA VALVE CO., LTD.
TOKYO JAPAN

3

2

1

REV NO.
DATE

K. UCHIDA

REV 0

DATE 2005. 6. 14

15.10.15

13. 4. 19

05. 9. 14

DRAWN