

SO.No.

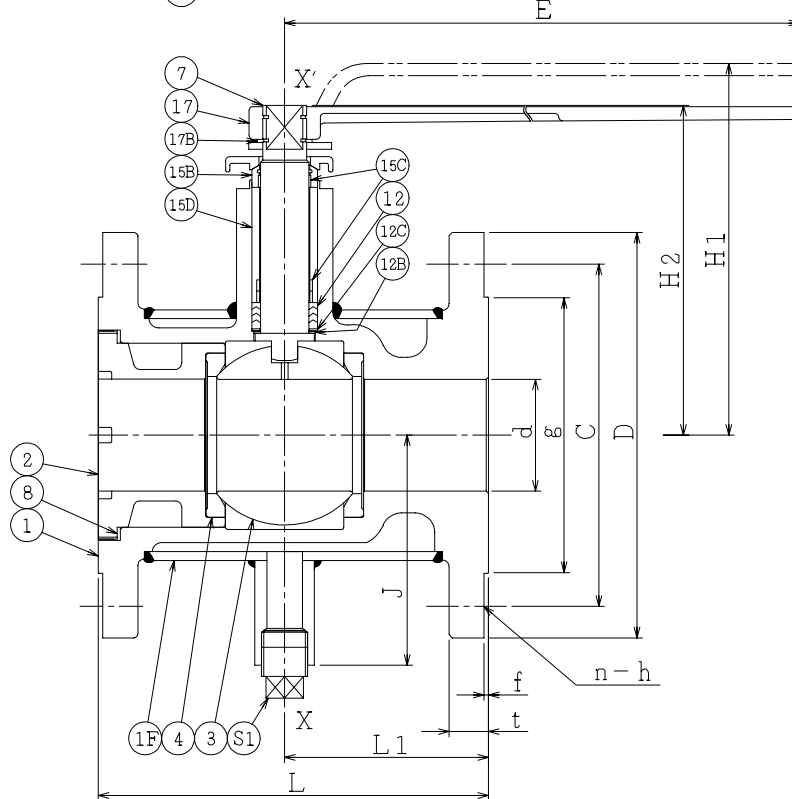
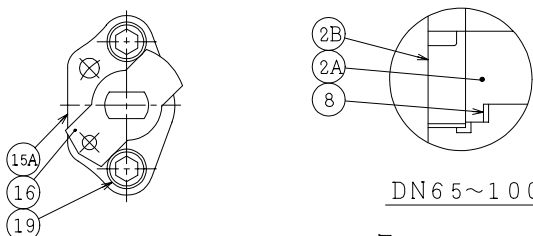
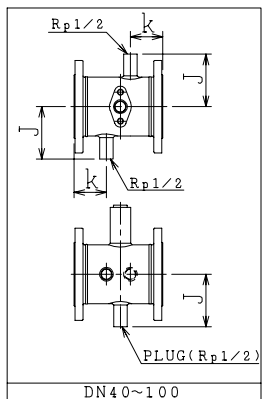
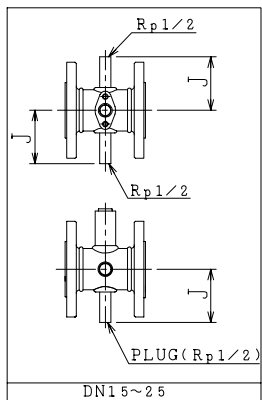
NPS	DN	d	L	L1	k	J	ASME or JPI CLASS 150RF						H1	H2	E	FLANGE DN	APPROX MASS (kg)	Q'TY
							D	C	n	h	t	g						
1/2	15	13	108	54	(*3)	78	127	98.6	4	16	14.5	73.2	1.6	130	-	130	40	5.2
3/4	20	19	117	58.5										134				5.5
1	25	25	127	63.5	(*3)	86	152	120.6	4	19	16.0	91.9	1.6	142	-	160	50	6.8
1-1/2	40	38	165	82.5		60	99	178	4	19	18.0	104.6	1.6	160	-	230	65	11.2
2	50	51	178	93		65	105	190	4	19	19.5	127.0	1.6	169	-	230	80	13.3
2-1/2	65	64	190	100		65	118	229	8	19	24.0	157.2	1.6	-	188	350	100	20.0
3	80	76	203	108		70	131	254	8	22	24.0	185.6	1.6	-	199	350	125	27.0
4	100	102	229	119		75	148	279	8	22	25.5	215.9	1.6	-	210	450	150	43.0

NOTE

DN50以下のボルト穴(h)は鑄放しとなります。

配管接続部のRF面は平滑加工になります。

The finishing for bolt holes (h) of DN50 or smaller is steel casting unmachined. The finishes of contact faces of end flanges: Smooth



NOTE

(\*1) 強化PTFE (Reinforced PTFE)

(\*2) NEW PTFE

(\*3) DN25以下のソケットはバルブ中心に取付けます。

For DN25 and smaller, sockets are placed with welding on the plan X-X'.

シート部詳細 Detail of Seat

CFM or GRM	CFMR or GRMR
* シート材料 SEAT MATERIAL	
CFM R.PTFE (カーボンファイバー CARBON FIBER FILLED)	
GRM R.PTFE (ガラスファイバー GLASS FIBER FILLED)	
CFMR R.PTFE (カーボンファイバー CARBON FIBER FILLED)	
GRMR R.PTFE (ガラスファイバー GLASS FIBER FILLED)	

S1	プラグ	PLUG	SUS304	1
19	六角穴付きボルト	CAP SCREW	SUS304	2
17B	止め輪	RETAINING RING	SUS304	1
17	ハンドル	HANDLE	SCPH2	1
16	ストッパ	TRAVEL STOP	SUS304	1
15D	スペーサ	SPACER	SUS304	1
15C	ステム軸受	BEARING	R.PTFE(*1)	3
15B	パッキン押え輪	GLAND	SUS304	1
15A	パッキン押え	GLAND FLANGE	SCS13A	1
12C	座金	WASHER	SUS316	1
12B	スラスト座金	THRUST WASHER	NTF(*2)	1
12	パッキン	PACKING	R.PTFE(*1)	1S
8	ガスケット	GASKET	PTFE	1
7	ステム	STEM	SUS316	1
4	シート	SEAT	*	2
3	ボール	BALL	SUS316 or SCS14A	1
2B	インサート押え	INSERT RING	SCS14A	1
2A	インサート	INSERT	SCS14A	1
2	インサート	INSERT	SCS14A	1
1F	ジャケットカバー	JACKET	SUS304 or SUS304TP	1
1	本体	BODY	SCS14A	1

NO.	PART NAME	MATERIAL	Q'TY	REMARKS
ACTION		TITLE 手動操作式ボール弁 MANUAL OPERATED BALL VALVE (CL150)		
APPROVED	K. Shimura	CODE NO.	E112JNC-*15/100	
CHECKED	Y. Kusumoto	DRAWING	FB0556-009A	
DRAWN	S. KITAGAWA	NO.	REV. 1	
DATE	2013. 4.19			

NDV NIPPON DAIYA VALVE CO., LTD.  
TOKYO JAPAN

REV NO. 1  
DATE 2013. 4.19  
DRAWN K. UCHIDA  
DATE 2005. 6.14  
REV 0