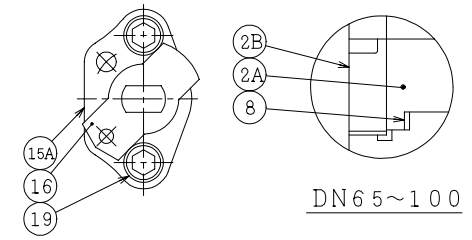
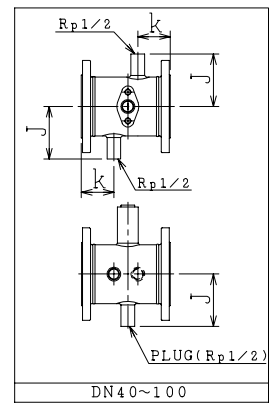
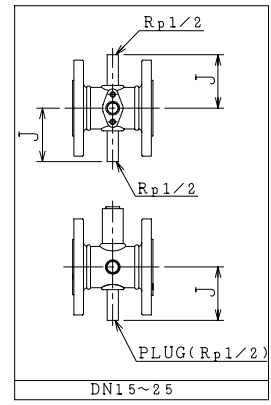
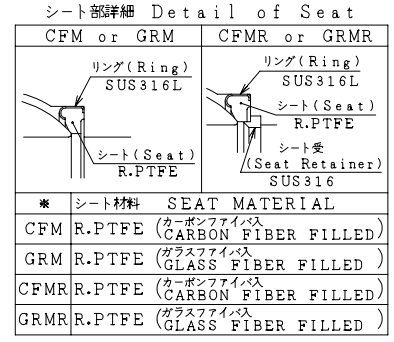


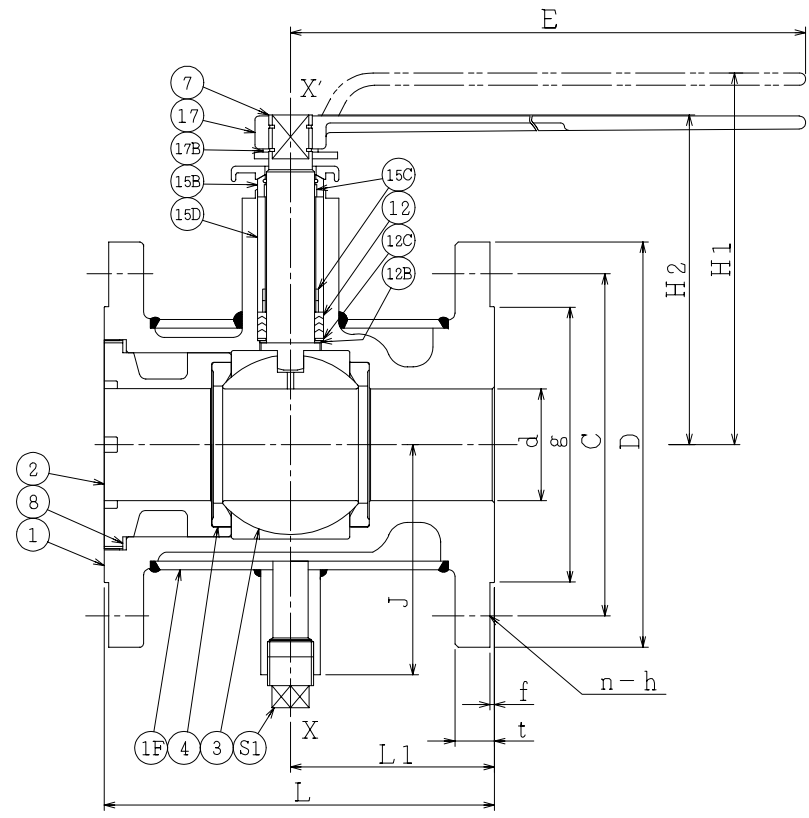
SO.No.

JIS 10KRF							
DN	D	C	n	h	t	g	f
15	140	105	4	19	16	81	2
20	155	120	4	19	16	96	2
25	175	140	4	19	18	116	2
40	185	150	8	19	18	126	2
65	210	175	8	19	18	151	2
80	250	210	8	23	20	182	2
100	280	240	8	23	22	212	2

DN	d	L	L1	k	J	H1	H2	E	FLANGE DN	APPROX MASS (kg)	QTY
15	13	108	54	(*3)	78	130	-	130	40	5.2	
20	19	117	58.5			134				5.5	
25	25	127	63.5	(*3)	86	142	-	160	50	6.8	
40	38	165	82.5	60	99	160	-	230	65	11.2	
50	51	178	93	65	105	169	-	230	80	13.3	
65	64	190	100	65	118	-	188	350	100	20.0	
80	76	203	108	70	131	-	199	350	125	27.0	
100	102	229	119	75	148	-	210	450	150	43.0	



NOTE
 (*1) 強化PTFE(Reinforced PTFE)
 (*2) NEW PTFE
 (*3) DN25以下のソケットはバルブ中心に取付けます。
 For DN25 and smaller, sockets are placed with welding on the plan X-X'.



NO.	PART NAME	MATERIAL	QTY	REMARKS
S1	プラグ	PLUG	SUS304	1
19	六角穴付きボルト	CAP SCREW	SUS304	2
17B	止め輪	RETAINING RING	SUS304	1
17	ハンドル	HANDLE	SCPH2	1
16	ストッパ	TRAVEL STOP	SUS304	1
15D	スペーサ	SPACER	SUS304	1
15C	ステム軸受	BEARING	R.PTFE(+1)	3 FL3000
15B	パッキン押え輪	GLAND	SUS304	1
15A	パッキン押え	GLAND FLANGE	SCS13A	1
12C	座金	WASHER	SUS316	1
12B	スラスト座金	THRUST WASHER	NTF(*2)	1
12	パッキン	PACKING	R.PTFE(+1)	1S
8	ガスケット	GASKET	PTFE	1
7	ステム	STEM	SUS316	1
4	シート	SEAT	*	2
3	ボール	BALL	SUS316 or SCS14A	1
2B	インサート押え	INSERT RING	SCS14A	1 DN65~100
2A	インサート	INSERT	SCS14A	1 DN65~100
2	インサート	INSERT	SCS14A	1 DN15~50
1F	ジャケットカバー	JACKET	SUS304 or SUS304TP	1
1	本体	BODY	SCS14A	1

APPROVED	CHECKED	DRAWN	DATE	TITLE	CODE NO.	DRAWING NO.	REV.
K. Shimura	M. Suda	K. UCHIDA	*05. 6.14	手動操作式ボール弁 MANUAL OPERATED BALL VALVE (J10K)	E112JNC-*15/100	FB0556-007A	1

NDV NIPPON DAIYA VALVE CO., LTD.
 TOKYO JAPAN

REV NO. 1
 DATE *05. 7.27
 DRAWN Y. MIZUSHIMA
 DATE 2005. 5.23