

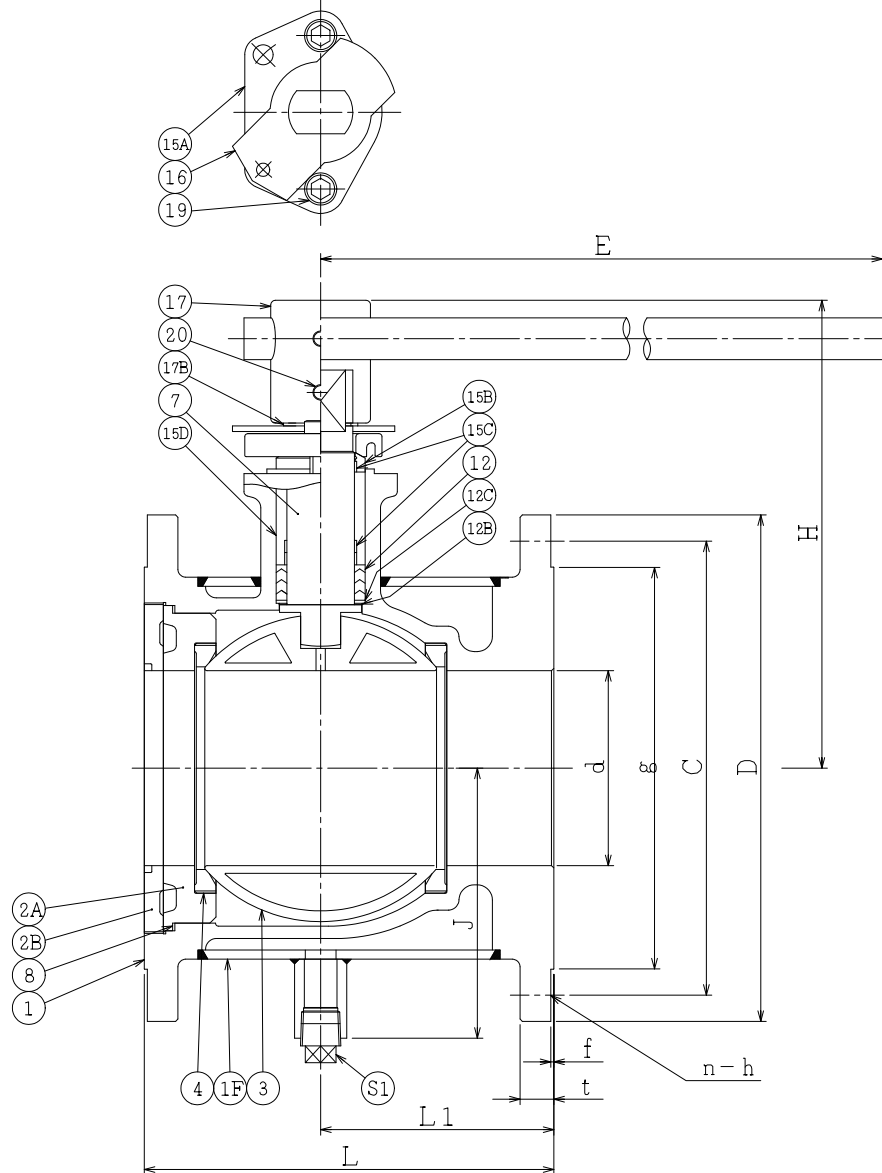
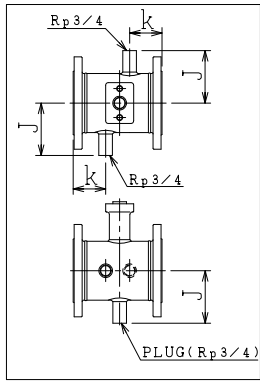
SO.No.

NPS	DN	d	L	L1	k	J	ASME or JPI CLASS 150RF						H	E	FLANGE DN	APPROX MASS (kg)	Q'TY
							D	C	n	h	t	g					
5	125	127	267	152	80	176	343	298.4	8	22	28.5	269.7	1.6	302	650	200	67
6	150	152	292	152	85	202	406	362.0	12	26	30.5	323.8	1.6	322	650	250	98
8	200	203	330	165	90	243	535	476.2	12	29	35.5	412.8	1.6	390	800	350	162

NOTE

配管接続部のR/F面は平滑加工になります。

The finishes of contact faces of end flanges:Smooth



* シート材料	SEAT MATERIAL
NTF	R.PTFE(NEW PTFE)
NCF	R.PTFE (カーボンファイバ入り) CARBON FIBER FILLED
NGR	R.PTFE (ガラスファイバ入り) GLASS FIBER FILLED

NOTE

(\*1) 強化PTFE(Reinforced PTFE)

(\*2) NEW PTFE

S1	プラグ	PLUG	SUS304	1	
20	六角穴付き止ねじ	SET SCREW	SUS304	2	
19	六角穴付きボルト	CAP SCREW	SUS304	2	
17B	止め輪	RETAINING RING	SUS304	1	
17	ハンドル	HANDLE	SCPH2+ STK490	1S	
16	ストッパ	TRAVEL STOP	SUS304	1	
15D	スペーサ	SPACER	SUS304	1	
15C	ステム軸受	BEARING	R.PTFE(*1)	3	FL3000
15B	パッキン押え輪	GLAND	SUS304	1	
15A	パッキン押え	GLAND FLANGE	SCS13A	1	
12C	座金	WASHER	SUS316	1	
12B	スラスト座金	THRUST WASHER	NTF(*2)	1	
12	パッキン	PACKING	R.PTFE(*1)	1S	
8	ガスケット	GASKET	PTFE	1	
7	ステム	STEM	SUS316	1	
4	シート	SEAT	*	2	
3	ボール	BALL	SUS316	1	
2B	インサート押え	INSERT RING	SCS14A	1	
2A	インサート	INSERT	SCS14A	1	
1F	ジャケットカバー	JACKET	SUS304 SCS13A	1	
1	本体	BODY	SCS14A	1	

NO.	PART NAME	MATERIAL	Q'TY	REMARKS
ACTION		TITLE 手動操作式ボール弁 MANUAL OPERATED BALL VALVE (CL150)		
APPROVED	<i>Y. Kusunoki</i>	CODE NO.	E112JNC-*125/200	
CHECKED	<i>Y. Ishibashi</i>	DRAWING NO.	FB0556-006A	
DRAWN	Y.KUSUNOKI	REV.	5	
DATE	2015.10.15			

**NDV** NIPPON DAIYA VALVE CO., LTD.  
TOKYO JAPAN

REV. NO.	DATE	T. FUKAI	REV. 0
5	2015.10.15		
4	2013. 4.19		
3	2005. 9.14		
2	2005. 6.13		
1	2004.11.19		
0	2004. 2.14		