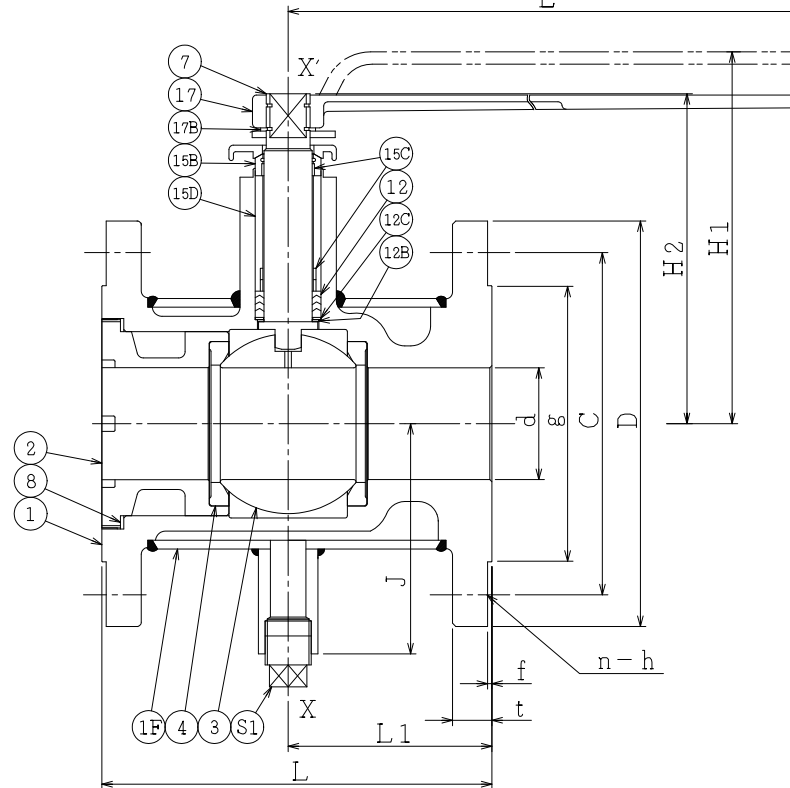
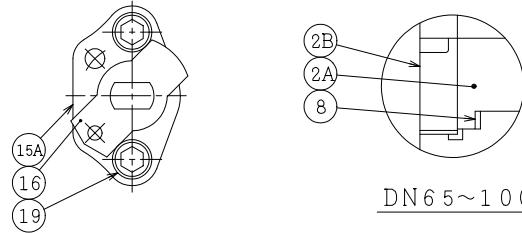
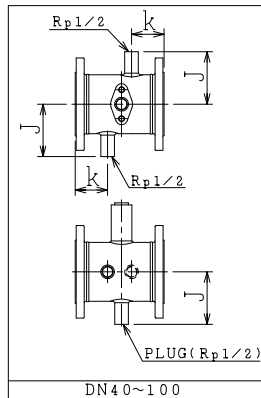
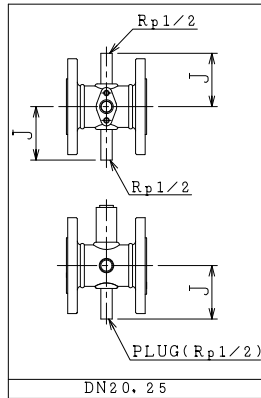


SO.No.

NPS	DN	d	L	L1	k	J	ASME or JPI CLASS 300RF						H1	H2	E	FLANGE DN	APPROX MASS (kg)	Q'TY	
							D	C	n	h	t	g							f
3/4	20	19	117	58.5	(*3)	78	155	114.3	4	22	21.0	73.2	1.6	134	-	130	40	6.0	
1	25	25	127	63.5	(*3)	86	165	127.0	8	19	22.5	91.9	1.6	142	-	160	50	7.4	
1-1/2	40	38	165	82.5	60	99	190	149.4	8	22	25.5	104.6	1.6	160	-	230	65	12.1	
2	50	51	178	93	65	105	210	168.1	8	22	28.5	127.0	1.6	169	-	230	80	16.6	
2-1/2	65	64	190	100	65	118	254	200.2	8	22	32.0	157.2	1.6	-	188	350	100	25.0	
3	80	76	203	108	70	131	279	235.0	8	22	35.5	185.6	1.6	-	199	350	125	35.4	
4	100	102	229	119	75	148	318	269.7	12	22	37.0	215.9	1.6	-	210	450	150	53.1	

NOTE

DN50以下のボルト穴(h)は鑄造となります。
 配管接続部のR.F面は平滑加工になります。
 The finishing for bolt holes (h) of DN50 or smaller is steel casting unmachined.
 The finishes of contact faces of end flanges:Smooth



NOTE

- (*1) 強化PTFE(Reinforced PTFE)
- (*2) NEW PTFE
- (*3) DN25以下のソケットはバルブ中心に取付けます。
For DN25 and smaller, sockets are placed with welding on the plan X-X'.

NO.	PART NAME	MATERIAL	Q'TY	REMARKS
S1	プラグ	PLUG	SUS304	1
19	六角穴付きボルト	CAP SCREW	SUS304	2
17B	止め輪	RETAINING RING	SUS304	1
17	ハンドル	HANDLE	SCPH2	1
16	ストッパ	TRAVEL STOP	SUS304	1
15D	スペーサ	SPACER	SUS304	1
15C	ステム軸受	BEARING	R.PTFE(+1)	3 FL3000
15B	パッキン押え輪	GLAND	SUS304	1
15A	パッキン押え	GLAND FLANGE	SCS13A	1
12C	座金	WASHER	SUS316	1
12B	スラスト座金	THRUST WASHER	NTF(*2)	1
12	パッキン	PACKING	R.PTFE(+1)	1S
8	ガスケット	GASKET	PTFE	1
7	ステム	STEM	SUS316	1
4	シート	SEAT	*	2
3	ボール	BALL	SUS316 or SCS14A	1
2B	インサート押え	INSERT RING	SCS14A	1 DN65~100
2A	インサート	INSERT	SCS14A	1 DN65~100
2	インサート	INSERT	SCS14A	1 DN20~50
1F	ジャケットカバー	JACKET	SUS304 or SUS304TP	1
1	本体	BODY	SCS14A	1

ACTION		TITLE 手動操作式ボール弁 MANUALLY OPERATED BALL VALVE (CL300)		
APPROVED	Y. Kusunoki	CODE NO.	E112JNC-*20/100	
CHECKED	Y. Ishibashi	DRAWING NO.	FB0556-005A	
DRAWN	Y. KUSUNOKI	DATE	2018.12.14	REV. 5

NDV NIPPON DAIYA VALVE CO., LTD. TOKYO JAPAN

REV 0 2004. 2.14 DRAWN T. FUKAI DATE 2004. 8.24 1 2004.11.19 2 2005. 6.13 3 2013. 4.19 4 2018.12.14 5