

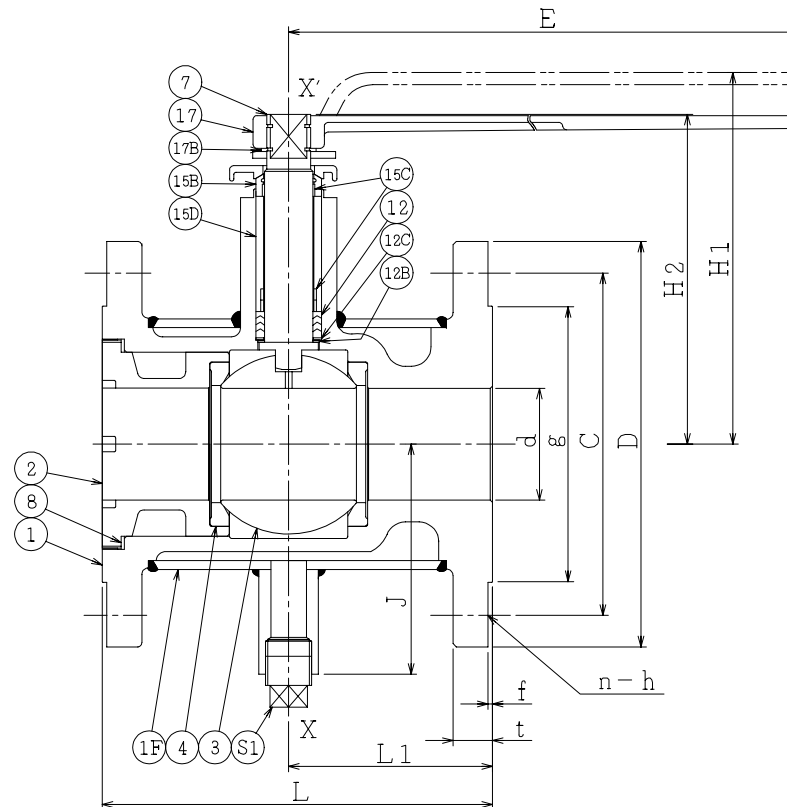
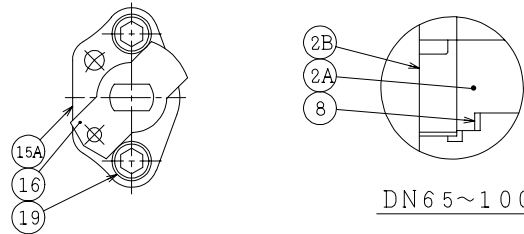
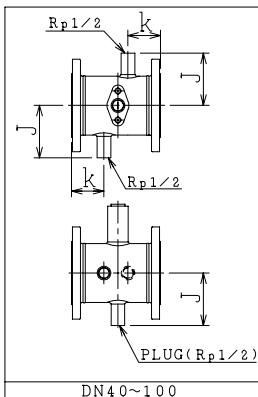
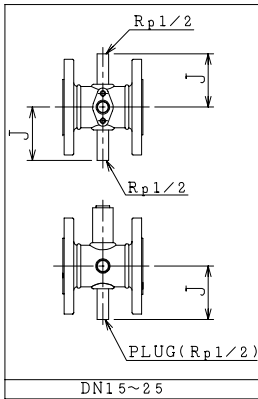
SO.No.

ASME or JPI CLASS 150RF								
NPS	DN	D	C	n	h	t	g	f
1/2	15							
3/4	20	127	98.6	4	16	14.5	73.2	1.6
1	25	152	120.6	4	19	16.0	91.9	1.6
1-1/2	40	178	139.7	4	19	18.0	104.6	1.6
2	50	190	152.4	4	19	19.5	127.0	1.6
2-1/2	65	229	190.5	8	19	24.0	157.2	1.6
3	80	254	215.9	8	22	24.0	185.6	1.6
4	100	279	241.3	8	22	25.5	215.9	1.6

DN	d	L	L1	k	J	H1	H2	E	FLANGE DN	APPROX MASS (kg)	Q'TY
15	13	108	54	(*3)	78	130	-	130	40	5.2	
20	19	117	58.5	(*3)	86	134	-	130	40	5.5	
25	25	127	63.5	(*3)	86	142	-	160	50	6.8	
40	38	165	82.5	60	99	160	-	230	65	11.2	
50	51	178	93	65	105	169	-	230	80	13.3	
65	64	190	100	65	118	-	188	350	100	20.0	
80	76	203	108	70	131	-	199	350	125	27.0	
100	102	229	119	75	148	-	210	450	150	43.0	

NOTE

配管接続部のRF面は平滑加工になります。
The finishes of contact faces of end flanges:Smooth



NOTE

- (*1) 強化PTFE (Reinforced PTFE)
- (*2) NEW PTFE
- (*3) DN25以下のソケットはバルブ中心に取付けます。
For DN25 and smaller, sockets are placed with welding on the plan X-X'.

	シート材料 SEAT MATERIAL
NTF	R.PTFE (NEW PTFE)
NCF	R.PTFE (カーボンファイバ入り FILLED CARBON FIBER)
NGR	R.PTFE (ガラスファイバ入り FILLED GLASS FIBER)

S1	プラグ	PLUG	SUS304	1	
19	六角穴付きボルト	CAP SCREW	SUS304	2	
17B	止め輪	RETAINING RING	SUS304	1	
17	ハンドル	HANDLE	SCPH2	1	
16	ストッパ	TRAVEL STOP	SUS304	1	
15D	スペーサ	SPACER	SUS304	1	
15C	ステム軸受	BEARING	R.PTFE(*1)	3	FL3000
15B	パッキン押え輪	GLAND	SUS304	1	
15A	パッキン押え	GLAND FLANGE	SCS13A	1	
12C	座金	WASHER	SUS316	1	
12B	スラスト座金	THRUST WASHER	NTF(*2)	1	
12	パッキン	PACKING	R.PTFE(*1)	1S	
8	ガスケット	GASKET	PTFE	1	
7	ステム	STEM	SUS316	1	
4	シート	SEAT	*	2	
3	ボール	BALL	SUS316 or SCS14A	1	
2B	インサート押え	INSERT RING	SCS14A	1	DN65~100
2A	インサート	INSERT	SCS14A	1	DN65~100
2	インサート	INSERT	SCS14A	1	DN15~50
1F	ジャケットカバー	JACKET	SUS304 or SUS304TP	1	
1	本体	BODY	SCS14A	1	

NO.	PART NAME	MATERIAL	Q'TY	REMARKS
ACTION		TITLE 手動操作式ボール弁 MANUAL OPERATED BALL VALVE (CL150)		
APPROVED	K. Shimura	CODE NO.	E112JNC-*15/100	
CHECKED	Y. Kusumoto	DRAWING NO.	FB0556-003A	
DRAWN	M. SUZUKI	DATE	*13. 4.10	REV. 4

NDV NIPPON DAIYA VALVE CO., LTD. TOKYO JAPAN

REV. NO. DATE DRAWN T. FUKAI DATE 2004. 2. 14 DATE 2004. 8. 24 DATE 2004. 11. 19 DATE 2005. 6. 13 2013. 4. 10