

SO.No.

DN	JIS 10K RF					ANSI CL150 RF					t	T
	D	C	n	h	g	D	C	n	h	g		
100	210	175	8	19	145	229	190.5	8	20	145	22	4
125	250	210	8	23	180	254	215.9	8	23	180	22	4
150	280	240	8	23	210	279	241.3	8	23	210	22	4
200	330	290	12	23	255	343	298.4	8	23	255	25	4
250	400	355	12	25	320	406	361.9	12	26	320	25	5

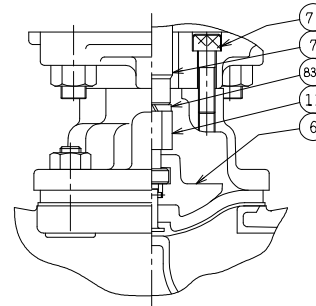
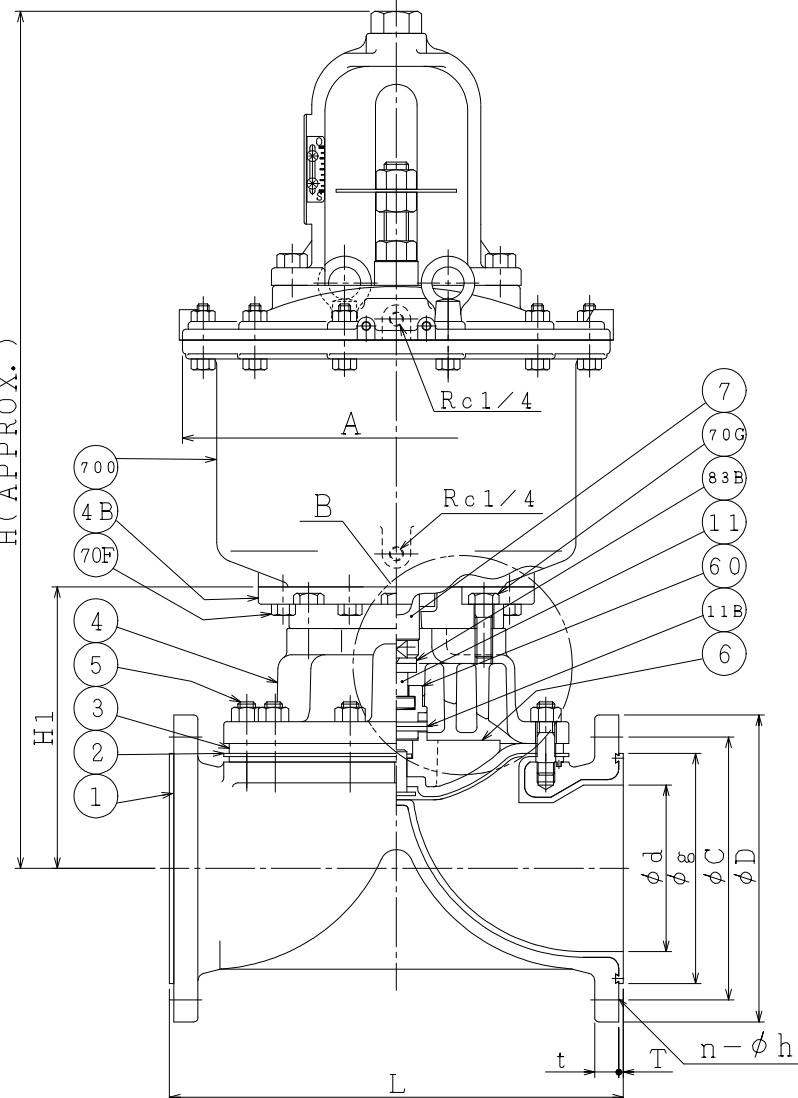
備考：1) フランジ厚さtは英国標準規格(D級)による。

2) RF部寸法は弊社標準です。

NOTE: 1) THICKNESS OF FLANGE CONFORM TO BS10 TABLE D

2) RAISED FACE DIMENSIONS ARE BASED ON OUR STANDARD.

DN	d	L	A	H	H1	ACTUATOR CODE HN34N-	APPROX. MASS (kg)	PRESSURE MPa		Q' TY
								LINE	OPERATING	
100	102	313	396	701	205	31	108			
125	127	364	396	731	211	31	127			
150	152	414	396	753	233	31	142			
200	203	529	495	966	265	40	255			
250	254	645	495	1037	376	40	333			



DN100~150のB部

※	ダイヤフラム材料 DIAPHRAGM MATERIAL	クッションゴム材料 RUBBER BACKING MATERIAL	適用サイズ AVAILABLE SIZE
TX/CE	NEW PTFE	EPDM	DN100
TX/CV	NEW PTFE	FKM (ふっ素ゴム FLUORO RUBBER)	DN100
TX/CX	NEW PTFE	EPDM+α	DN100
TF/CE	PTFE	EPDM	DN125~250
TF/CV	PTFE	FKM (ふっ素ゴム FLUORO RUBBER)	DN125~200
TF/CX	PTFE	EPDM+α	DN125~200

700	駆動部	ACTUATOR		1	
83B	ばね座金	SPRING WASHER	SWRH	1	
75	六角穴付ボルト	CAP SCREW	SCM435	1	
70G	六角ボルト	BOLT	SS400	8	
70F	六角ボルト	BOLT	SS400	8	
60	マッチングピース	MATCHING PIECE	FCD450	1	
11B	コンプレッサピン	COMPRESSOR PIN	S20CK	1	
11	コンプレッサ吊	CONNECTOR	SS400	1	
7	スピンドル	SPINDLE	SS400	1	
6	コンプレッサ	COMPRESSOR	FC200	1	
5	ボルト、ナット	BOLT&NUT	SWCH	14s	DN100, 125:8s DN150:10s
4B	フランジ	SET PLATE	FC200	1	
4	ボンネット	BONNET	FC200	1	
3	クッションゴム	RUBBER BACKING	*	1	
2	ダイヤフラム	DIAPHRAGM	*	1	
1	本体	BODY	FCD-S +PFAL	1	PFA引(無着色) PFA LINED (NON-COLORED)

NO.	PART NAME	MATERIAL	Q' TY	REMARKS
ACTION 加圧開, 加圧閉 DOUBLE ACTING		TITLE 空気操作式調節弁 PNEUMATIC OPERATED CONTROL VALVE		
APPROVED	<i>H. Tanaka</i>	CODE NO.	HN3459(M) - * -100/250	
CHECKED	<i>A. Nagano</i>	DRAWING NO.	FB0504-026A	
DRAWN	K.MIYAZAWA	DATE	2023. 5.17	REV. 3

**NDV** NIPPON DAIYA VALVE CO., LTD.  
TOKYO JAPAN

REV. NO. 1 16.10.20 17. 3. 4 2023. 5.17  
DATE 00. 9.14 DRAWN M.SUDA  
REV. 0