

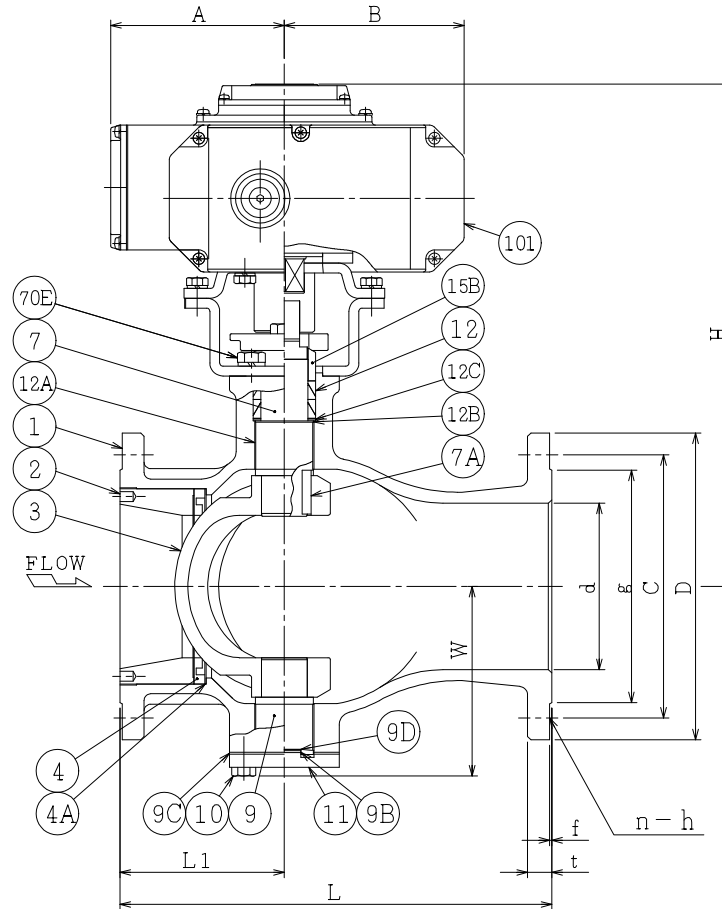
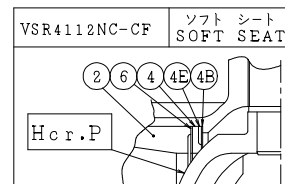
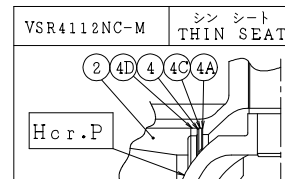
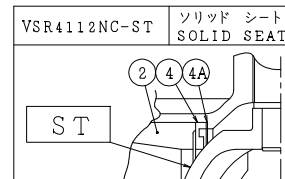
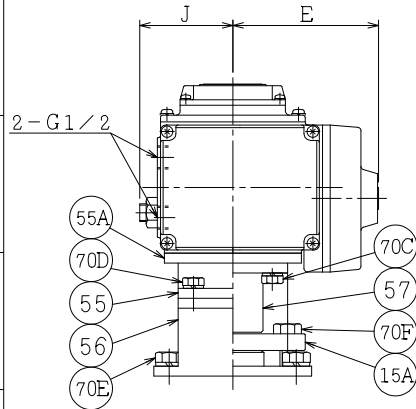
SO.No.

| NPS | DN | d | L | L1 | W | ASME or JPI CLASS 150RF | | | | | | | ACTUATOR CODE SRH- | A | B | E | J | H | APPROX. MASS (kg) | QTY |
|-----|-----|-----|-----|-----|-----|-------------------------|-------|---|----|------|-------|-----|--------------------|-----|-----|-----|----|-----|-------------------|-----|
| | | | | | | D | C | n | h | t | g | f | | | | | | | | |
| 5 | 125 | 127 | 356 | 145 | 163 | 254 | 215.9 | 8 | 23 | 24.0 | 185.7 | 1.6 | 060 | 158 | 164 | 133 | 85 | 449 | 63.5 | |
| 6 | 150 | 152 | 394 | 150 | 173 | 279 | 241.3 | 8 | 23 | 25.5 | 215.9 | 1.6 | 060 | 158 | 164 | 133 | 85 | 459 | 74.5 | |

NOTE

配管接続部のRF面は平滑加工になります。

The finishes of contact faces of end flanges:Smooth



NOTE

- (*1) ASTM A351
- (*2) 強化PTFE(Reinforced PTFE)
- (*3) ステライト盛(Stellite facing)
- (*4) 硬質クロムメッキ(Hard chrome plated)

| | | | | |
|-----|------------|---------------|-----------------|-----------------------|
| 101 | 電動操作機 | ACTUATOR | | 1S |
| 70F | 六角ボルト | BOLT | SUS304 | 2 |
| 70E | 六角ボルト | BOLT | SUS304 | 4 |
| 70D | 六角ボルト | BOLT | SUS304 | 4 |
| 70C | 六角ボルト | BOLT | SUS304 | 4 |
| 57 | カップリング | COUPLING | SUS | 1 |
| 56 | ヨーク B | YOKE B | SS400 | 1 |
| 55A | ヨークデイスタンス | DISTANCE | SS400 | 1 |
| 55 | ヨーク A | YOKE A | SS400 | 1 |
| 15B | パッキン押え輪 | GLAND | SUS304 | 1 |
| 15A | パッキン押え | GLAND FLANGE | SCS13 | 1 |
| 12C | 座金 | WASHER | SUS316 | 2 |
| 12B | スラスト座金 | THRUST WASHER | PTFE(*2) | 1 |
| 12A | 軸受 | BEARING | SUS316+PTFE(*2) | 2 |
| 12 | パッキン | PACKING | PTFE | 2S |
| 11 | トラニオンカバー | END CAP | SUS316 | 1 |
| 10 | 六角ボルト | BOLT | SUS304 | 4 |
| 9D | トラニオンシム | SHIM | SUS316 | 1 |
| 9C | トラニオンガスケット | GASKET | PTFE(*2) | 1 |
| 9B | トラニオン座金 | THRUST WASHER | PTFE(*2) | 1 |
| 9 | トラニオン | LOWER STEM | SUS316 | 1 |
| 7A | ステムキー | KEY | SUS316 | 1 |
| 7 | ステム | STEM | SUS316 | 1 |
| 6 | シートばね | SPRING | SUS316 | 1 |
| 4E | バックシート | BACK SEAT | SUS316 | 1 |
| 4D | アダプタ | ADAPTOR | SUS316 | 1 |
| 4C | スペーサ | SPACER | SUS316 | 1 |
| 4B | シートガスケット | GASKET | PTFE(*2) | 1 |
| 4A | シートシム | SHIM | SUS316 | 1S |
| 4 | ソリッド シート | SOLID SEAT | SUS316+ST(*3) | 1 |
| 4 | シンシート | THIN SEAT | SUS316H | 1 |
| 4 | ソフトシート | SOFT SEAT | PTFE(*2) | 1 |
| 3 | ボール | BALL | SCS11 | 1 ST(*3) Hcr.P(*4) |
| 2 | インサート | INSERT | SUS316 | 1 |
| 1 | 本体 | BODY | CF8M | 1 (*1) |

| NO. | PART NAME | MATERIAL | QTY | REMARKS |
|----------|--------------------|--|-------------------|---------------------------|
| ACTION | | TITLE 電動操作式Vポート弁 MOTOR OPERATED V-PORT VALVE (CL150) | | |
| APPROVED | <i>Y. Kusumaki</i> | CODE NO. | VSR4112NC-125/150 | |
| CHECKED | <i>H. Kato</i> | DRAWN | Y. MIYAZAKI | DRAWING NO. FB0152-019A 0 |
| DATE | 2018. 2.21 | REV. | | |

NDV NIPPON DAIYA VALVE CO., LTD.
TOKYO JAPAN

REV 0
DATE 2018. 2.21
DRAWN Y. MIYAZAKI