

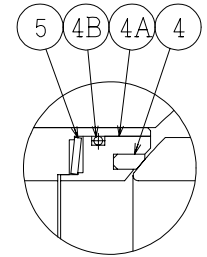
S.O.No.

JIS 10KRF							
DN	D	C	n	h	t	g	f
200	330	290	12	23	22	262	2
250	400	355	12	25	24	324	2
300	445	400	16	25	24	368	3

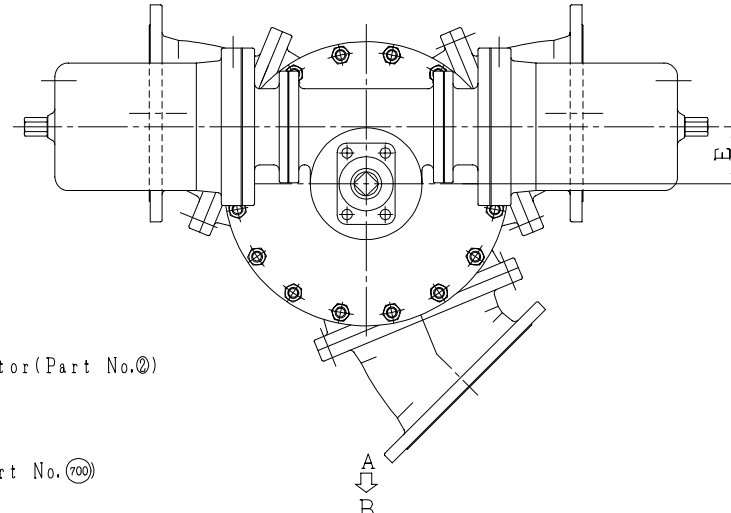
ANSI or JPI CLASS 150RF							
DN	D	C	n	h	t	g	f
200	343	298.4	8	22	28.5	269.7	1.6
250	406	362.0	12	26	30.5	323.8	1.6
300	483	431.8	12	26	32.0	381.0	1.6

* シート材料	SEAT MATERIAL
TFRS	PTFE
CFRS	R.PTFE (カーボンファイバ入り CARBON FIBER FILLED)
GRRS	R.PTFE (ガラスファイバ入り GLASS FIBER FILLED)

DN	d	L	L1	L2	L3	ACTUATOR CODE	H	H1	B	E	Rc	APPROX. MASS (kg)	QTY
200	200	760	110	650	111	WN-6N	742	508	1204	90	3/8	498	
						WN-7N	773	530	1558	122	3/8	596	
250	249	800	86	714	130	WN-7N	844	601	1558	122	3/8	663	
300	298	1000	102	898	165	WN-7N	874	631	1558	122	3/8	833	



シート部詳細
Detail of Seat

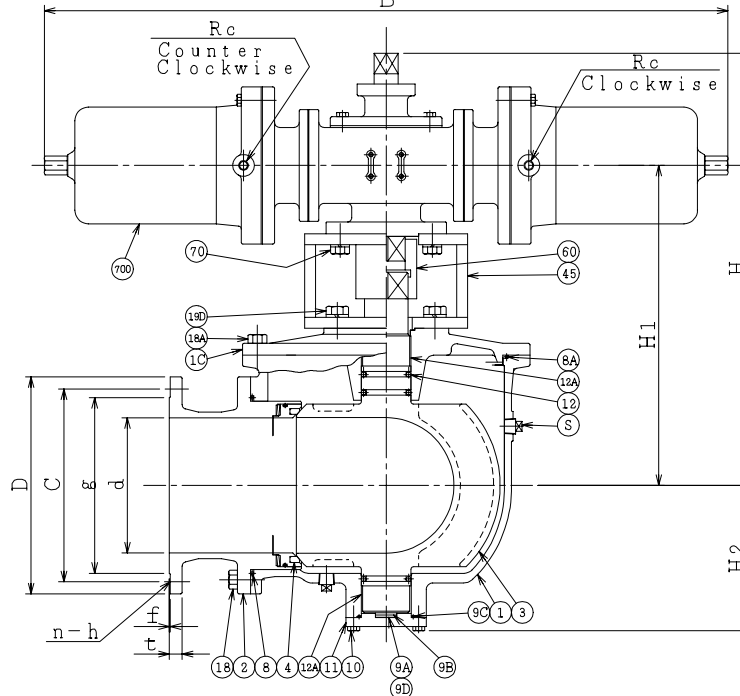
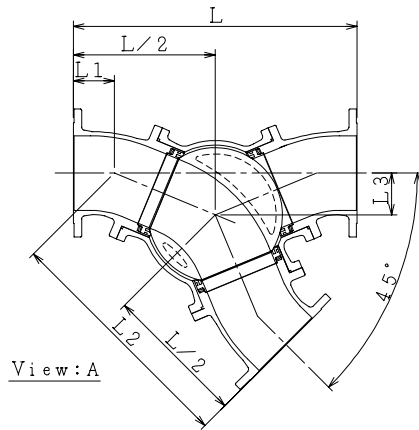


Form 1 Form 2
View:A

NOTE
(*1) ASTM A351
(*2) 強化PTFE (Reinforced PTFE)

REMARKS

1. 部番⑦フランジ取付区分
添付図面番号FB0147-062Aを参照下さい。
Pattern of attaching the body connector (Part No.⑦)
See attached DWG.No.FB0147-062A.
2. 部番⑦⑩駆動部取付区分
添付図面番号FB0147-063Aを参照下さい。
Pattern of attaching the actuator (Part No.⑦⑩)
See attached DWG.No.FB0147-063A.
3. 部番③はDN250以上が、破線の形状となります。
The shape of DN250 and larger ball is as shown by imaginary line.



NO.	PART NAME	MATERIAL	QTY	REMARKS
S	プラグ	PLUG	SUS304	2
700	駆動部	ACTUATOR		1S
70	六角ボルト	BOLT	SWCH	8
60	ジョイント	COUPLING	S25C	1
45	ヨーク	YOKE	SPHC	1
19D	六角ボルト	BOLT	SWCH	4~8
18A	六角ボルト	BOLT	SUS304	12~16
18	六角ボルト	BOLT	SUS304	24~36
12A	軸受	BEARING	SUS316+PTFE(*2)	2
12	Oリング	O-RING	NBR	3
11	トラニオンカバー	TRUNNION COVER	SUS304	1
10	六角ボルト	BOLT	SUS304	6
9D	シム	SHIM	SUS304	1S
9C	Oリング	O-RING	NBR	1
9B	スラスト座金	THRUST WASHER	PTFE(*2)	1
9A	ピボット	PIVOT	SUS304	1
8A	Oリング	O-RING	NBR	1
8	Oリング	O-RING	NBR	3
5	シートばね	SPRING	SUS329J4L	3
4B	Oリング	O-RING	NBR	3
4A	シートリテーナ	SEAT RETAINER	SUS304	3
4	シート	SEAT	*	3
3	ボール	BALL	SCS13A	1
2	フランジ	BODY CONNECTOR	CF8(*1) SCS13A	3 CL150 J10K
1C	パッキン箱	BODY COVER	SCS13A	1
1	本体	BODY	SCS13A	1

NO.	PART NAME	MATERIAL	QTY	REMARKS
ACTION		TITLE 空気操作式3方ボール弁 PNEUMATIC OPERATED 3-WAY BALL VALVE (J10K, CL150)		
APPROVED	K. Shimura	CODE NO.	YWN1307-L3-*200/300	REV.
CHECKED	M. Suda	DRAWING NO.	FB0147-076A	0
DRAWN	G. NEI	DATE	*07. 8.10	

NDV NIPPON DAIYA VALVE CO., LTD.
TOKYO JAPAN

REV NO. DATE
G. NEI
REV 0 DRAWN
*07. 8.10
DATE