

SO.No.

JIS 10KRF								
DN	D	C	n	h	t	g	f	
25	125	90	4	19	14	67	1	
40	140	105	4	19	16	81	2	
50	155	120	4	19	16	96	2	
65	175	140	4	19	18	116	2	
80	185	150	8	19	18	126	2	
100	210	175	8	19	18	151	2	

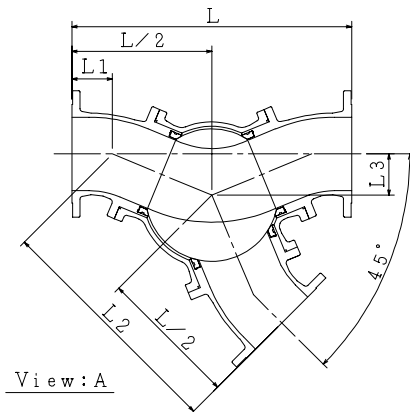
ANSI or JPI CLASS 150RF								
DN	D	C	n	h	t	g	f	
25	108	79.2	4	16	11.5	50.8	1.6	
40	127	98.6	4	16	14.5	73.2	1.6	
50	152	120.6	4	19	16.0	91.9	1.6	
65	178	139.7	4	19	18.0	104.6	1.6	
80	190	152.4	4	19	19.5	127.0	1.6	
100	229	190.5	8	19	24.0	157.2	1.6	

NOTE

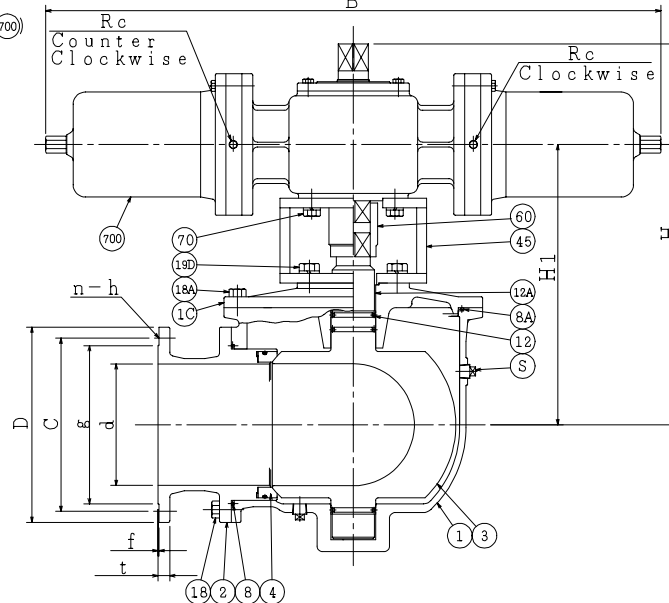
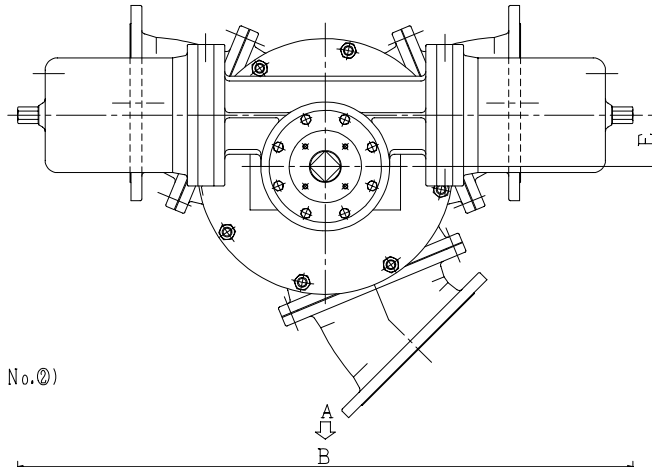
DN50以下のボルト穴(h)は鑄放しとなります。  
The finishing for bolt holes (h) of DN50 or smaller is steel casting unmachined.

REMARKS

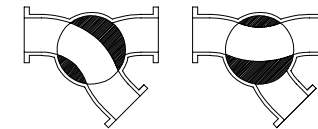
- 部番②フランジ取付区分  
添付図面番号FB0147-062Aを参照下さい。  
Pattern of attaching the body connector(Part No.②)  
See attached DWG.No.FB0147-062A.
- 部番⑦〇〇駆動部取付区分  
添付図面番号FB0147-063Aを参照下さい。  
Pattern of attaching the actuator(Part No.⑦〇〇)  
See attached DWG.No.FB0147-063A.



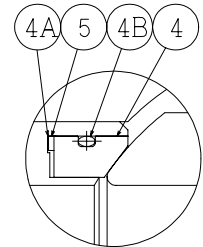
DN	d	L	L1	L2	L3	ACTUATOR CODE	H	H1	B	E	Rc	APPROX. MASS (Kg)	Q'TY
25	25	230	50	180	27	WN-1N	246	171	454	31	1/4	20	
40	38	250	51	199	31	WN-1N	271	196	454	31	1/4	26	
						WN-2N	316	216	520	39	1/4	34	
50	51	280	56	224	35	WN-2N	327	227	520	39	1/4	39	
						WN-3N	346	239	624	45	1/4	51	
65	64	320	56	264	43	WN-2N	348	248	520	39	1/4	53	
						WN-3N	373	266	624	45	1/4	65	
80	76	360	69	291	46	WN-3N	386	279	624	45	1/4	72	
						WN-4N	430	300	828	65	1/4	87	
100	102	460	76	384	64	WN-4N	484	354	828	65	1/4	137	
						WN-5N	520	380	916	72	3/8	174	



* シート材料	SEAT MATERIAL
TF	PTFE
NTF	R.PTFE(NEW PTFE)
CF	R.PTFE (カーボンファイバース FILLER)
GR	R.PTFE (ガラスファイバース FILLER)



Form 1 Form 2  
View:A



シート部詳細  
Detail of Seat

NOTE

- (\*1) ASTM A351
- (\*2) 強化PTFE(Reinforced PTFE)

S	プラグ	PLUG	SUS304	2	
700	駆動部	ACTUATOR		1S	
70	六角ボルト	BOLT	SWCH	4	
60	ジョイント	COUPLING	S25C	1	
45	ヨーク	YOKE	SPHC	1	
19D	六角ボルト	BOLT	SWCH	4	
18A	六角ボルト	BOLT	SUS304	8	
18	六角ボルト	BOLT	SUS304	12~24	
12A	軸受	BEARING	SUS316+ PTFE(*2)	2	
12	Oリング	O-RING	NBR	3	
8A	Oリング	O-RING	NBR	1	
8	Oリング	O-RING	NBR	3	
5	シートばね	SPRING	Si	3	SILICON RUBBER
4B	Oリング	O-RING	NBR	3	
4A	シム	SHIM	SUS316	3S	
4	シート	SEAT	*	3	
3	ボール	BALL	SCS13A	1	
2	フランジ	BODY CONNECTOR	CF8(*1) SCS13A	3	CL150 J10K
1C	パッキン箱	BODY COVER	SCS13A	1	
1	本体	BODY	SCS13A	1	

NO.	PART NAME	MATERIAL	Q'TY	REMARKS
ACTION		TITLE 空気操作式3方ボール弁 PNEUMATIC OPERATED 3-WAY BALL VALVE(J10K, CL150)		
APPROVED	K. Jimura	CODE NO.	YWN1307-L3-*25/100	
CHECKED	M. Suda	DRAWING NO.	FB0147-074A	
DRAWN	G.NEI	REV.	0	
DATE	*07. 8.10			

NDV NIPPON DAIYA VALVE CO., LTD.  
TOKYO JAPAN

REV NO.  
DATE

G.NEI

REV 0  
DRAWN

\*07. 8.10

DATE