

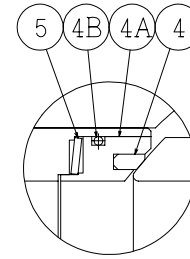
SO.No.

JIS 10KRF								
DN	D	C	n	h	t	g	f	
125	250	210	8	23	20	182	2	
150	280	240	8	23	22	212	2	

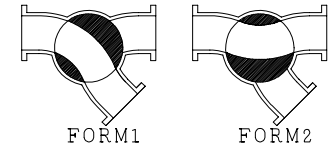
DN	d	L	L1	L2	L3	H	E	APPROX. MASS (Kg)	Q' TY
125	127	530	84	446	75	271	1350	135	
150	151	580	73	507	90	292	1350	185	

ANSI or JPI CLASS 150RF								
DN	D	C	n	h	t	g	f	
125	254	215.9	8	22	24.0	185.6	1.6	
150	279	241.3	8	22	25.5	215.9	1.6	

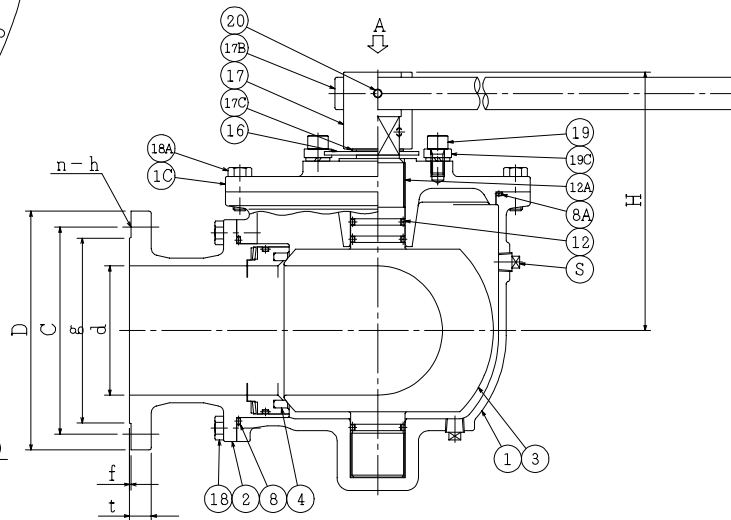
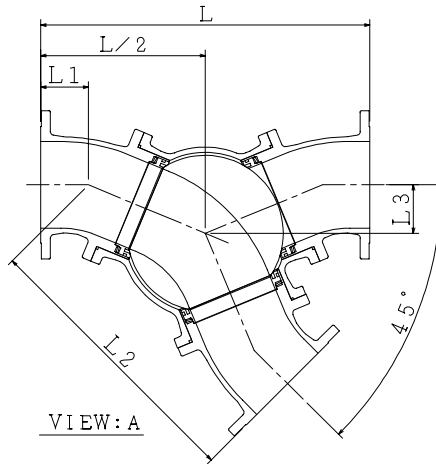
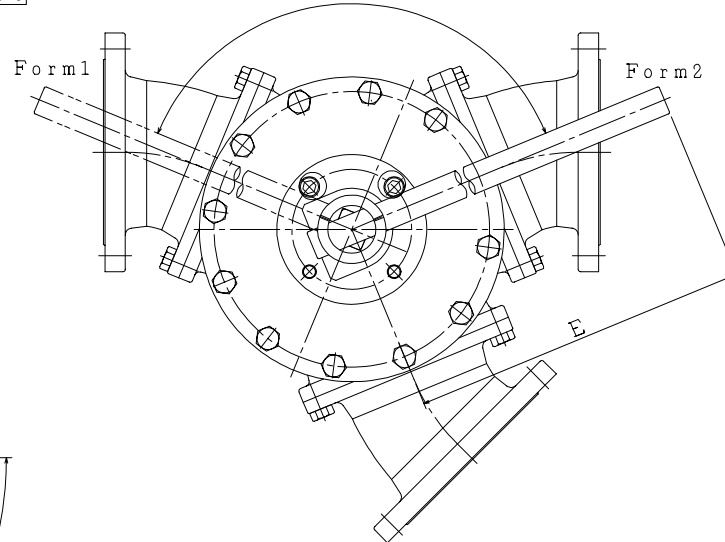
*	シート材料	SEAT MATERIAL
TFRS	PTFE	
CFRS	R.PTFE (カーボンファイバ入り FILLED)	CARBON FIBER FILLED
GRRS	R.PTFE (ガラスファイバ入り FILLED)	GLASS FIBER FILLED



シート部詳細  
Detail of Seat



VIEW:A



NOTE

- (\*1) ASTM A351
- (\*2) 強化PTFE (Reinforced PTFE)

S	プラグ	PLUG	SUS304	2
20	六角穴付止ねじ	SET SCREW	SUS304	2
19C	開度調整カラー	ADJUSTING COLLAR	SUS304	2
19	六角穴付ボルト	CAP SCREW	SUS304	2
18A	六角ボルト	BOLT	SUS304	8~12
18	六角ボルト	BOLT	SUS304	24
17C	止め輪	RETAINING RING	SUS304	1
17B	パイプ	PIPE	STPT37.0 or STK5.0	1
17	ハンドル	HANDLE	SS400	1
16	ストッパ	TRAVEL STOP	SUS304	1
12A	軸受	BEARING	SUS316+PTFE(*2)	2
12	Oリング	O-RING	NBR	3
8A	Oリング	O-RING	NBR	1
8	Oリング	O-RING	NBR	3
5	シートばね	SPRING	SUS329J4L	3
4B	Oリング	O-RING	NBR	3
4A	シートリテーナ	SEAT RETAINER	SUS304	3
4	シート	SEAT	*	3
3	ボール	BALL	SCS13A	1
2	フランジ	BODY CONNECTOR	CF8(*1) SCS13A	3 CL150 J10K
1C	バッキン箱	BODY COVER	SCS13A	1
1	本体	BODY	SCS13A	1

NO.	PART NAME	MATERIAL	Q' TY	REMARKS
ACTION		TITLE 手動操作式3方ボール弁 MANUAL OPERATED 3-WAY BALL VALVE		
APPROVED	K. Shimura	CODE NO.	Y307-L3-*125/150	
CHECKED	M. Suda	DRAWING NO.	FB0147-052A	
DRAWN	G. NEI	REV.	2	
DATE	*07. 3.20			

NDV NIPPON DAIYA VALVE CO., LTD.  
TOKYO JAPAN

REMARKS

部番のフランジ取付区分  
添付図面番号FB0147-062Aを参照下さい。  
Pattern of attaching the body connector(Part No.2)  
See attached DWG.No.FB0147-062A.

REV NO. 2 1 0  
DATE \*07. 3.20 \*05.11.14  
DRAWN J. SUGIMORI  
DATE \*04. 1. 7