

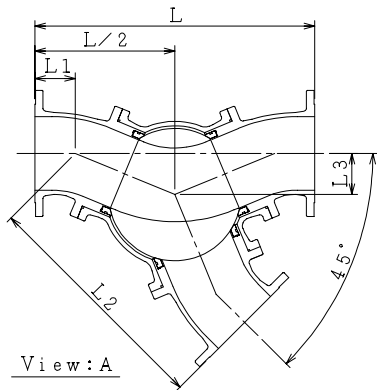
REV NO. DATE REV 0 01.10.9 DRAWN J.Sugimori REV 1 01.12.20 REV 2 04.1.16 REV 3 05.11.2 REV 4 05.11.14 REV 5 07.3.20

JIS 10KRF							
DN	D	C	n	h	t	g	f
25	125	90	4	19	14	67	1
40	140	105	4	19	16	81	2
50	155	120	4	19	16	96	2
65	175	140	4	19	18	116	2
80	185	150	8	19	18	126	2
100	210	175	8	19	18	151	2

ANSI or JPI CLASS 150RF							
DN	D	C	n	h	t	g	f
25	108	79.2	4	16	11.5	50.8	1.6
40	127	98.6	4	16	14.5	73.2	1.6
50	152	120.6	4	19	16.0	91.9	1.6
65	178	139.7	4	19	18.0	104.6	1.6
80	190	152.4	4	19	19.5	127.0	1.6
100	229	190.5	8	19	24.0	157.2	1.6

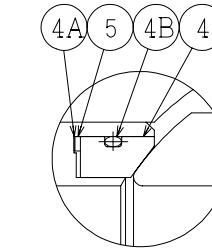
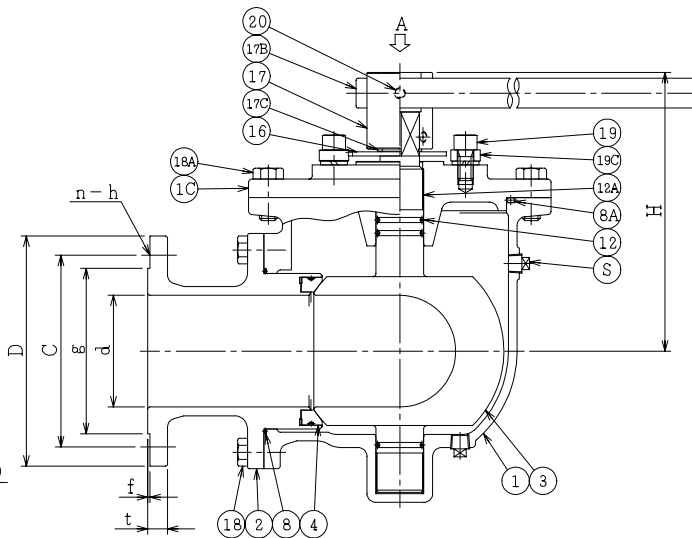
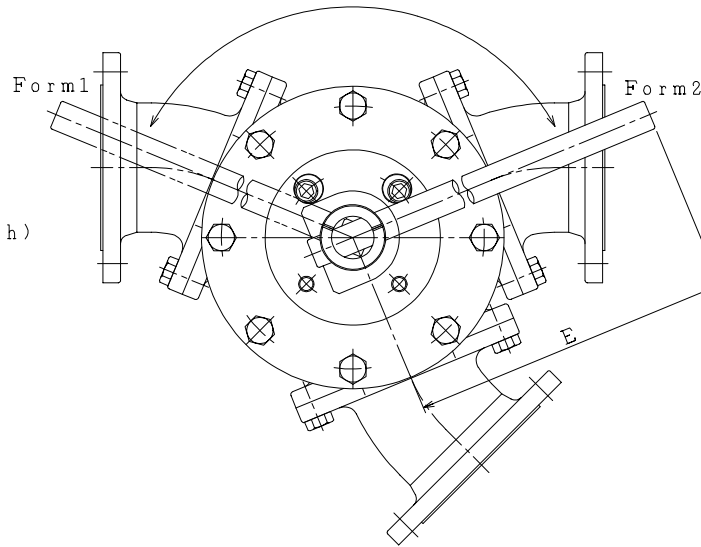
NOTE
DN50以下のボルト穴(h)は鑄放しとなります。
The finishing for bolt holes (h) of DN50 or smaller is steel casting unmachined.

* シート材料	SEAT MATERIAL
TF	PTFE
NTF	R.PTFE (NEW PTFE)
CF	R.PTFE (カーボンファイバース CARBON FIBER FILLED)
GR	R.PTFE (ガラスファイバース GLASS FIBER FILLED)

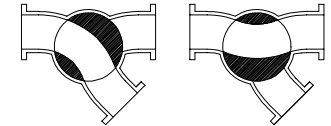


REMARKS
添番のフランジ取付区分
添付図面番号FB0147-062Aを参照下さい。
Pattern of attaching the body connector(Part No.②)
See attached DWG.No.FB0147-062A.

DN	d	L	L1	L2	L3	H	E	APPROX. MASS. (Kg)	Q' TY
25	25	230	50	180	27	122	250	10	
40	38	250	51	199	31	152	350	16	
50	51	280	56	224	35	163	350	21	
65	64	320	56	264	43	198	670	35	
80	76	360	69	291	46	212	670	42	
100	102	460	76	384	64	255	970	87	



シート部詳細
Detail of Seat



Form1 Form2
View:A

NOTE
(*1) ASTM A351
(*2) 強化PTFE (Reinforced PTFE)

S	プラグ	PLUG	SUS304	2	
20	六角穴付止ねじ	SET SCREW	SUS304	2	
19C	開度調整カラー	ADJUSTING COLLAR	SUS304	2	
19	六角穴付ボルト	CAP SCREW	SUS304	2	
18A	六角ボルト	BOLT	SUS304	8	
18	六角ボルト	BOLT	SUS304	12~24	
17C	止め輪	RETAINING RING	SUS304	1	
17B	パイプ	PIPE	STPT37.0 or STK5.0	1	
17	ハンドル	HANDLE	SS400	1	
16	ストッパ	TRAVEL STOP	SUS304	1	
12A	軸受	BEARING	SUS316+ PTFE(*2)	2	
12	Oリング	O-RING	NBR	3	
8A	Oリング	O-RING	NBR	1	
8	Oリング	O-RING	NBR	3	
5	シートばね	SPRING	Si	3	
4B	Oリング	O-RING	NBR	3	
4A	シム	SHIM	SUS316	3	
4	シート	SEAT	*	3	
3	ボール	BALL	SCS13A	1	
2	フランジ	BODY CONNECTOR	CF8(*1) SCS13A	3	CL150 J10K
1C	バツキン箱	BODY COVER	SCS13A	1	
1	本体	BODY	SCS13A	1	

NO.	PART NAME	MATERIAL	QTY	REMARKS
ACTION		TITLE 手動操作式3方ボール弁 MANUAL OPERATED 3-WAY BALL VALVE		
APPROVED	K. Jimura	CODE NO.	Y307-L3-*25/100	
CHECKED	M. Suda	DRAWING NO.	FB0147-041A	
DRAWN	G.NEI	DATE	*07.3.20	REV. 5

NDV NIPPON DAIYA VALVE CO., LTD.
TOKYO JAPAN